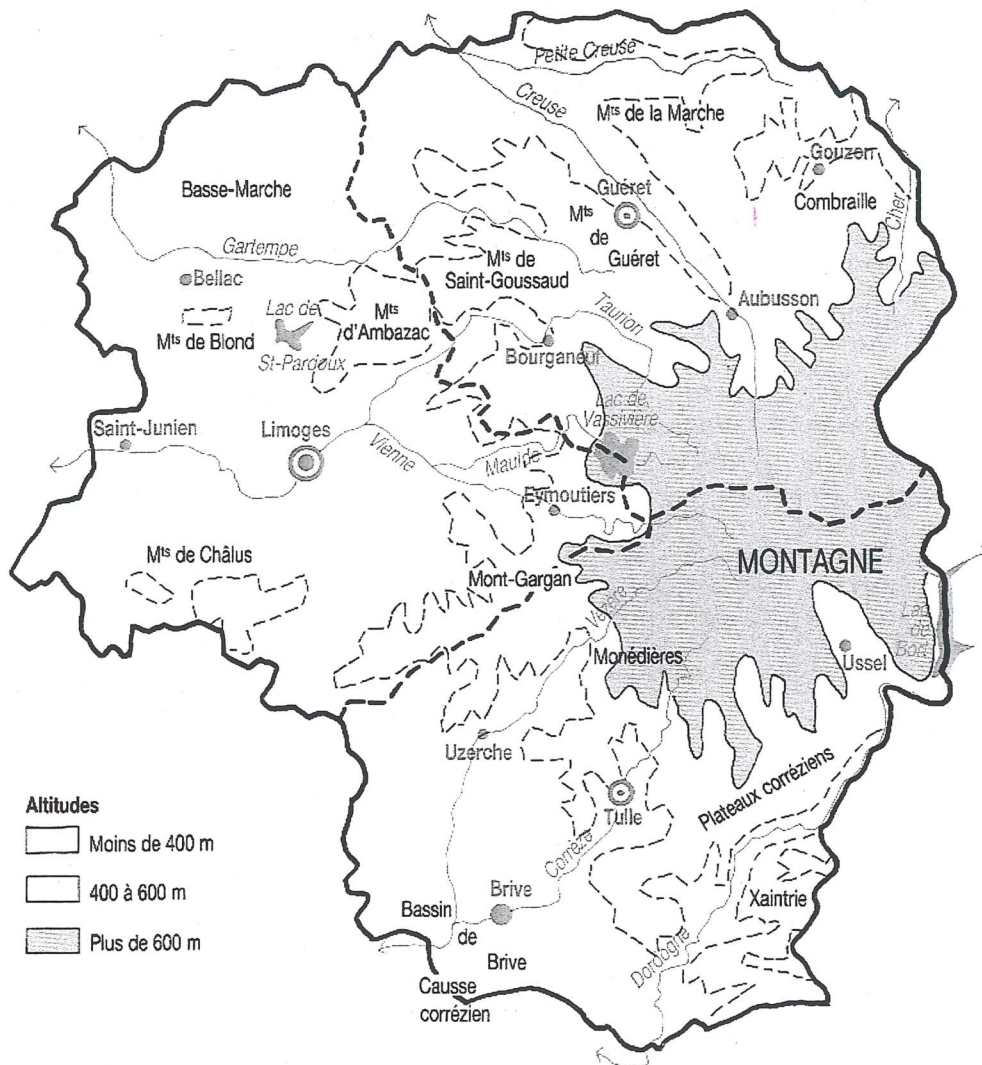


Carte n°1 : les grands types de paysages en Limousin (A. Vilks).  
 (d'après la Carte de la Végétation de la France et l'Inventaire Forestier National)



Carte n°2 : carte du Limousin.

(d'après A.U.L.E.P.E. : *Connaître les plantes remarquables du Limousin* - cartographie, R. Lacotte)





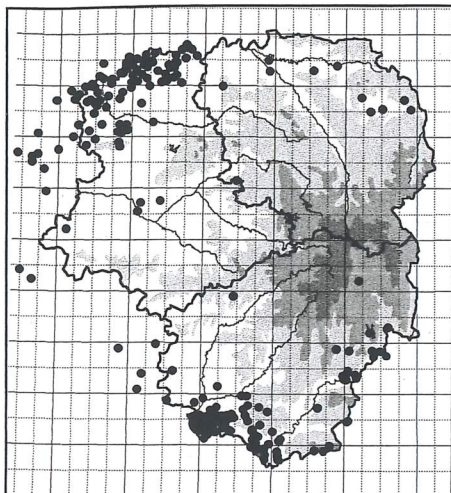
Tableau II - Les haies mésophiles à caractère thermophile.

HAIES MÉSOPHILES À CARACTÈRE THERMOPHILE																																																																														Nb. moy.	
N° rel. / Département / Commune / Recouvrement %	ASOGen											LusEg											SILAM											Meth											SILAM											SILAM											Nb. moy. 13,02												
	ASOGen											LusEg											SILAM											Meth											SILAM											SILAM																							
	1	2	3	4	5	6	7	8	9	10	11	12	13	14	15	16	17	18	19	20	21	22	23	24	25	26	27	28	29	30	31	32	33	34	35	36	37	38	39	40	41	42	43	44	45	46	47	48	49	50	51	52	53	54	55	56	57	58	59	60	61	62	63	64	65	66		67	68	69	70	71	72	73	74	75	76		
N° rel.	[Data points]																																																																												[Data points]		
Département (n°)	[Data points]																																																																												[Data points]		
Commune (n°)	[Data points]																																																																												[Data points]		
Recouvrement %	[Data points]																																																																												[Data points]		
PLANTES LIGNEUSES OU DE LA STRATE LIGNEUSE																																																																															
Caractéristiques du Carpino-Prunetum spinosae																																																																															
Prunus spinosa	[Data points]																																																																												[Data points]		
Carpinus betulus	[Data points]																																																																												[Data points]		
Espèces thermophiles différencielles de la sous-association Ligustrorum																																																																															
Ligustrum vulgare	[Data points]																																																																												[Data points]		
Rhus aculeata	[Data points]																																																																												[Data points]		
Acer campestre	[Data points]																																																																												[Data points]		
Sorbus torminalis	[Data points]																																																																												[Data points]		
Rhamnus cathartica	[Data points]																																																																												[Data points]		
Espèces de haies relictuées																																																																															
Ilex aquifolium	[Data points]																																																																												[Data points]		
Castanea sativa	[Data points]																																																																												[Data points]		
Mesopitusa germanica	[Data points]																																																																												[Data points]		
Différentielles de variétés fraîches																																																																															
Fraxinus excelsior	[Data points]																																																																												[Data points]		
Salix atrocinerea	[Data points]																																																																												[Data points]		
Hamulus lupulus	[Data points]																																																																												[Data points]		
Caractéristiques des Rhamno-Prunetum spinosae																																																																															
Craegulus monogyne	[Data points]																																																																												[Data points]		
Rhus carnea	[Data points]																																																																												[Data points]		
Eurogmyrus europaeus	[Data points]																																																																												[Data points]		
Cornus sanguinea	[Data points]																																																																												[Data points]		
Tamus communis	[Data points]																																																																												[Data points]		
Hedera helix	[Data points]																																																																												[Data points]		
Lonicera periclymenum	[Data points]																																																																												[Data points]		
Rubus fruticosus af.	[Data points]																																																																												[Data points]		
Rubus ulmifolius + discolor	[Data points]																																																																												[Data points]		
Rubus suberectus sylvaticus	[Data points]																																																																												[Data points]		
Rubus sylvaticus	[Data points]																																																																												[Data points]		
Rubus suberectus	[Data points]																																																																												[Data points]		
Rosa arvensis	[Data points]																																																																												[Data points]		
Caractéristiques des milieux eutrophiés																																																																															
Bryonia dioica	[Data points]																																																																												[Data points]		
Sambucus nigra	[Data points]																																																																												[Data points]		
Ulmus minor	[Data points]																																																																												[Data points]		
Compagnons forestiers																																																																															
Quercus robur	[Data points]																																																																												[Data points]		
Corylus avellana	[Data points]																																																																												[Data points]		
Prunus avium	[Data points]																																																																												[Data points]		
Plantium aquilinum	[Data points]																																																																												[Data points]		
Fraxinus alnus	[Data points]																																																																												[Data points]		
Pinus pyramidalis	[Data points]																																																																												[Data points]		
Cylindropuntia scopulina	[Data points]																																																																												[Data points]		
Pinus oleracea	[Data points]																																																																												[Data points]		
Populus tremula	[Data points]																																																																												[Data points]		
PLANTES DE LA STRATE HERBACEE																																																																															
ESPECES MESOPHILES																																																																															
Classe des Quercus-Fagetes et sous-unités																																																																															
Stellaria media	[Data points]																																																																												[Data points]		
Gaillardia multifida	[Data points]																																																																												[Data points]		
Arum maculatum	[Data points]																																																																												[Data points]		
Polypodium scolopendria	[Data points]																																																																												[Data points]		
Poa nemoralis	[Data points]																																																																												[Data points]		
Taraxacum officinale	[Data points]																																																																												[Data points]		
Galium aparine	[Data points]																																																																												[Data points]		
Lactuca communis	[Data points]																																																																												[Data points]		
Brychiodon sylvaticum	[Data points]																																																																												[Data points]		
Veronica chamaedrys	[Data points]																																																																												[Data points]		
Diplotaxis spinescens	[Data points]																																																																												[Data points]		
Euphorbia amygdaloides	[Data points]																																																																												[Data points]		
Melilotus alba	[Data points]																																																																												[Data points]		
Glechoma hederacea	[Data points]																																																																												[Data points]		
Ceratophyllum demersum	[Data points]																																																																												[Data points]		
Cirsium arvense	[Data points]																																																																												[Data points]		
Lamium galibordium	[Data points]																																																																												[Data points]		
Oenanthe vulgaris	[Data points]																																																																												[Data points]		
Polypodium multibarbatum	[Data points]																																																																												[Data points]		
Prairie																																																																															
Agrostis capillaris	[Data points]																																																																												[Data points]		
Cucullaria lemnifolia	[Data points]																																																																												[Data points]		
Dactylis glomerata	[Data points]																																																																												[Data points]		
Alopecurus pratensis	[Data points]																																																																												[Data points]		
Poa trivialis	[Data points]																																																																												[Data points]		
Lolium rigidum	[Data points]																																																																												[Data points]		
Vicia sepium	[Data points]																																																																												[Data points]		
Cladonia arvensis	[Data points]																																																																												[Data points]		
Melilotus alba	[Data points]																																																																												[Data points]		
Bromus strobilatus	[Data points]																																																																												[Data points]		
Digitalis purpurea	[Data points]																																																																												[Data points]		
Achillea millefolium	[Data points]																																																																												[Data points]		
Vicia sativa	[Data points]																																																																												[Data points]		
Rumex acetosa	[Data points]																																																																												[Data points]		
Anthranthodium odoratum	[Data points]																																																																												[Data points]		
Lotium perenne	[Data points]																																																																												[Data points]		
ESPECES ACIDOPHILES																																																																															
Helianthus annuus	[Data points]																																																																												[Data points]		
Taraxacum officinale	[Data points]																																																																												[Data points]		
Gaillardia multifida	[Data points]																																																																												[Data points]		
Asphodelus albus	[Data points]																																																																												[Data points]		
ESPECES NITRATOPHILES																																																																															
Galium aparine	[Data points]																																																																												[Data points]		
Urtica dioica	[Data points]																																																																												[Data points]		
Solanum dulcamara	[Data points]																																																																												[Data points]		
Cheerophilum temulentum	[Data points]																																																																												[Data points]		
ESPECES HYGROPHILES																																																																															
Ranunculus repens	[Data points]																																																																												[Data points]		

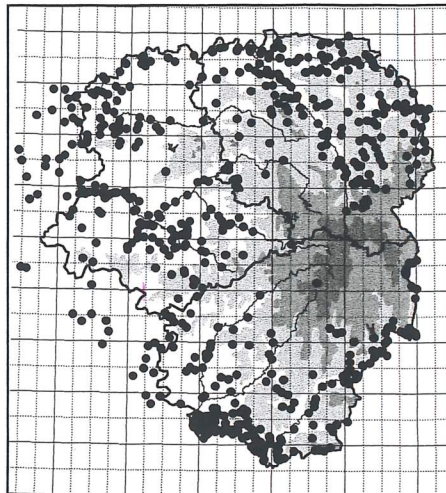


Planche n°1 : répartition de six espèces, en Limousin et sur ses bordures occidentales.

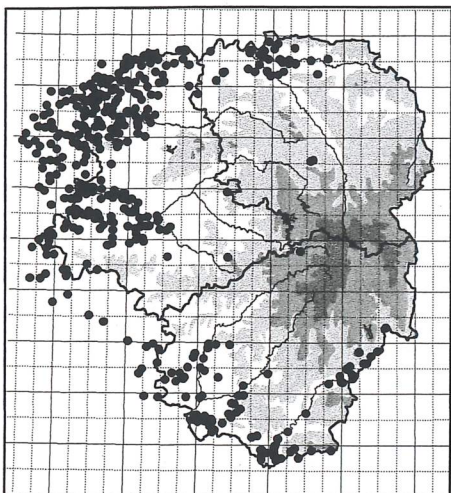
*Sorbus torminalis*



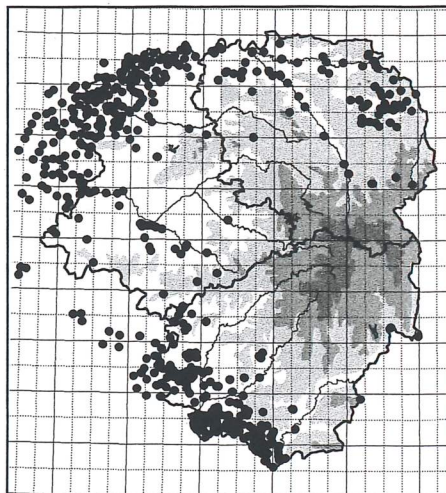
*Acer campestre*



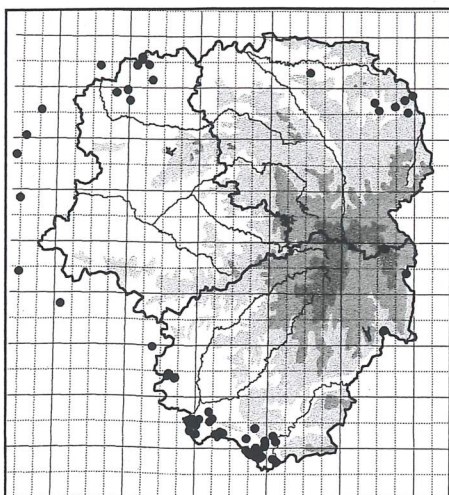
*Ruscus aculeatus*



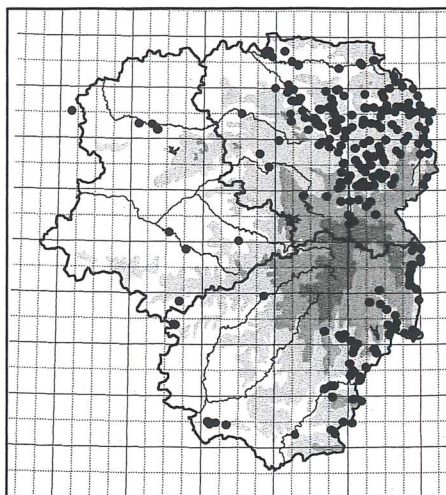
*Ligustrum vulgare*



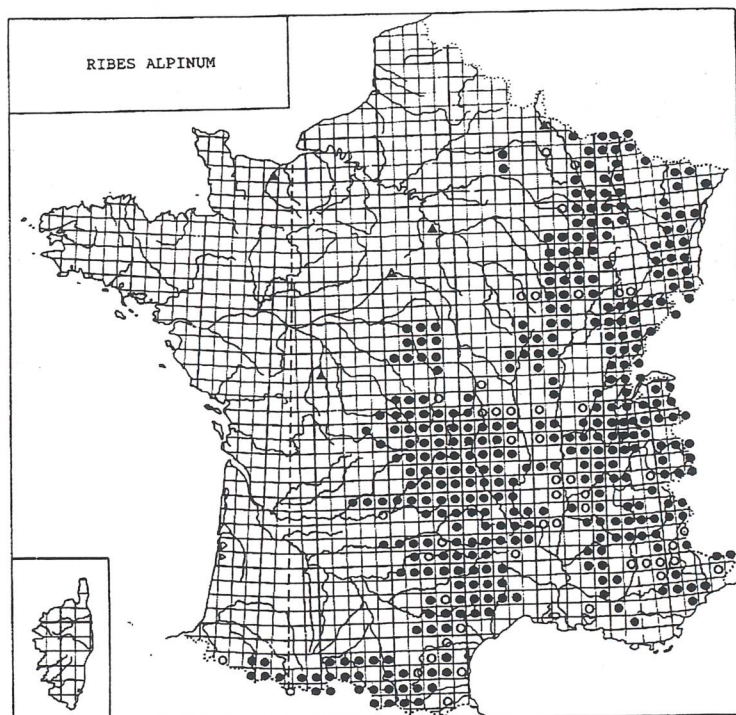
*Rhamnus catharticus*



*Ribes alpinum*



D'après la banque de données (Fnat2000) créée pour l'ouvrage : *Plantes et Végétation en Limousin*, Atlas de la Flore Vasculaire, E.N.L. 2001 et des données complémentaires de A. Vilks.



Carte n°3 : répartition en France de *Ribes alpinum*.

D'après Pierre DUPONT, 1990 – *Atlas partiel de la Flore de France*, Paris, Muséum National d'Histoire Naturelle.



Tableau III - Les haies mésophiles à *Ribes alpinum*.

Numéro des relevés	1	2	3	4	5	6	7	8	
Département (initiale)	C	C	C	C	C	C			
Commune (abrégé)	Gouz	TFnds	Gouz	StLoup	Gouz	Lussat	StLoup	StLoup	
Recouvrement % A	90	100	90	100	100	90	80	90	
a									
h									
Nombre d'espèces	15	15	14	14	17	17	15	18	<b>Moy</b> <b>15,63</b>
<b>PLANTES LIGNEUSES OU DE LA STRATE LIGNEUSE</b>									
<b>Combinaison caractéristique</b>									
<i>Ribes alpinum</i>	22	+2	33	+	+	+	22	22	V
<i>Fraxinus excelsior</i> (a2)	+	44	+2	11	+	+	22	32	V
<b>Espèces de la variante thermophile</b>									
<i>Ligustrum vulgare</i>			12	(+)	12	12	33	12	IV
<i>Acer campestre</i>							22	+2	II
<i>Rhamnus catharticus</i>						+			I
<b>Espèces des Rhamno-Prunetea</b>									
<i>Prunus spinosa</i>	22	32	33	43	33	33	+	23	V
<i>Crataegus monogyna</i>	+2	11	+	+	+2	22	+	+	V
<i>Rosa gr. canina</i>	+	+	11	21	+	22	+	21	V
<i>Euonymus europaeus</i>	33		21	+2	12	+	11	12	V
<i>Cornus sanguinea</i>	+2		+2	+2	+	11	+		IV
<i>Rosa rubiginosa</i>				(+)				+	II
<i>Lonicera periclymenum</i>	+2	+	12	21	+	+	11	11	V
<i>Tamus communis</i>		+	i	(+)			(+)	+	IV
<i>Hedera helix</i> (a)		+					+	11	II
<i>Humulus lupulus</i>					+2				I
<i>Rubus gr. suberectus</i>	11	22	11	11	21	11	11	22	V
<i>Rubus ulmifolius et discolor</i>	+			11	11	+		11	IV
<i>Rubus sylvaticus</i>						22			I
<b>Espèces nitratophiles</b>									
<i>Bryonia dioica</i>		+	+2			+	+	+	IV
<i>Sambucus nigra</i>					12				I
<i>Ulmus minor</i>	+2								I
<i>Robinia pseudacacia</i>	+2								I
<b>Caractéristiques des milieux eutrophisés</b>									
<i>Quercus robur</i>	22	+	+	12	+	+	11	11	V
<i>Corylus avellana</i>	+2	11			11	+			III
<i>Prunus avium</i>	+2	+2				+			II
<i>Salix atrocinerea</i>		22			44				II
<i>Pyrus cordata</i>			11		+				II
<i>Ilex aquifolium</i>								+2	I
<i>Viburnum opulus</i>		i							I
<i>Ribes uva-crispa</i>								+2	I





Tableau V - Les haies oligotrophes d'altitude.

Numéro des relevés	1	2	3	4	
Département (initiale)	C	HV	C	C	
Communes (abréviations)	Gentx	BeaumL	RoyèreV	RoyèreV	
Recouvrement % A	80	60			
a		5	60	50	
h	80	90	70	90	
Nombre d'espèces de la strate ligneuse	7	6	7	7	Nb.moy. 6,75
<b>PLANTES LIGNEUSES OU DE LA STRATE LIGNEUSE</b>					<b>CP</b>
<b>Caractéristiques du groupement</b>					
<i>Frangula alnus</i>	12	21	43	33	5
<i>Crataegus monogyna</i>	i				2
<b>Espèces liées à l'altitude</b>					
<i>Corydalis claviculata</i>		+	+	+	4
<i>Rubus idaeus</i>			+	11	3
<i>Vaccinium myrtillus</i>			+	+	3
<i>Juniperus communis</i>	12				2
<b>Espèces forestières</b>					
<i>Pteridium aquilinum</i>	44	55	44	34	5
<i>Quercus robur</i>	22	i	+	+	5
<i>Rubus gr fruticosus</i>	+	12	+		4
<i>Ilex aquilifolium</i>	+	21			3
<i>Corylus avellana</i>				+	2
<b>PLANTES DE LA STRATE HERBACEE</b>					
<b>Compagnes forestières</b>					
<i>Deschampsia flexuosa</i>	21		+	13	4
<i>Holcus mollis</i>		+	+	11	4
<i>Stellaria holostea</i>			+	+	3
<i>Teucrium scorodonia</i>				+	2
<b>Pelouses acides</b>					
<i>Agrostis capillaris</i>	11	+		+	4
<i>Potentilla erecta</i>	+	+		+	4
<b>Nitratophile</b>					
<i>Galium aparine</i>	+				2

Tableau VI - Les haies à Robinier.

Numéro des Relevés	1	2	3	4	5	6	
Département (initiale)	HV	HV	HV	HV	HV	HV	
Commune (abrégié)	Lépau	Flavi	LaMey	Lavi	Flavi	Nexon	
Recouvrement % A			70				
a	95	60	50	80	60	80	
h	60	40	80	80	80	30	
Nombre d'espèces de la strate ligneuse	8	13	12	7	11	9	Nb.moy. 10,00
<b>PLANTES LIGNEUSES OU DE LA STRATE LIGNEUSE</b>							<b>Cl. PRS</b>
<i>Robinia pseudacacia</i>	52	44	44	55	44	44	V
<b>Caractéristiques des milieux eutrophisés</b>							
<i>Bryonia dioica</i>	+	+	+				III
<i>Sambucus nigra</i>			12	12			II
<i>Ulmus minor</i>				12	+		II
<b>Caractéristiques des haies mésophiles</b>							
<i>Rubus fruticosus sl.</i>	21	21	32	11	11	11	V
<i>Euonymus europaeus</i>		+		12	22	12	IV
<i>Prunus spinosa</i>	53	11			22	54	IV
<i>Hedera helix</i>		+	33		+	+	IV
<i>Crataegus monogyna</i>	22	21			+	+	IV
<i>Rosa canina</i>	11	12				22	III
<i>Tamus communis</i>		+		+		11	III
<i>Lonicera periclymenum</i>	11				12		II
<i>Cornus sanguinea</i>		12					I
<b>Compagnes forestières</b>							
<i>Quercus robur</i>	11	+	12		12	+	V
<i>Corylus avellana</i>			+		+		II
<i>Pteridium aquilinum</i>			11	+			II
<i>Castanea sativa</i>			21				I
<i>Prunus avium</i>			12				I
<i>Betula pendula</i>			+				I
<i>Ilex aquifolium</i>			+				I
<i>Acer campestre</i>		+					I
<i>Cytisus scoparius</i>					+		I
<i>Salix atrocinerea</i>		+					I
<b>PLANTES DE LA STRATE HERBACEE</b>							
<b>Compagnes forestières</b>							
<i>Holcus mollis</i>		11	11	21	31		IV
<i>Stellaria holostea</i>		12			+	11	III
<i>Teucrium scorodonia</i>			+	12	12		III
<i>Arum maculatum</i>				12			I
<i>Brachypodium sylvaticum</i>			+				I
<i>Dryopteris filix-mas</i>					+		I
<i>Origanum vulgare</i>							I
<i>Poa nemoralis</i>	+						I
<i>Pulmonaria longifolia</i>	22			+			I
<i>Viola riviniana</i>			+				I
<i>Linaria repens</i>					+		I
<b>Prairiales</b>							
<i>Dactylis glomerata</i>		+		21		11	III
<i>Agrostis capillaris</i>	22						I
<i>Vicia sepium</i>	22						I
<i>Achillea millefolium</i>	1						I
<i>Rumex acetosa</i>	12						I
<i>Anthoxanthum odoratum</i>	12						I
<i>Arrhenatherum elatius</i>				11			I
<b>Espèces nitrophiles:</b>							
<i>Galium aparine</i>		21	21	31	21	11	IV
<i>Lapsana communis</i>		22				+	II
<i>Urtica dioica</i>		+		11			II
<i>Bromus sterilis</i>				11			I
<i>Geum urbanum</i>			21				I
<i>Chaerophyllum temulentum</i>	12						I
<i>Solanum dulcamara</i>	+						I



Tableau VII - Les haies hygrophiles à saule et bourdaine.

Nom des relevés	1	2	3	4	5	6	7	8	9	10	11	12	13	14	15	16	17	18	19	20		
Département (initiale)	HV	C	HV	C	HV	HV	HV	HV	C	HV	HV	HV	HV	C	HV	HV	C	HV	C	C		
Communes (abréviations)	Beyn	Fol	Cogn	Fol	Sere	LaMey	Comb	Comb	Lep	LesC	Soign	LesC	BLac	Fol	Comb	StYA	StMSteC	AzOGen	BusD	BusD		
Recouvrement %	A							7	95	80	80	80	50		3			80	100	100		
	a								60	30	60	60	95			90	70	80	100	100		
	h								70	30	60	60	95			20	40	10				
Nbre. d'espèces des strates ligneuses	10	9	8	9	12	8	11	14	8	7	12	13	7	9	12	14	8	11	15	14	Nb.moy. 10,55	
<b>PLANTES LIGNEUSES OU DE LA STRATE LIGNEUSE</b>																						<b>Cl. PRS</b>
<b>Caractéristiques du groupement</b>																						
<i>Salix atrocinerea</i>	44	32	33	44	21	32	12	22	51	45	12	44	+	44	43	55	33	12	22	33	V	
<i>Frangula alnus</i>	+	+	+	+	+	43		12	21	21		+	i	12		+	+				IV	
<b>Caractéristiques des milieux frais</b>																						
<i>Fraxinus excelsior</i>																+	+	54	12	+	II	
<i>Viburnum opulus</i>																+	+				I	
<i>Salix caprea</i>													21								I	
<b>Caractéristiques des haies eutrophisées</b>																						
<i>Sambucus nigra</i>																12	+			+	II	
<i>Bryonia dioica</i>																+				+	I	
<i>Ulmus minor</i>																		+			I	
<b>Caractéristiques des haies mésophiles</b>																						
<i>Rubus fruticosus sl.</i>	11	32	+	22	+	11	11	+	+	11	11	21	21	22		+	21	34			V	
<i>Rubus ulmifolius + discolor</i>															12						I	
<i>Lonicera periclymenum</i>		+		+	+	12				11		21		12	+	+	11			+	IV	
<i>Crataegus monogyna</i>	12	12		+	+		+	+	31		12			12						33	IV	
<i>Hedera helix</i>	31			33			44	+	23		12	33		12		11			11	+	IV	
<i>Prunus spinosa</i>			+	22	+		+	12	43		11	+							21	33	33	
<i>Cornus sanguinea</i>	+	+			+	+	21	12			+					+	+			+	III	
<i>Rosa canina</i>	12	+		+	+											12	+			22	III	
<i>Tamus communis</i>					+	+				+	i	11				+	+			+	III	
<i>Euonymus europaeus</i>	+				+		+	+	23							+				11	II	
<i>Prunus avium</i>			i		i			+												11	II	
<i>Carpinus betulus</i>							+	+				+									II	
<i>Acer campestre</i>							+														I	
<i>Rhamnus cathartica</i>	+																				I	
<i>Ligustrum vulgare</i>									33												I	
<b>Compagnes forestières</b>																						
<i>Quercus robur</i>		+	+	+	33	11	+	23		+	32	11	12	12	+	+	21	+	+	11	V	
<i>Corylus avellana</i>	21	12					55	43			12	33			32	+				+	III	
<i>Castanea sativa</i>										+	33	31				+					II	
<i>Pteridium aquilinum</i>				11									11	44							I	
<i>Betula pendula</i>				21										+			+				I	
<i>Ilex aquifolium</i>													22			+				i	I	
<i>Cytisus scoparius</i>											+										I	
<b>PLANTES DE LA STRATE HERBACEE</b>																						
<b>Forestières</b>																						
<i>Stellaria holostea</i>		11	+		+		+				11			+	+	+	+					
<i>Holcus mollis</i>		21	+		+	11				11	31	+	11	+								
<i>Teucrium scorodonia</i>			+	+	11	+				11		11					+					
<i>Glechoma hederacea</i>		12			11						12					11						
<i>Veronica chamaedrys</i>					+										+							
<i>Polygonatum multiflorum</i>																				+		
<i>Dryopteris filix-mas</i>							+															
<i>Poa nemoralis</i>						+																
<i>Euphorbia amygdaloides</i>											+											
<i>Adoxa moschatellina</i>																+						
<b>Plantes de mégaphorbiaies</b>																						
<i>Ranunculus repens</i>		+		+	+	+								+	+					+		
<i>Juncus effusus</i>		+																				
<i>Lotus uliginosus</i>														+				+				
<i>Filipendula ulmaria</i>							+															
<i>Carex laevigata</i>																				12		
<b>Nitratophiles</b>																						
<i>Galium aparine</i>	11	+		11	+		+	+		21		11	11	+	21	11						
<i>Urtica dioica</i>		+		+					12	21				+	+							
<i>Cruciata laevipes</i>				+	+																	
<i>Geum urbanum</i>	+						+				+											
<i>Geranium robertianum</i>	+				+																	
<i>Lapsana communis</i>		+								+												
<i>Corydalis claviculata</i>						21										+						
<i>Stachys sylvatica</i>	+																					
<i>Galium mollugo</i>								+														
<i>Silene dioica</i>								+														
<b>Prairiales</b>																						
<i>Poa trivialis</i>					+																+	
<i>Dactylis glomerata</i>					+				22													
<i>Rumex acetosa</i>					+																	
<i>Poa pratensis</i>							+															
<i>Arrhenatherum elatius</i>									22													
<i>Brachypodium pinnatum</i>						11																

Tableau VIII - Les haies hygrophiles à saule et aulne.

Numéro des relevés Département (initiale) Communes (abréviations)	1 C GdB	2 C GdB	3 C Fol	4 C GdB	5 C Fol	6 HV Meil	7 C GdB	8 C GdB	
Nombre d'espèce de la strate ligneuse	15	14	10	13	11	15	14	9	Nb.moy. 12,63
<b>PLANTES LIGNEUSES OU DE LA STRATE LIGNEUSE</b>									
<b>Caractéristiques du groupement</b>									
<i>Salix atrocinerea</i>	44	54	54	44	44	45	32	54	V
<i>Alnus glutinosa</i>	21	21	32	22	22	12	22	12	V
<i>Frangula alnus</i>	+	+	+	+	+	+	+	+	V
<b>Caractéristiques des haies eutrophisées</b>									
<i>Sambucus nigra</i>	+	11	+			12	11		IV
<i>Bryonia dioica</i>		+				+	11		II
<b>Caractéristiques des haies mésophiles</b>									
<i>Rubus fruticosus</i> sl.	33	21	+	31	11	12	22	+	V
<i>Lonicera periclymenum</i>	+	12	+	+	+	+	+	+	V
<i>Crataegus monogyna</i>	21	+	+		+	12	+		IV
<i>Hedera helix</i>	23	+		11	21	+		21	IV
<i>Rosa canina</i>	+	+		+		11	22	+	IV
<i>Prunus spinosa</i>	21	+	+			12	22		IV
<i>Fraxinus excelsior</i>	21	+	+	+					III
<i>Cornus sanguinea</i>	11					+	11		II
<i>Tamus communis</i>	+					+	11		II
<b>Compagnes forestières</b>									
<i>Quercus robur</i>	33	+	+	i	+	12	12	+	V
<i>Corylus avellana</i>	22	21		22	+	33	12	23	V
<i>Fagus sylvatica</i>				+	+				II
<i>Ilex aquilifolium</i>				+	+				II
<i>Pteridium aquilinum</i>				+					I
<b>PLANTES DE LA STRATE HERBACEE</b>									
<b>Forestières</b>									
<i>Stellaria holostea</i>	11	11		+	+		+	+	IV
<i>Holcus mollis</i>		21			21			+	II
<i>Myosotis sylvatica</i>	+	+							II
<i>Glechoma hederacea</i>		23			+				II
<i>Polygonatum multiflorum</i>				22	+		22		II
<i>Teucrium scorodonia</i>		+							I
<i>Calystegia sepium</i>						33			I
<b>Nitratophiles</b>									
<i>Galium aparine</i>	11	11		11	+	21	23		IV
<i>Urtica dioica</i>		+	+	+	+	33	+		IV
<i>Cruciata laevipes</i>	+			+			22		II
<i>Geum urbanum</i>	+		+						II
<i>Geranium robertianum</i>		+					+		II
<i>Lapsana communis</i>	+								I
<i>Stachys sylvatica</i>						+			I
<b>Prairiales</b>									
<i>Poa trivialis</i>	12	11	22	+	+		23		IV
<i>Holcus lanatus</i>			22	+			12	12	III
<i>Rumex acetosa</i>	11							+	II
<i>Ranunculus acris</i>	+			+			+		II
<i>Dactylis glomerata</i>				+					I
<b>Plantes des mégaphorbiaies</b>									
<i>Ranunculus repens</i>		23	22	21	12		22		IV
<i>Filipendula ulmaria</i>		+	+		+	+	22	21	IV
<i>Caltha palustris</i>		+		12	21		+	22	IV
<i>Juncus effusus</i>			33	+			+	+	III
<i>Angelica sylvestris</i>		+	21	+				+	III
<i>Carex laevigata</i>			+					+	II
<i>Glyceria fluitans</i>			22		+				II
<i>Lysimachia vulgaris</i>			+	+					II
<i>Equisetum fluviatile</i>					+			11	II
<i>Athyrium filix-femina</i>				+	+				II



Tableau IX - Les haies à houblon.

Numéro des relevés	1	2	3	4	
Département (initiale)	HV	HV	HV	C	
Communes (abréviations)	Flavi	BosA	Solign	StAgV	
Recouvrement % A		70			
a	80	50	70	90	
h	60	20	10		
Nbre. d'espèces des strates ligneuses	15	10	8	14	Nb.moy. 11,75
<b>PLANTES LIGNEUSES OU DE LA STRATE LIGNEUSE</b>					
<b>Caractéristique du groupement</b>					<b>Cl. PRS</b>
<i>Humulus lupulus</i>	11	+	32	12	<b>5</b>
<b>Espèces des milieux frais</b>					
<i>Fraxinus excelsior</i>		22	44	+	<b>4</b>
<i>Salix atrocinerea</i>	44				<b>2</b>
<i>Viburnum opulus</i>				+	<b>2</b>
<b>Caractéristiques des haies eutrophisées</b>					
<i>Bryonia dioica</i>		+	12		<b>3</b>
<i>Sambucus nigra</i>				+	<b>2</b>
<b>Caractéristiques des haies mésophiles</b>					
<i>Crataegus monogyna</i>	12	33	32	33	<b>5</b>
<i>Rubus fruticosus sl.</i>	31	21	21		<b>4</b>
<i>Lonicera periclymenum</i>	12			+	<b>3</b>
<i>Hedera helix</i>	33	11			<b>3</b>
<i>Prunus spinosa</i>	+			23	<b>3</b>
<i>Cornus sanguinea</i>		+		33	<b>3</b>
<i>Tamus communis</i>	21			12	<b>3</b>
<i>Euonymus europaeus</i>		11		+	<b>3</b>
<i>Carpinus betulus</i>	+			+	<b>3</b>
<i>Prunus avium</i>			12		<b>2</b>
<i>Rosa canina</i>	12				<b>2</b>
<i>Ribes rubrum</i>				i	<b>2</b>
<b>Compagnes</b>					
<i>Quercus robur</i>	+	22	+		<b>4</b>
<i>Corylus avellana</i>	12	12		12	<b>4</b>
<i>Castanea sativa</i>	11				<b>2</b>
<i>Pteridium aquilinum</i>	+				<b>2</b>
<i>Acer pseudoplatanus</i>				+	<b>2</b>
<i>Frangula alnus</i>	+				<b>2</b>
<i>Prunus domestica</i>			12		<b>2</b>
<b>PLANTES DE LA STRATE HERBACEE</b>					
<b>Forestières</b>					
<i>Stellaria holostea</i>	+		+		
<i>Glechoma hederacea</i>		+	12		
<i>Holcus mollis</i>		+	11		
<i>Calystegia sepium</i>		+			
<i>Teucrium scorodonia</i>	12				
<b>Nitratophiles</b>					
<i>Urtica dioica</i>	+	21	11		
<i>Geum urbanum</i>	+	+	+		
<i>Galium aparine</i>		21	11		
<i>Silene dioica</i>		+	+		
<i>Geranium robertianum</i>	+				
<i>Artemisia vulgaris</i>			+		
<i>Lapsana communis</i>				+	

Tableau X - Tableau synthétique de toutes les haies mésophiles et hygrophiles.

	Haies mésophiles				Haies à <i>Robinia pseudacacia</i>	Haies oligotrophes d'altitude	Haies hygrophiles		
	<i>Carpino-Prunetum spinosae</i>	<i>Carpino-Prunetum ligustretosum</i>	Groupement à <i>Ribes alpinum</i>	<i>Corylo-Crataegetum</i>			<i>Salix</i> et <i>Frangula</i> , fourrés hygro	<i>Salix</i> et <i>Alnus</i> , fourrés hygro Inondables	Haies à <i>Humulus lup.</i> , sols all. riches
Nombre de relevés	109	76	8	57	6	4	20	8	4
Nb moy sp str lign	12,07	13,09	15,63	10,25	10	6,75	10,55	12,63	11,75
<b>Caractéristiques du <i>Carpino-Prunetum spinosae</i></b>									
<i>Prunus spinosa</i>	V	IV	V	III	IV		III	IV	II
<i>Carpinus betulus</i>	II	II					II		II
<b>Différentielles de thermophiles de la sous-ass. <i>Ligustretosum</i></b>									
<i>Ligustrum vulgare</i>		IV	IV						
<i>Acer campestre</i>	I	II	II		I				
<i>Sorbus torminalis</i>	I	II							
<i>Ruscus aculeatus</i>		II							
<i>Rhamnus cathartica</i>		I	I				I		
<b>Forme à <i>Ribes alpinum</i></b>									
<i>Ribes alpinum</i>			V						
<b>Espèces des haies rélictuelles</b>									
<i>Ilex aquifolium</i>	III	II	I	II	I	III	I	II	
<i>Castanea sativa</i>	II	II		II	II		II		
<i>Frangula alnus</i>	I	I		I		V	IV	V	
<i>Mespilus germanica</i>	I	I		I					
<b>Caractéristiques du <i>Corylo-Crataegetum monogynae</i></b>									
<i>Crataegus monogyna</i>	V	V	V	V	IV	II	IV	IV	V
<i>Corylus avellana</i>	IV	III	III	V	II	II	III	IV	IV
<b>Caractéristiques des <i>Rhamno-Prunetea spinosae</i></b>									
<i>Rosa canina</i>	IV	IV	V	III	III		III	III	
<i>Euonymus europaeus</i>	IV	IV	V	III	IV		II	II	IV
<i>Cornus sanguinea</i>	III	III	IV	III	II		III	II	IV
<i>Hedera helix</i>	IV	IV	II	IV	IV		III	IV	II
<i>Lonicera periclymenum</i>	IV	IV	V	IV	II		IV	V	II
<i>Tamus communis</i>	IV	V	IV	III	III		III	II	II
<i>Rubus fruticosus</i> sl.	IV	IV		III	V	IV	V	V	IV
<i>Rubus suberectus+sylvaticus</i>		I		I					
<i>Rubus suberectus</i>	I	I	V						
<i>Rubus sylvaticus</i>	I	I	I						
<i>Rubus ulmifolius + discolor</i>	II	I	IV	II			I		
<i>Rosa arvensis</i>	I	I							
<i>Rosa rubiginosa</i>	I		II						
<i>Crataegus laevigata</i>	I								
<b>Différentielles de variante fraîche</b>									
<i>Fraxinus excelsior</i>	II	II	V	II			II	III	V
<b>Hygrophiles</b>									
<i>Salix atrocinerea</i>	II	I	II	I	I		V	V	
<i>Alnus glutinosa</i>								V	
<i>Viburnum opulus</i>			I				I		II
<i>Humulus lupulus</i>		I	I						V
<i>Salix caprea</i>							I		
<b>Caractéristiques des milieux eutrophisés</b>									
<i>Bryonia dioica</i>	II	II	IV	II	III		II	II	IV
<i>Sambucus nigra</i>	II	I	I	II	II		I	IV	II
<i>Ulmus minor</i>	I	I	I	I	II		I		
<i>Robinia pseudacacia</i>			I		V				
<b>Compagnes forestières</b>									
<i>Quercus robur</i>	V	V	V	V	V	V	V	V	IV
<i>Pteridium aquilinum</i>	II	II		II	II	V			
<i>Prunus avium</i>	II	II	II	II	I		II		II
<i>Cytisus scoparius</i>	I	I	I	I	I		I		
<i>Pyrus pyraeaster</i>	I	I	I	I					
<i>Pyrus cordata</i>	I	I	I	I					
<i>Betula pendula</i>	I				I		I		
<i>Populus tremula</i>	I	I							
<i>Malus sylvestris</i>	I								
<i>Tilia europaea</i>	I			I					
<i>Acer pseudoplatanus</i>									II
<i>Fagus sylvatica</i>								II	
<i>Rubus idaeus</i>						III			
<b>Compagnes diverses</b>									
<i>Juniperus communis</i>						II			
<i>Prunus domestica</i>	I			I					II
<i>Ribes rubrum</i>	I								II
<i>Ribes uva-crispa</i>			I						
<i>Ulex europeus</i>	I								



Planche n°2 : tableau des correspondances entre le code des communes des tableaux phytosociologiques et le nom des communes.

Codes Communes	Nom de la commune	Département
AzOGen	Azat-le-Riz, Oradour-Saint-Genest	87
BeaumL	Beaumont-du-Lac	87
Beyn	Beynat	87
BLac	Beaumont-du-Lac	87
BosA	Bosmie-l'Aiguille	87
Bujal	Bujaleuf	87
Burgn	Burnac	87
BusD	Buussière-Dunoise	23
ChâD	Le Châtenet-en-Dognon	87
Cogn	Cognac-la-Forêt	87
Cogna	Cognac-la-Forêt	87
Comb	Secteur de la Combade : Masléon, Saint-Denis-des-Murs	87
Flavi	Flavignac	87
Fol	Folles	87
Folles	Folles	87
GdB	Le Grand-Bourg	23
Gentx	Gentioux	23
Gouz	Gouzon	23
GranB	Le Grand-Bourg	23
Jourg	Journac	87
LaChT	La Chapelle-Taillefer	23
LaMey	La Meyze	87
LaSou	La Souterraine	23
Lavi	Lavignac	87
Lep	Lépaud	23
Lépau	Lépaud	23
LesC	Les Cars	87
LeVig	Le Vigen	87
LusEg	Lussac-les-Eglises	87
MaiB	Malleret-Boussac	23
MalleB	Malleret-Boussac	23
Meil	Meilhac	87
Meilh	Meilhac	87
Nailla	Naillat	23
Nexon	Nexon	87
RilhL	Rilhac-Lastour	87
RoyèreV	Royère-de-Vassivière	23
Sagna	Sagnat	23
Sere	Séréilhac	87
Serei	Séréilhac	87
Solign	Solignac	87
StAgV	Saint-Aignan-de-Versillat	23
StBric	Saint-Brice	87
StCyr	Saint-Cyr	87
StHiP	Saint-Hilaire-les-Places	87
StHiT	Saint-Hilaire-la-Treille	87
StLéB	Saint-Léger-Bridereix	23
StLég	Saint-Léger-Magnazeix	87
StLéM	Saint-Léger-Magnazeix	87
StLoup	Saint-Loup	23
StMaJ	Saint-Martin-Jartoudeix	23
StMauB	Saint-Maurice-les-Brousses	87
StMaV	Saint-Martin-le-Vieux	87
StMSteC	Saint-Martin-Sainte-Catherine	23
StPA	Saint-Priest-sous-Aixe	87
StVict	Saint-Victurnien	87
StYA	Saint-Yrieix-sous-Aixe	87
Tersan	Tersannes	87
TFnds	Trois-Fonds	23
ToStC	Toux-Sainte-Croix	23
VernV	Verneuil-sur-Vienne	87