

# Réunion de rentrée des Ecoles Doctorales



## Sciences et Ingénierie (SI) ED 653

Equipe de direction de l'ED/ *ED management team*

- Directrice/Director : Anne JULIEN-VERGONJANNE, Professeure à XLIM
- Directeurs adjoints/Co-Director :  
Christelle DUBLANCHE-TIXIER, Professeur à l'IRCER  
Véronique DELUCHAT, Professeur à E2LIM
- Gestionnaire/Administrator :  
Sabrina BRUGIER - [sabrina.brugier@unilim.fr](mailto:sabrina.brugier@unilim.fr)

14 novembre 2024

*université ouverte*  
 *source de réussites*



# Unités de Recherche rattachées à l'ED SI

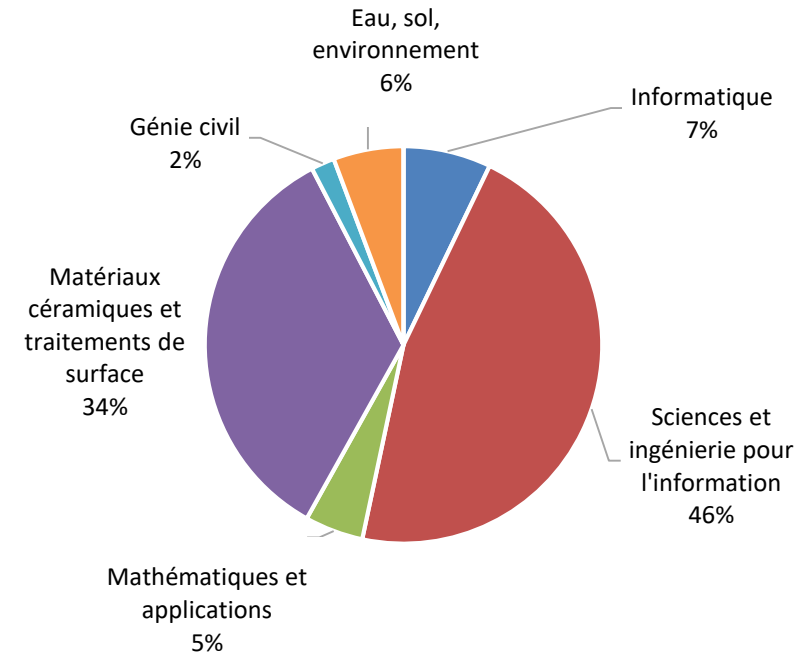
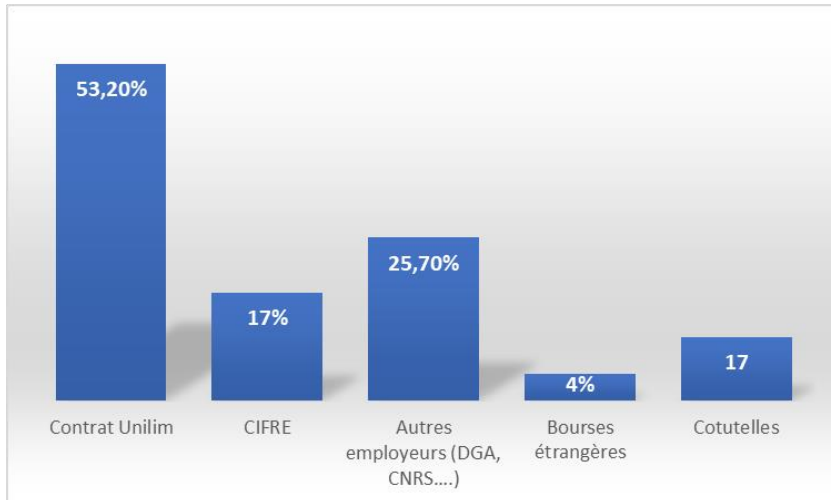
- **XLIM**, Institut de Recherche pluridisciplinaire, UMR 7252  
Electronique, Photonique, Mathématiques, Informatique, Image  
Directeur : S. Bila
- **IRCER**, Institut de Recherche sur les Céramiques, UMR 7315  
Directeur : P. Thomas
- **E2LIM** Eau et Environnement UR 24133  
Directeur : G. Guibaud
- **GC2D**, Laboratoire de Génie Civil, Diagnostic et Durabilité,  
UR 14177  
Directeur : F. Dubois



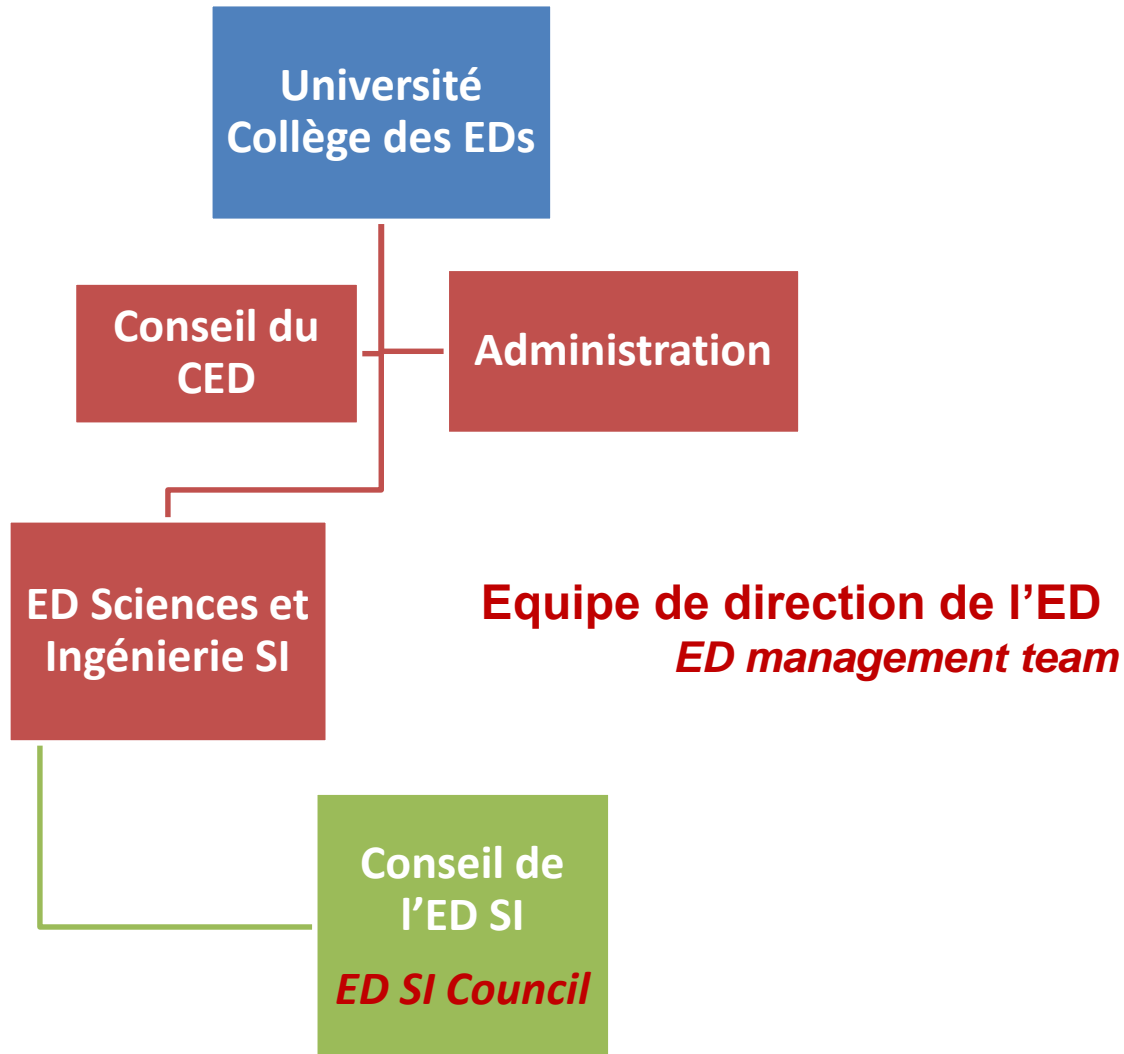
## 7 spécialités de doctorat

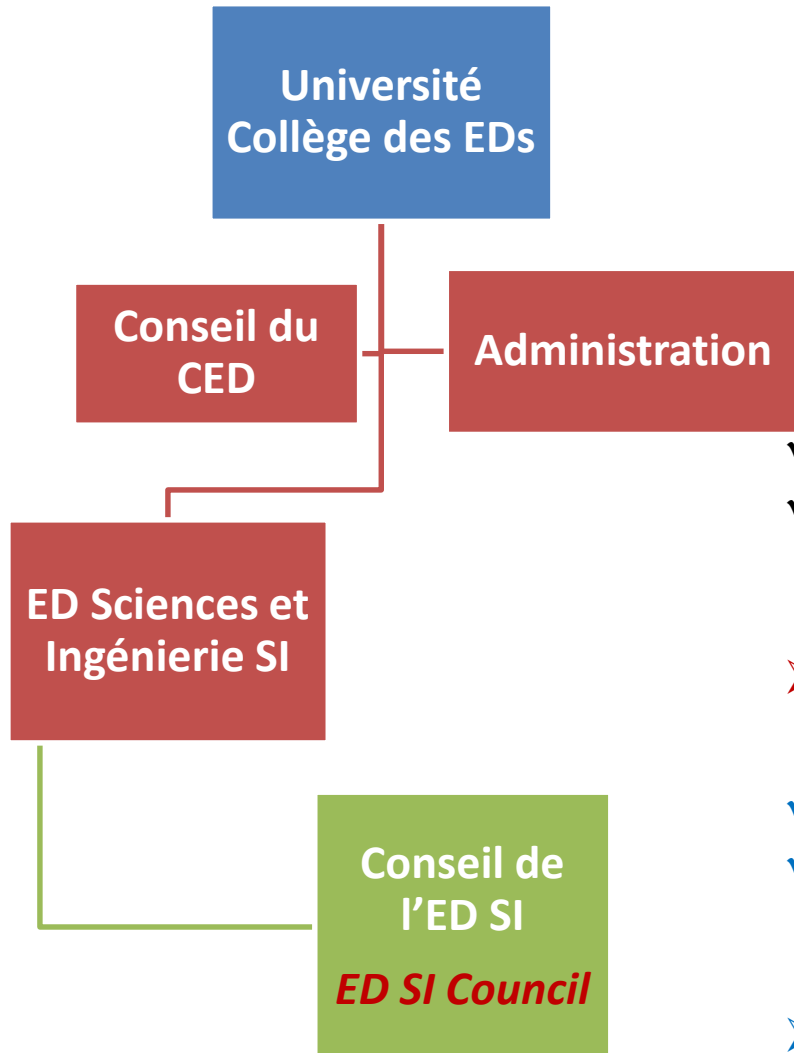
- ✓ Informatique (XLIM) *Computer science*
- ✓ Mathématiques et applications (XLIM) *Mathematics and applications*
- ✓ Sciences et ingénierie pour l'information (XLIM) *Information science and engineering*
- ✓ Matériaux céramiques et traitements de surface (IRCER) *Ceramic materials and surface treatments*
- ✓ Génie civil (GC2D) *Civil engineering*
- ✓ Eau, sol, environnement (E2LIM) *Water, soil, environment*
- ✓ Sciences du végétal (E2LIM) *Plant sciences*

En 2023/2024 : 210 doctorants



# Fonctionnement





- ✓ Le conseil se réunit ~3-4 fois par an.
- ✓ Adopte le programme d'actions/les procédures/la stratégie de l'ED
- **Membres doctorants** élus par leurs pairs
- ✓ *The council meets about 3-4 times per year.*
- ✓ *Adopts the action plan/procedures/strategy of the Doctoral School.*
- *PhD student members elected by their peers.*

# Conseil ED SI/ ED SI Council : 22 membres

- **3 directeurs et directeurs adjoints de l'ED** : Anne Julien-Vergonjanne, Véronique Deluchat-Antony, Christelle Dublanche-Tixier

- **8 Représentants EC et C** : Agnès Desfarges-Berthelemot, Jean-Christophe Nallatamby, Cristina Onete, Noureddine Igbida, Vincent Rat, Sylvie Foucaud, Gaelle Saladin, Octavian Pop

- **2 Représentants BIATSS / ITA** : Geoffroy RIVAUD, Henri Massias (suppléante Elodie Charamnac)

- **1 Représentant des personnels BIATSS du CED**: Sabrina Brugier

## **4 Représentants des doctorants :**

**IRCER → Hatim SAIDI (Suppléante : Marion WEISSEBERGER)**

**E2LIM → Edgar GODET (Suppléante : Océane SCHWING)**

**GC2D → Sonagnon Jérôme AFOUTOU (Suppléante : Débora CARDOSO DA SILVA)**

**XLIM → Vincent LARROQUE (Suppléant : Cyprien PLATEAU HOLLEVILLE)**

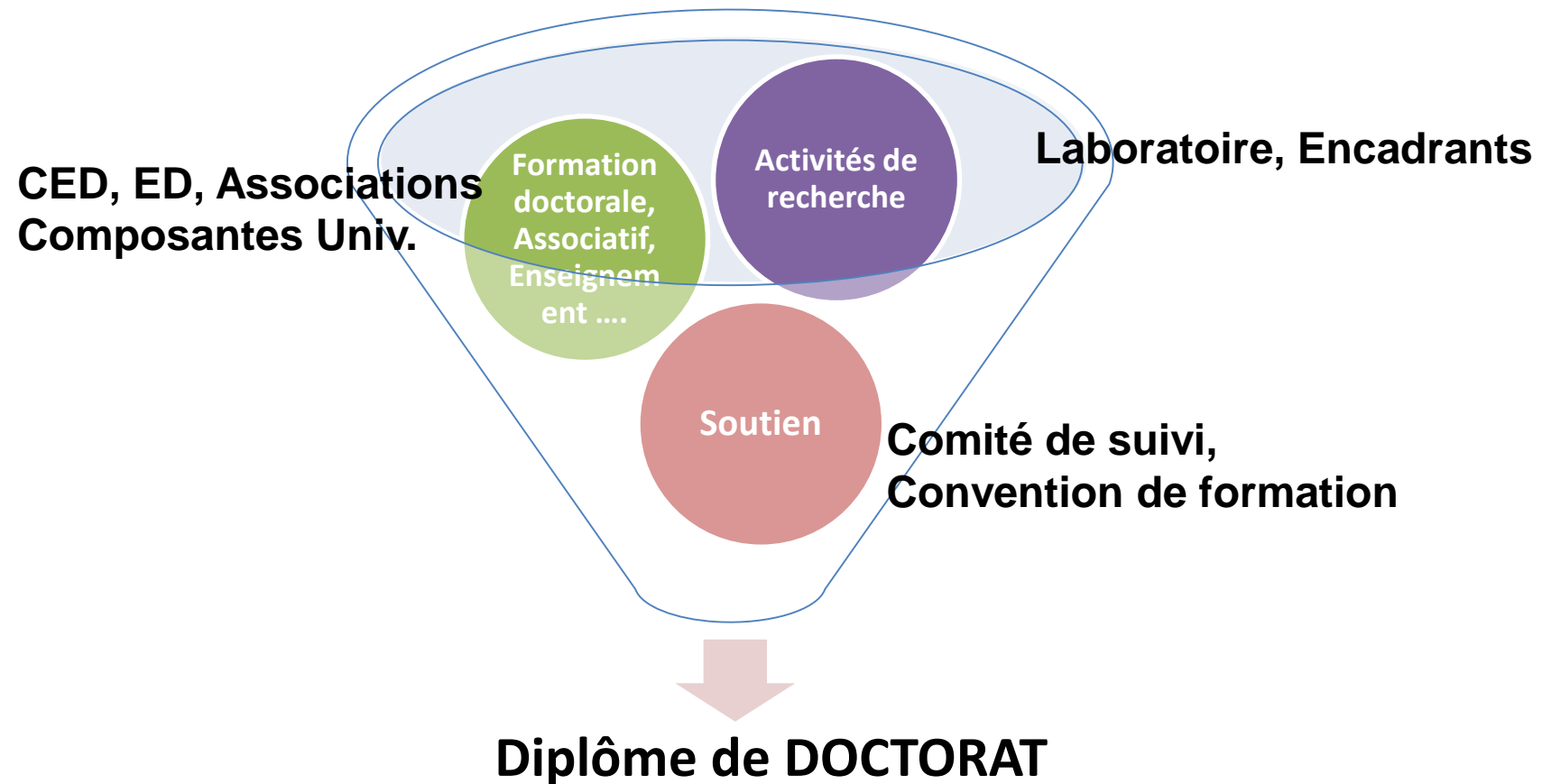


**Nouvelles élections  
en juin 2025  
(mandat de 2 ans)**

- **4 Membres extérieurs** : Sébastien Vergnole ALPHANOV, Nicolas Chevalier Directeur de CISTEME, Mehdi Hammouche Limoges Métropole, Philippe Belleville CEA DAM Le Ripault

- **Membres invités** : 4 Directeurs des laboratoires de recherche associés ou leur représentant (XLIM, IRCER, GC2D, E2LIM), le VP délégué à la formation Doctorale, Écoles et Formations Doctorales, la responsable administrative du Collège Doctoral, le directeur de l'EUR TACTIC ou son représentant, le directeur de l'ED MIMME (U. Poitiers) ou son représentant.

# Parcours du doctorant

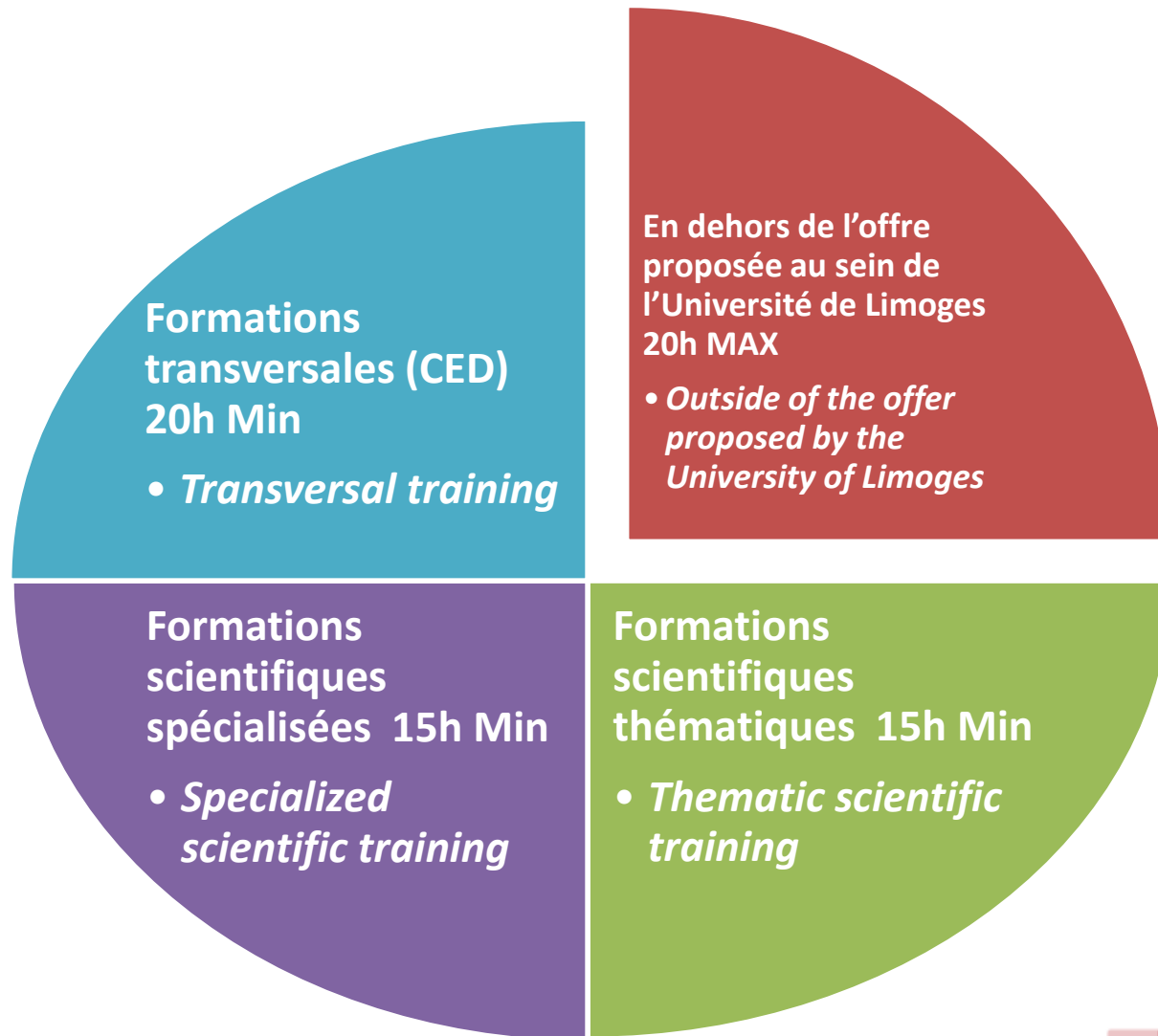




- **Formations scientifiques, animations**  
*Scientific training*
- **Comité de Suivi du doctorant (CSI)**  
*Doctoral Student Monitoring Committee (CSI)*

# Formation/ *Training*

**100h sur 3 ans**



# Formation/ *Training*



Formations  
transversales (CED)  
20h min

- *Transversal training*

## *Transversal training*

- ✓ **20h minimum**
- ✓ intégrant la formation obligatoire à l'éthique et l'intégrité scientifique



- ✓ **gérées et organisées par le collège doctoral**

- *20 hours minimum*
- *integrating mandatory training in ethics and scientific integrity*
- *managed and organized by the doctoral college*

# Formation/ *Training*



Formations  
scientifiques  
spécialisées 15h min

- *Specialized scientific training*

## 15h minimum

1. Ecoles d'été, séminaires, formations spécialisées, cours...
2. Valorisation des articles, communications et posters de recherche
  - Article en auteur principal accepté dans une revue internationale
  - Présentation d'une communication ou poster à un congrès international ou national
3. Présentation d'une communication ou poster aux évènements locaux (workshop XLIM, JDD IMPEO), aux journées GDR ...
4. Module EUR : mobilité professionnelle et personnelle

1. Summer schools, seminars, specialized training, courses...
2. Validation of research contributions
  - Article as lead author accepted in an international journal
  - Presentation of a communication or poster at an international or national conference
3. Presentation of a communication or poster at local events (XLIM workshop, JDD IMPEO), GDR days, etc.
4. EUR module: professional and personal mobility

# Formation/ *Training*



Formations  
scientifiques  
spécialisées 15h min

- *Specialized scientific training*

*Specialized scientific training*

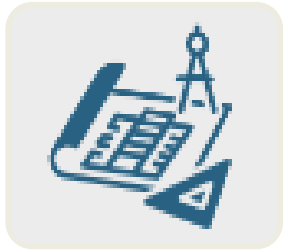
1. Ecoles d'été, séminaires, formations spécialisées, cours... *Summer schools, seminars, specialized training, courses...*

## Processus pour la validation

- ✓ Formation créée dans ADUM (1 mois avant minimum) pour plusieurs doctorants
- ✓ Gestion des inscriptions et des crédits par le CED :  
**Min 2h – Max 12h selon la durée**

## Validation process

- ✓ The training must be created in ADUM for several students(1 month before at minimum)
- ✓ Management of registrations and credits by the CED: Min 2 hours – Max 12 hours depending on duration



Formations  
scientifiques  
spécialisées 15h min

- *Specialized scientific training*

*Specialized scientific training*

## 2. Valorisation des articles, communications et posters de recherche

- Article en auteur principal accepté dans une revue internationale
- Présentation d'une communication ou poster à un congrès international ou national

### Processus pour la validation dans ADUM 2 fois/an

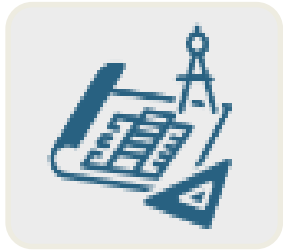
- crédits en Mars ou en Octobre
  - Article → 12h
  - Communication ou poster (1 poster sur les 3 ans)
    - International → 10h-12h
    - National → 6h

### **+ Validation par le directeur de thèse**

#### Validation process on ADUM twice a year

- credits in March or October
  - Article → 12h
  - Communication or poster (1 poster over 3 years)
    - International → 10h -12h
    - National → 6h

### **+ Validation by the thesis director**



Formations  
scientifiques  
spécialisées 15h min

- *Specialized scientific training*

3. Présentation d'une communication ou poster aux événements locaux (workshop XLIM, JDD IMPEO), aux journées GDR ...

### Processus pour la validation

- ✓ Formation créée dans ADUM (1 mois avant minimum) pour plusieurs doctorants
- ✓ Gestion des inscriptions et des crédits par le CED :  
**Min 2h – Max 12h selon la durée**

### Validation process

- ✓ The training must be created in ADUM for several students(1 month before at minimum)
- ✓ Management of registrations and credits by the CED: Min 2 hours – Max 6 hours

*Specialized scientific training*



Formations  
scientifiques  
spécialisées 15h min

- *Specialized scientific training*

*Specialized scientific training*

4. Module EUR : mobilité professionnelle et personnelle  
*EUR module: professional and personal mobility*

### Processus pour la validation

- ✓ Formation pluri-annuelle
- ✓ Non ouverte à l'inscription → non visible sur ADUM
  
- ✓ **Validation des crédits pour la partie mobilité (15h)**  
à la fin de la thèse lorsque les 2 modules ont été suivis et après aval de l'EUR

### Validation process

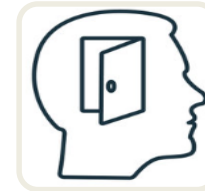
- ✓ Multi-year training
- ✓ Not open for registration → not visible on ADUM
  
- ✓ **Validation of credits for the mobility part (15h)** at the end of the thesis when the 2 modules have been followed and after approval of the EUR



# Formation/ *Training*

## 15h minimum

- ✓ Proposées par l'ED SI
- ✓ Thématiques « ouverture scientifique » ou définies en fonction des attentes des doctorants
- 1 formation créée dans ADUM pour chaque journée thématique
- **15h** créditées à l'issue de la formation



- ✓ *Proposed by ED SI*
- ✓ *“Scientific openness” themes or defined according to the expectations of doctoral students*
- *1 training created in ADUM for each thematic day*
- *15 hours credited at the end of the training.*

Formations  
scientifiques  
thématiques 15h min

- *Thematic scientific training*

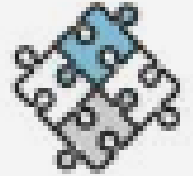
29/11/2024 :

- «Carrières Académiques après la Thèse : Perspectives en Sciences et Ingénierie »
- *Academic Careers after the Thesis: Perspectives in Science and Engineering*

# Formation/ *Training*

## 20h au maximum

- ✓ Participation à l'organisation d'évènements : *Workshop, JDD, JPO, journées thématiques de l'ED, Fête de la science...* : **entre 2h et 12h**
- ✓ Encadrement de stages/projets *L3, M1 ou équivalent, EUR TACTIC Cordées de la recherche (M1)* : **entre 2h et 10h + validation du directeur de Thèse**
- ✓ Participation aux conseils : ED, labo, Univ. : **10h**
- ✓ Responsabilités dans les associations en lien avec la formation universitaire : **10h**



En dehors de l'offre proposée au sein de l'Université de Limoges  
20h MAX

- *Outside of the offer proposed by the University of Limoges*

Validation par ED : déclaration de formation hors catalogue dans ADUM

*/ Validation by ED: « hors-catalogue » declaration*

- ✓ Participation in the organization of events: *Workshop, JDD, JPO, ED thematic days, science festival, etc.* between 2h and 12h
- ✓ Supervision of internships/projects *L3, M1 or equivalent, EUR TACTIC Cordées de la recherche (M1)* between 2h and 10h + PhD director validation
- ✓ Participation in advice: *ED, lab, Univ.* 10h
- ✓ Responsibilities in associations linked to university training 10h

# L'enseignement pendant le doctorat / *Teaching during PhD*

## ➤ **Doctorants sous contrats doctoraux (employeur = Université)**

### **Mission d'enseignement**

- ✓ Intégrée au contrat de travail et incluse dans le temps de travail annuel confié au doctorant (entre 1h et 64h max/an)
- ✓ **Pas d'enseignement en 1ère année**
- ✓ **Initiation à l'enseignement supérieur obligatoire**



Pour enseigner en 2025/2026 il faut suivre cette formation avant juillet 2025

## *Doctoral students under PhD contracts (employer = University)*

### *Teaching mission*

- ✓ *Integrated into the employment contract and included in the annual working time entrusted to the doctoral student ( between 1h to 64h TD/year)*
- ✓ ***No teaching in 1st year***
- ✓ ***Introduction to compulsory higher education***



To teach in 2025/2026 you must complete this training before July 2025

# L'enseignement pendant le doctorat / *Teaching during PhD*

## ➤ **Autres catégories de doctorants = vacances/ HCE**

- ✓ Dépend du statut professionnel du doctorant
- ✓ Intervient en plus des travaux de recherche confiés au doctorant dans le cadre de sa thèse
- ✓ N'implique pas la mise en place d'un dispositif de formation dédié



Pensez à informer préalablement

- ✓ La direction de Thèse de votre souhait de faire de l'enseignement (définir ensemble le volume horaire)
- ✓ Votre employeur si différent de Univ. et CNRS

## ➤ **Other categories of doctoral students = vacations/HCE**

- ✓ Depends on the professional status of the doctoral student
- ✓ in addition to the research work entrusted to the doctoral student as part of his thesis
- ✓ Does not imply the establishment of a dedicated training system

*Inform :*

- ✓ *The Thesis management in advance of your wish to teach (define the hourly volume together)*
- ✓ *Your employer different from Unilim and CNRS*

# Le comité de suivi du doctorant / *The doctoral student monitoring committee*

## CSI - Comité de suivi individuel et annuel du Doctorant

Composition : 2 membres / *2 members*

- Un membre spécialiste (si possible extérieur à Unilim) non impliqué dans la thèse  
*A specialist member (if possible outside Unilim) not involved in the thesis*
- Un membre non-spécialiste local désigné par l'ED hors équipe du doctorant, non impliqué dans la thèse → **référént du CSI**

*A local non-specialist member designated by the ED outside the doctoral student's team, not involved in the thesis → CSI referent*

- Les membres ne sont pas rapporteurs de la Thèse  
*Members are not reviewvers of the Thesis*

# Le comité de suivi du doctorant / *The doctoral student monitoring committee*

## CSI - Comité de suivi individuel et annuel du Doctorant

### Déroulement (1h30 environ)

- Avant chaque demande de réinscription
- Présentation de l'avancement des travaux et discussions,
- Entretien avec le doctorant sans la direction de thèse,
- Entretien avec la direction de thèse sans le doctorant.

### Objectifs

- Évaluer les conditions de la formation et les avancées de la recherche
- Recommandations et avis sur la réinscription
- Rapport à l'ED, au doctorant et aux directeurs de thèse

### Procedure (approximately 1h30)

- Before each re-registration request
- Presentation of the progress of the work and discussions
- Interview with the doctoral student without the thesis supervision
- Interview with the thesis supervisor without the doctoral student

### Goals

- Evaluate training conditions and research advances
- Recommendations and opinions on re-registration
- Report to the ED, the doctoral student and the thesis directors

# Le comité de suivi du doctorant / *The doctoral student monitoring committee*

## CSI - Comité de suivi individuel et annuel du Doctorant

### Modalités

- Le CSI est organisé par le doctorant / *The CSI is organized by the doctoral student*
- Le doctorant **doit mettre à jour son livret au plus tard 1 semaine avant le CSI**

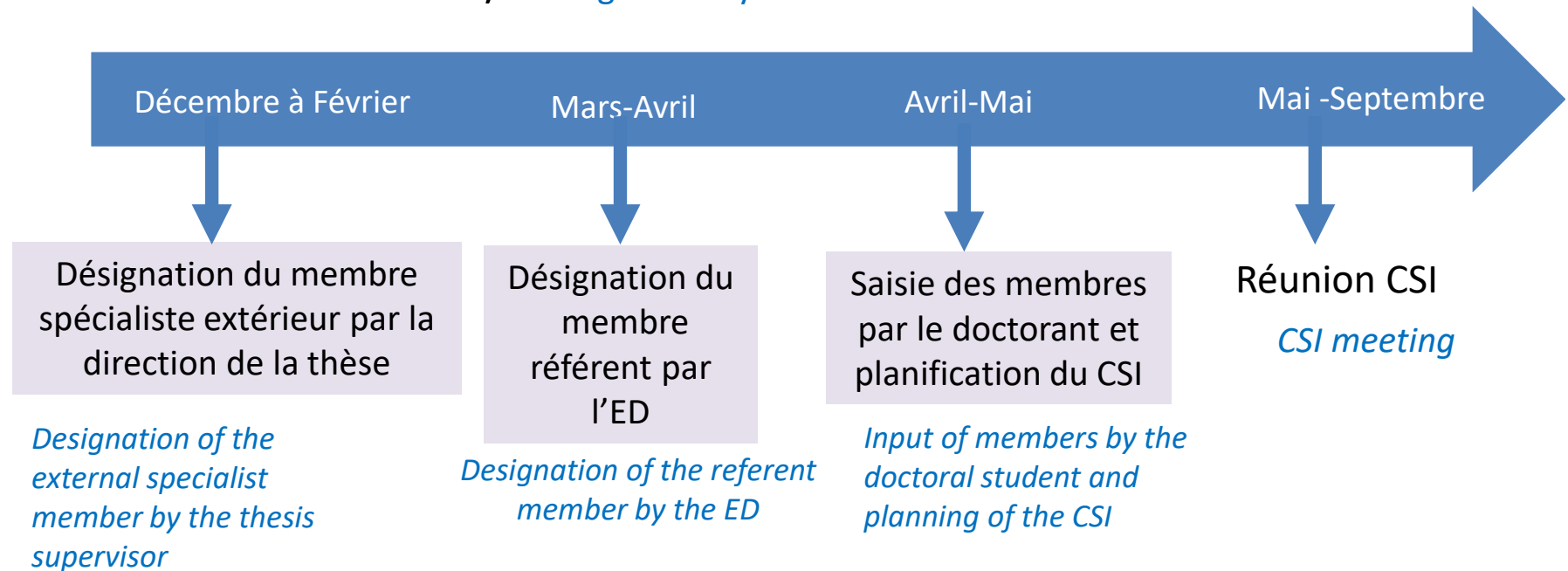
*The doctoral student must update his booklet at the latest 1 week before the CSI*

# Le comité de suivi du doctorant / *The doctoral student monitoring committee*

## CSI - Comité de suivi individuel et annuel du Doctorant

### Modalités

- Le CSI est organisé par le doctorant / *The CSI is organized by the doctoral student*
- Le doctorant **doit mettre à jour son livret au plus tard 1 semaine avant le CSI**  
*The doctoral student must update his booklet at the latest 1 week before the CSI*
- Lors de la 1<sup>ère</sup> année / *During the 1st year:*





# Le comité de suivi du doctorant / *The doctoral student monitoring committee*

## CSI - Comité de suivi individuel et annuel du Doctorant

### *Nouvel arrêté (août 2022)*

- *« En cas de difficulté, le comité de suivi individuel du doctorant alerte l'école doctorale, qui prend toute mesure nécessaire relative à la situation du doctorant et au déroulement de son doctorat. »*
- *« Dès que l'école doctorale prend connaissance d'actes de violence, de discrimination, de harcèlement moral ou sexuel ou d'agissements sexistes, elle procède à un signalement à la cellule d'écoute de l'établissement contre les discriminations et les violences sexuelles. »*
- *“In the event of difficulty, the doctoral student's individual monitoring committee alerts the doctoral school, which takes all necessary measures relating to the doctoral student's situation and the progress of their doctorate.”*
- *“As soon as the doctoral school becomes aware of acts of violence, discrimination, moral or sexual harassment or sexist behavior, it makes a report to the establishment's listening cell against discrimination and sexual violences ”*

➤ **Convention Individuelle de Formation**  
*Individual Training Agreement*

## Le cadre réglementaire (l'arrêté de Mai 2016, modifié en août 2022): *regulatory framework*

- ✓ Permet aux doctorants de structurer leur parcours doctoral
  - Perspectives anticipées de **valorisation des travaux de recherche**
  - Le **projet professionnel** du doctorant
  - Les **formations souhaitées**

*allows PhD students to structure their PhD by specifying in : research work, the doctoral student's professional project and the desired training*

- ✓ Peut évoluer au cours du doctorat et **peut être revue et modifiée autant que de besoin** à chaque nouvelle réinscription


*can evolve during the PhD and can be reviewed and modified as necessary with each new re-registration*

- ✓ Précise les **compétences** que le doctorant doit acquérir dans le cadre de sa thèse mais également pour l'après thèse

*specifies the skills that the doctoral student must acquire as part of their PhD but also for post-PhD*

## ➤ La CIF est dématérialisée sur ADUM

*The Individual Training Agreement (CIF) is dematerialized on ADUM*

- Vous devez remplir différents champs  
*You must fill in different fields*
- Opportunité d'une discussion entre le doctorant et son directeur de thèse pour **clarifier les attentes de chacun et les objectifs communs**  
*the opportunity for a discussion between the doctoral student and his PhD supervisor to clarify everyone's expectations and common objectives*
- La direction de thèse doit valider la CIF avant la réinscription en 2A   
*The PhD supervision must validate the CIF before registration in 2A*

# Durée de la thèse / Soutenance

## *Duration of the Thesis/ Defense*

- **Durée des thèses : Objectif 36 mois**

***PhD Duration : Objective 36 months***

- ✓ Toutes les thèses sont financées sur 36 mois
- ✓ Dérogation au-delà de 3 ans suite à l'évaluation d'un CSI (attention au prolongement du financement)
- ✓ All PhDs are funded over 36 months
- ✓ Exemption beyond 3 years following the evaluation of a CSI (be careful with the extension of financing)

- **Rédaction de la thèse et soutenance**
- **Voir le guide <https://www.unilim.fr/ced/college-des-ecoles-doctorales-page-daccueil/doctorat/> :**
  - Dossier de soutenance validé par l'ED :
    - ✓ Anti-plagiat < 20%
    - ✓ 100h de formations
    - ✓ L'acceptation (de préférence) ou soumission (a minima) d'un article dans une Revue Internationale à comité de lecture ou la réalisation d'une communication dans une Conférence Internationale à comité de lecture avec actes.

## PhD writing and defense

<https://www.unilim.fr/ced/wp-content/uploads/sites/30/2024/07/Guide-dinscription-en-Doctorat-2024-2025-EN-1.pdf>

- Defense validated by the ED:
  - ✓ Anti-plagiarism < 20%
  - ✓ 100 hours of training
  - ✓ Acceptance (preferably) or submission (at a minimum) of an article in a peer-reviewed International Journal or the production of a communication in a peer-reviewed International Conference with proceedings.

# Durée de la thèse / Soutenance

## *Duration of the Thesis/ Defense*

- **Rédaction de la thèse et soutenance :**
- [Template : https://support.unilim.fr/publications-et-redaction/depot-et-modeles-de-documents/telecharger-un-modele-de-document/](https://support.unilim.fr/publications-et-redaction/depot-et-modeles-de-documents/telecharger-un-modele-de-document/)
  - Envoi du manuscrit de thèse aux 2 rapporteurs (2 mois avant la date prévue de soutenance)
  - Retour des évaluations des rapporteurs (au plus tard 2 semaines avant la date prévue de soutenance)
  - Si rapports positifs : Envoi du manuscrit de thèse aux autres membres du jury & convocation du jury



Anticipez !!

### Writing the thesis and defense:

PhD template:

<https://support.unilim.fr/publications-et-redaction/depot-et-modeles-de-documents/telecharger-un-modele-de-document/>

- Sending the thesis manuscript to the 2 rapporteurs (2 months before the planned defense date)
- Return of the rapporteurs' evaluations (at the latest 2 weeks before the planned defense date)
- If positive reports: Sending the PhD manuscript to the other members of the jury

# Insertion professionnelle / *Professional Integration*

- **Votre insertion professionnelle :**
  - Se prépare dès le début la thèse
  - Réseautage à faire lors des rencontres professionnelles, des congrès, des conférences, des journées thématiques de l'ED etc...
  - Réseaux sociaux professionnels
  
- **Your professional integration:**
  - Prepare from the PhD start
  - Networking to be done during professional meetings, congresses, conferences, ED thematic days, etc.
  - Professional social networks



Quelques pistes / *Some tracks* :

- Enseignement Supérieur et de la Recherche : Maître de Conférences des Universités (MCF) / Ingénieur de Recherche (IGR)
  - <http://www.enseignementsup-recherche.gouv.fr/>
  - <https://www.conseil-national-des-universites.fr/cnu/#/>
  - CNRS : Chargé de Recherche (CR) / Ingénieur de Recherches (IR)
  - <http://carrieres.cnrs.fr/fr>
  - Grands Organismes (CEA, CNES, ...)

• Réseaux de Docteurs :

- ✓ REDOC SPI <https://www.redoc-spi.org/>
- ✓ REDOX <https://docteurs-chimie.org/redox>

• APEC

<https://www.apec.fr/candidat/etre-accompagne-dans-votre-recherche-demploi/1er-emploi/fiches-services/comment-valoriser-votre-doctorat.html>

# Participez à la vie de vos labos et de l'ED !

*Participate in the life of your labs and ED!*

Les doctorants dans l'animation scientifique du laboratoire et de l'école doctorale :

*Doctoral students in the scientific animation of the laboratory and the doctoral school:*

- Association des doctorants / *Association of doctoral students*
- Conseil de laboratoires / *Lab Council*
- Conseil d'École Doctorale / *ED Council*
- Réseautage avec les anciens doctorants diplômés  
*Networking with graduate PhD students*
- Co-organisation de formations scientifiques  
*Co-organization of scientific training*
- etc....

**Vos idées et propositions seront bienvenues !**

*Your ideas and proposals will be welcome!*



# Participez à la vie des associations

Aquatech-Limoges



Association des Doctorants et Docteurs du laboratoire XLIM

ADP'Lim



IEEE student branch XLIM



Association Des Diplômés du Département  
de Mathématiques de l'Université de  
Limoges



Association des Doctorants en Maths et Informatique



AMCL : Association Matériaux Céramiques de Limoges



# Merci de votre attention

# Bienvenue

École Doctorale Sciences et Ingénierie

Pour toutes demandes ou questions : [ed-si@unilim.fr](mailto:ed-si@unilim.fr)



[https://www.unilim.fr/ced/college-des-ecoles-doctorales/  
ecoles-doctorales/ecole-doctorale-sciences-et-ingenierie/](https://www.unilim.fr/ced/college-des-ecoles-doctorales/ecoles-doctorales/ecole-doctorale-sciences-et-ingenierie/)



[linkedin.com/in/ed-si-49b8ba262](https://www.linkedin.com/in/ed-si-49b8ba262)



# Merci de votre attention

**Mathématiques et applications**  
**Informatique**  
**Sciences et ingénierie pour l'information**

**Eau, sol, environnement**  
**Sciences du végétal**

**Matériaux céramiques et traitements de surface**  
**Génie civil**

**A. Julien-Vergonjanne,**  
**directrice ED**  
anne.julien-vergonjanne@unilim.fr

**V. Deluchat,**  
**directrice adjt. ED**  
veronique.deluchat@unilim.fr

**Christelle Dublanche-Tixier**  
**directrice adjt. ED**  
christelle.tixier@unilim.fr

**Gestionnaire de l'ED SI : Sabrina Brugier**

sabrina.brugier@unilim.fr



# Présentation de l'EUR

*Presentation of the EUR*





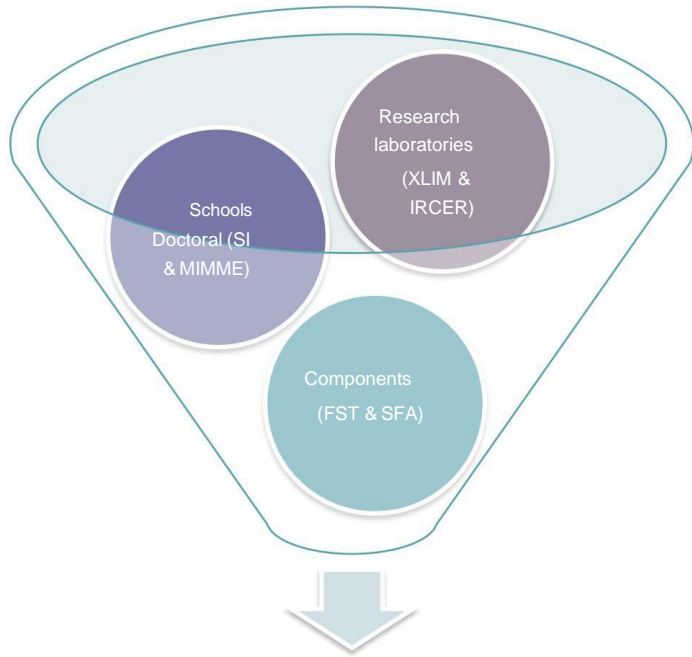
# Graduate School Ceramics & ICT TACTIC

November 14, 2024

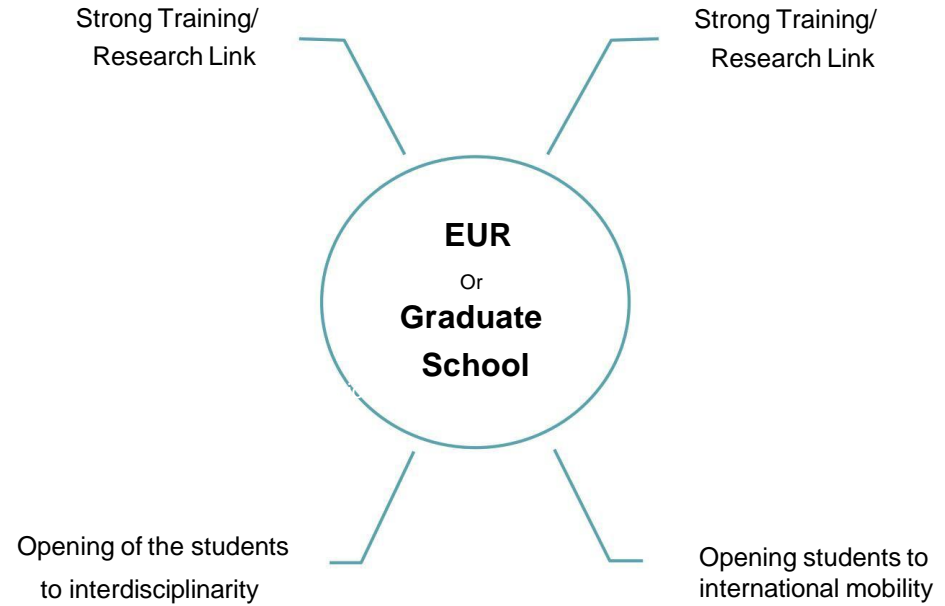


Project ANR-18-EURE-0017 TACTIC (*Transverse Action between advanced Ceramics and TIC*)

# University Research Schools (EUR) : the origin of TACTIC - Ceramics & ICT



Grad School TACTIC





# The 2 TACTIC laboratories

**irCer** UMR CNRS 7315



208 people, including 108 permanent staff  
66 teacher-researchers  
16 CNRS researchers  
26 engineers, technicians and administrative staff  
100 doctoral and post-doctoral students

Advanced ceramic materials and  
their production processes

INC, INSIS

**xlim** UMR CNRS 7252



471 people, including 236 permanent staff  
171 teacher-researchers  
21 CNRS researchers  
44 engineers, technicians and administrative staff  
235 doctoral and post-doctoral students

Electronics, Photonics, Mathematics,  
Computer science, Image

INSIS, INS2I, INSMI, INSU



“Specific ceramic materials and components  
for integrated, secure, intelligent  
communicating systems”

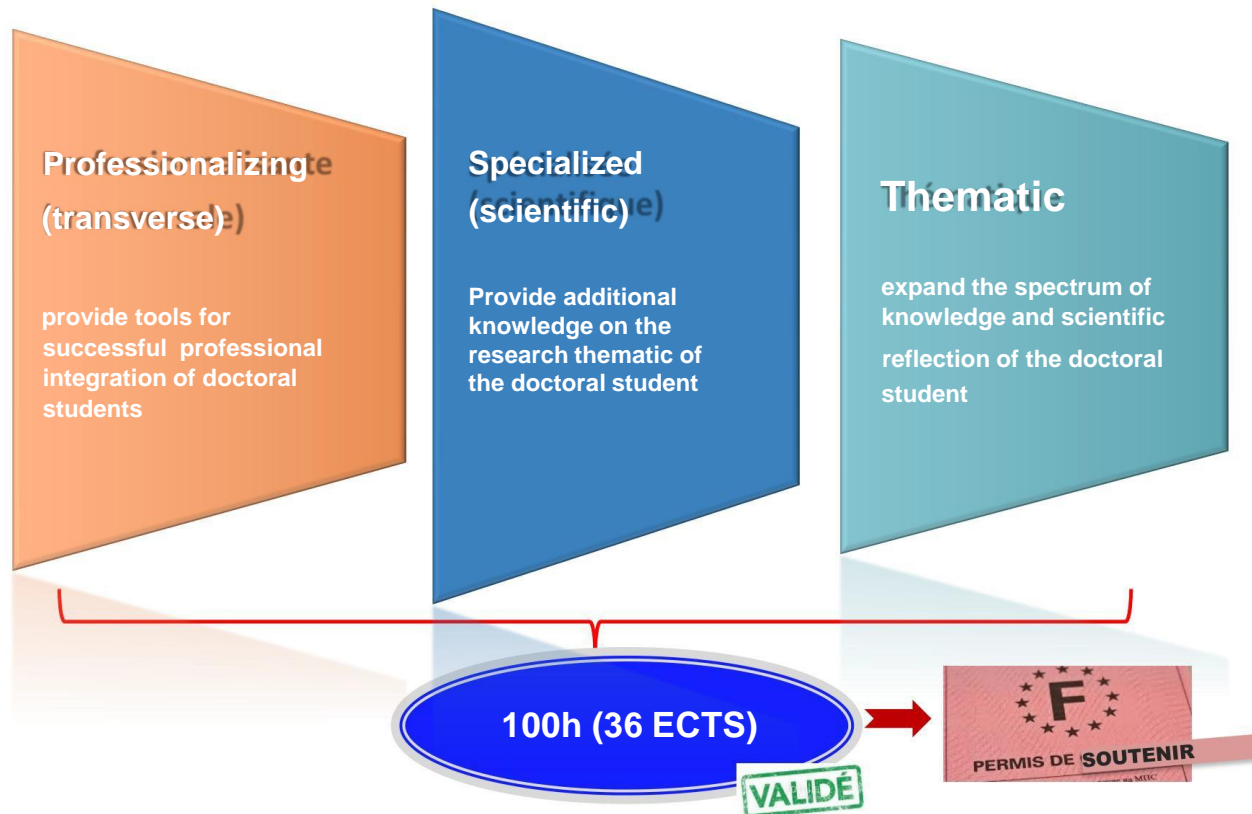


The doctoral component of EUR TACTIC  
Ceramics & ICT

**The doctoral module:**  
Personal and professional mobility



# Typology of doctoral training



# EUR Module “Personal and professional mobility”



2 to 3 months during the thesis

- 3 months in an international laboratory
- 2 months in an international laboratory and 2 weeks in a company in France
- ...

**Know-how to be / know-how to do**

**Creativity**

**Sense of the collective**

**Entrepreneurial spirit**

**Discover other horizons**

**Curiosity**

...

**Autonomy**

# EUR Module “Personal and professional mobility”



## Thank you phrase in publications

*This work is supported by institutional grants from the National Research Agency under the Investments for the future program with the reference ANR-18- EURE-0017 TACTIC*



# EUR Doctoral Student Support Program

## Personal Coaching – what are the objectives?



- Offer a **space for support for personal development** for doctoral students



- In addition to the academic framework specific to their research



- Rather focused on **issues** :
  - **Relational** : taking one's place within the lab, preventing conflicts, developing His/her interpersonal skills...
  - **Organizational** : manage your time and priorities, maintain your endurance and his motivation over the months, ...



# Proposed schedule



- Registrations: for [December 20, 2024](#) (number of places limited to 12)
  - ➔ With the agreement of his/her thesis director
- Launch seminar: [February 20, 2025](#) – in person in Limoges
  - ➔ All together to get to know each other
  - Individual online coaching: from [March 10 to 12, 2025](#) (1.30 hour appointment / person)  
from [May 22 to 24, 2025](#) (1h30 appointment / person)
- Supervision in groups of 6 max: 2 ½ days / group: [May 12 to 14, 2025](#)



## International mobility

### ➤ What?

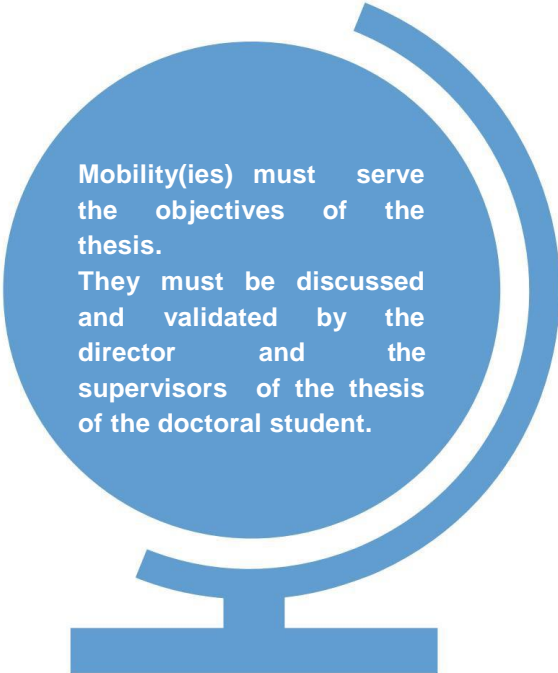
- ✓ During the thesis,
- ✓ minimum duration of 2 months, in one or more times,
- ✓ in a laboratory or a company.

### ➤ How?

- ✓ Coverage of mobility-related costs (accommodation, transport, administrative costs) up to a limit of €3,000 for all mobility;
  - ✓ Assistance with structuring and implementing mobility;
  - ✓ Assistance in finding (co)financing: preparing funding application files;
  - ✓ Help with administrative procedures;

### ➤ Why?

- ✓ Return on mobility: what are the benefits/feedback: from a scientific and personal point of view, how does mobility fit into my thesis – promotion of mobility in the professional career;



Mobility(ies) must serve the objectives of the thesis.

They must be discussed and validated by the director and the supervisors of the thesis of the doctoral student.





# The doctoral component of EUR TACTIC Ceramics & ICT

## The Research climbing ropes



# The Research Ropes

The rope team is composed of:

From an **M1 student**, immersed in the laboratory, XLIM or IRCER



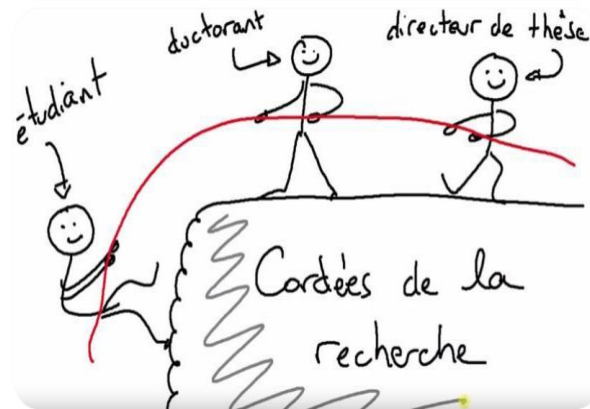
From a **doctoral student** who accompanies and supervises the immersion student



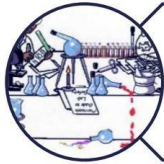
1° supervision experience for the doctoral student

From the **thesis supervisor**, researcher or lecturer-researcher, who co-supervises the intern and supervises the tutoring provided by the doctoral student

**For 2nd year doctoral students**  
Talk to your thesis directors!



## ➤ Terms and conditions



Supervision of an M1 student ½ day/week  
from October to March



Participation in student restitutions



On a voluntary basis for the doctoral student  
with validation by the thesis director



Validation of 10 hours of professional training

## ➤ Expected skills to be developed

- Development of human relations in a professional setting (teamwork, integration into the team)
- Supervision, support
- Analytical skills and critical thinking
- Popularization for a broad-spectrum scientifically sensitive audience
- Scientific presentations according to different formats





# Thank you for your attention

For more information and application:  
Email to: [module-EUR@unilim.fr](mailto:module-EUR@unilim.fr)



# La parole aux associations présentes

