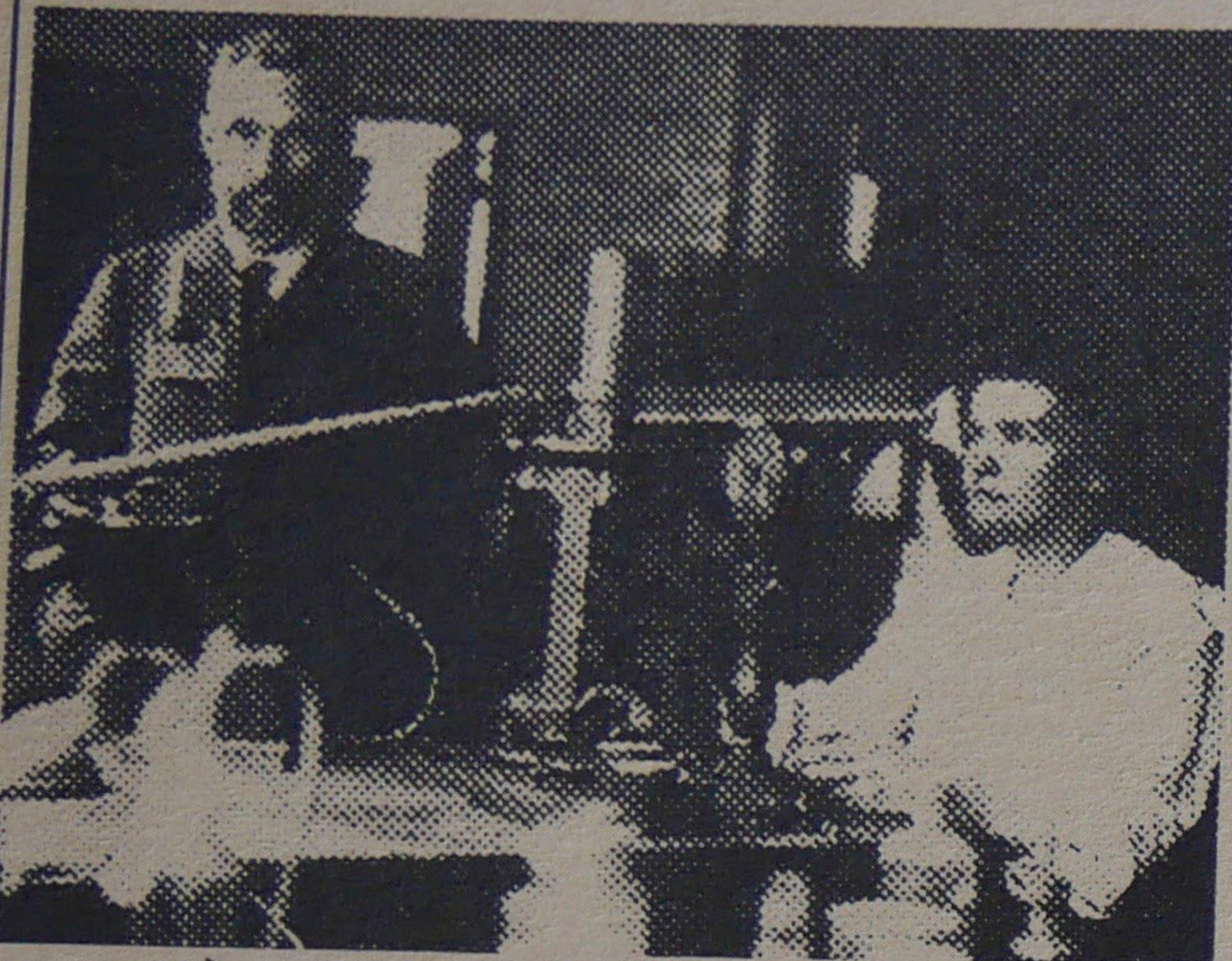


Les Palmes de Mr Schutz

L'auteur : Jean-Noël FENWICK auteur de café-théâtre qui a notamment mise en scène coluche est depuis mars 1988 auteur à temps complet



La Pièce : un couple de légende

Cette pièce a été créée en 1989 au théâtre des Mathurins.

Mise en scène par Gérard CAILLAUD, cette comédie de Jean-Noël FENWICK a obtenu en 1990, 11 nominations et 4

molières. C'est dire le succès de cette oeuvre qui se penche sur la vie de Pierre et Marie CURIE à l'époque de la découverte de la radioactivité.

L'auteur passionné de science et fasciné par ce couple légendaire, a volontairement traité ce sujet sérieux sur fond de comédie. Car pour lui, Pierre et Marie étaient malgré tout des êtres de chair et de sang, amoureux de la vie. Ils avaient pêle-mêle du génie, de l'enthousiasme, de l'humour, des enfants et des bicyclettes.

Les péripéties humoristiques qui entourent leurs travaux tout au long de cette comédie sont - est-il besoin de le dire - totalement inventées, mais les faits scientifiques fondamentaux sont exacts.

Mise en Scène : Alain LE BLOND
assisté de J-Claude GAUTHIER

Distribution (par ordre d'entrée)

PIERRE CURIE

Gwenael GAUTIER

GEORGETTE

Yolande MOREAU

MARIE CURIE

Delphine AIRAULT

GUSTAVE BEMONT

Roland BOURIEAU

SCHUTZ

Alain LE BLOND

RECTEUR DE CLAUZAT

Lucien NEURY

Décors : J-Luc HELENE assisté de J.ARNAUD, G. LAURENT
P.NOZAY, G-M. RAIFFAUD, J.REVERT, J. SANTINI

Décoration et affiche : Bertrand JOLLIVET

Peinture : Lucien NEURY

Eclairage et Sono : Yannick GROLLIER

assisté de : Olivier SANTINI

Costumes :

Annick ARNAUD et Betty NOZAY et Maison Peignon

Maquillage :

Annie LE BLOND, Eva NAULEAU, Lysiane ANDRIEUX

Réservations et entrées : Annick ARNAUD ☎ 02.51.34.87.62

Bar : J.SANTINI et G.LAURENT

Les recettes du bar sont intégralement versées à l'école de théâtre