

# Guide des Formations

Université de Limoges



Rentrée **2025**

# Sommaire

## 3. LE MOT DE LA PRÉSIDENTE

## 4. L'UNIVERSITÉ EN QUELQUES CHIFFRES

## 5. L'UNIVERSITÉ ET SES CAMPUS

## 6. NOS FORMATIONS

12. Licences, DEUST

23. B.U.T. Bachelors Universitaires de Technologie

27. Licences Professionnelles

34. Masters

47. Diplômes d'ingénieurs

52. Etudes de santé

58. Doctorats

60. Diplômes universitaires

## 63. LE MAG' RÉUSSITE ET VIE ÉTUDIANTE

## 78. ADRESSES

**Ce document est une publication de l'Université de Limoges**

(Document non contractuel)

**Directeur de la publication** Isabelle KLOCK-FONTANILLE

**Comité de rédaction** Danielle TROUDAUD, Sylvain BENOIT, Aurélie DOYEN, Carinne BELZANNE, Pauline GOUZON, Équipes du Pôle Formation, de la DFCA, Équipes Composantes, Chargées de communication

**Réalisation** Pôle Formation - Campus des Jacobins 88 rue du Pont St Martial - 87000 Limoges - Tél. 05 55 14 90 70 [www.unilim.fr](http://www.unilim.fr)

**Conception graphique** CoopAlpha

**Crédits photo** Université de Limoges, Chloé FIDANZI

*L'offre de formation est présentée à titre d'information, sous réserve d'ouverture par l'établissement.*

# Le mot de la Présidente



L'Université de Limoges, implantée sur trois départements, affiche ses ambitions : proposer à tous des formations de qualité, adossées à une recherche reconnue, dans des domaines très variés et souvent pointus, avec un fort accent mis sur la professionnalisation, l'insertion dans la vie active de ses étudiants, et l'internationalisation.

Par sa pluridisciplinarité, elle offre des formations qui permettent d'acquérir les socles disciplinaires de base tout en développant des compétences professionnelles spécifiques.

Quel que soit le niveau de sortie de diplôme obtenu, l'ensemble des parcours de l'Université de Limoges permet un véritable accès à l'emploi. Les collaborations renforcées avec le monde socio-professionnel contribuent d'ailleurs aux bons chiffres de l'insertion de nos étudiants. Mais notre ambition touche également les stagiaires de la formation continue et de l'alternance. Nous développons des propositions originales et personnalisées pour les actifs de manière à renforcer plus encore le lien entre le monde universitaire et le monde économique.

Grâce à ce guide qui dresse une cartographie des formations proposées par l'Université de Limoges (B.U.T., Licences, Licences Professionnelles, Masters, Études d'ingénieur, Doctorat et Études de santé), et présente les diverses passerelles entre formations, vous pourrez bâtir des stratégies efficaces pour un parcours universitaire réussi et un projet professionnel ambitieux.

Par notre engagement dans les transitions écologiques et sociales, nous vous donnons les clés pour répondre aux défis du 21ème siècle et pour construire le monde de demain.

---

**Isabelle Klock-Fontanille**

*Présidente de l'Université de Limoges*

## L'Université en quelques chiffres

# 17 100 étudiants<sup>1</sup>

+ de **350**  
parcours de formation dont :

**3**  
DEUST

**7**  
titres d'ingénieurs

**25**  
mentions de Licences

**24**  
mentions de Licences professionnelles

**49**  
spécialités de Doctorat

**12**  
spécialités de BUT

**34**  
mentions de Masters et plus de  
**80** parcours

**80**  
DU et DIU

**5**

**UFR<sup>2</sup> : Unités de Formation et de Recherche**

**Faculté de Droit et des Sciences Économiques**  
**2608** étudiants

**Faculté des Lettres et des Sciences Humaines**  
**2748** étudiants

**Faculté des Sciences et Techniques**  
**3611** étudiants

**Faculté de Médecine**  
**2757** étudiants

**Faculté de Pharmacie**  
**753** étudiants

(+ **756** étudiants en PASS Parcours Accès Santé)

**5**

**Instituts<sup>2</sup>**

**Institut Universitaire de Technologie (IUT)**  
**2148** étudiants

**École Universitaire de Management (IAE)**  
**402** étudiants

**Institut de Préparation à l'Administration Générale (IPAG)**  
**68** étudiants

**Institut Limousin de Formation aux Métiers de la Réadaptation (ILFOMER)**  
**314** étudiants

**Institut national supérieur du professorat et de l'éducation (INSPÉ)**  
**512** étudiants

**1**

**École d'Ingénieurs**

**ENSIL-ENSCI<sup>2</sup>**  
**836** étudiants

**4**

**Ecoles doctorales thématiques**

**512** étudiants

Retrouvez toute l'offre de formation ici



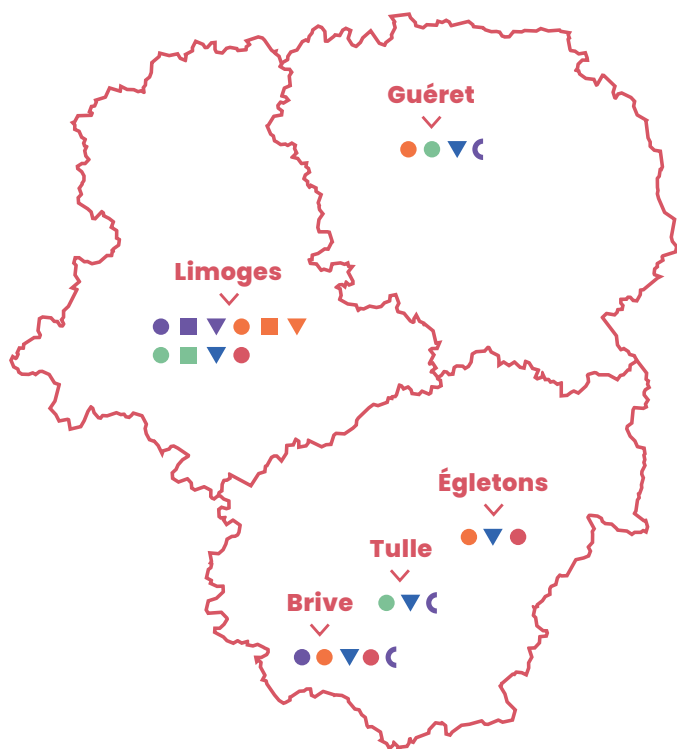
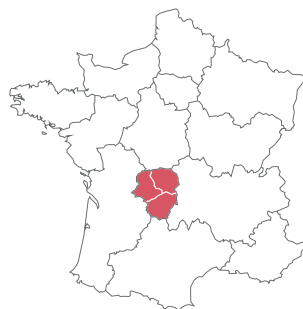
<sup>1</sup>Source Apogée du 31 janvier 2024

<sup>2</sup>Nommés également "composantes"



# L'université et ses campus

L'Université de Limoges est située en Région Nouvelle-Aquitaine et se déploie sur cinq sites universitaires localisés dans le périmètre de l'ancienne région Limousin.



- **FDSE** - Faculté de Droit et des Sciences Économiques
- ▼ **IPAG** - Institut de Préparation à l'Administration Générale
- **IAE** - École Universitaire de Management
- **FST** - Faculté des Sciences et Techniques
- ▼ **Faculté de Médecine - Faculté de Pharmacie**
- **ILFOMER**
- **FLSH** - Faculté des Lettres et des Sciences Humaines
- **INSPE**
- ▼ **IUT** - Institut Universitaire de Technologie du Limousin
- **ENSIL - ENSCI**
- ◡ **Campus connecté**

## Les Campus connectés

### Qu'est-ce qu'un Campus Connecté ?

Le Campus Connecté est un lieu d'études qui permet de suivre une formation à distance délivrée par n'importe quel établissement d'enseignement supérieur présent sur le territoire français. Le lieu met à disposition des étudiants, des espaces de travail à la fois individuels et collectifs ainsi qu'une connexion internet, du matériel informatique et du mobilier adapté.

#### ACCOMPAGNEMENT

Au sein de chaque Campus connecté, un tuteur accompagne les étudiants en leur proposant un suivi méthodologique, administratif et en soutenant leur motivation.

Pour connaître la liste des Campus Connectés à proximité de votre domicile

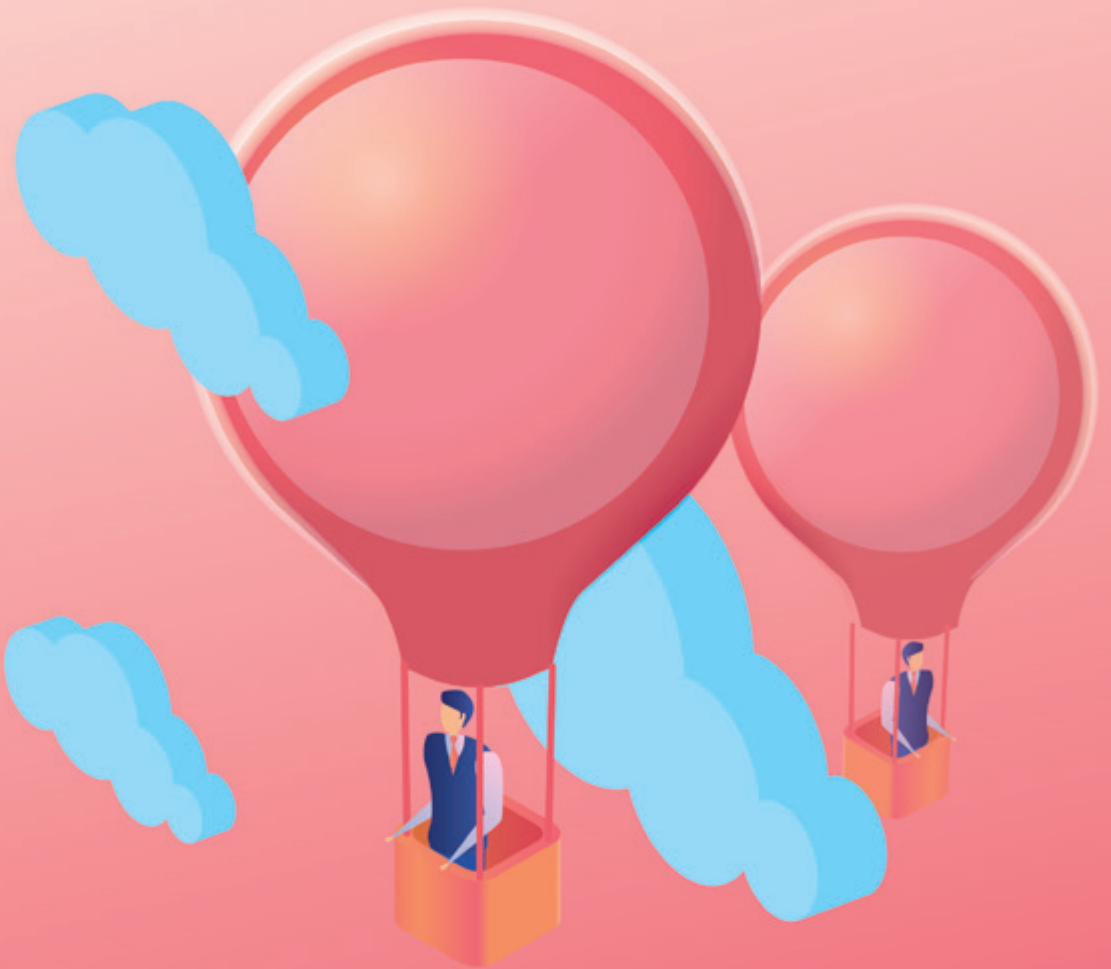


**LES 3 CAMPUS CONNECTÉS EN LIMOUSIN :**  
**BRIVE, TULLE ET GUÉRET**

### Les formations 100% à distance à l'Université de Limoges

- DEUST Webmaster et métiers de l'internet
- LP Métiers de l'Informatique conduite de projets
- LP Métiers de l'informatique applications WEB
- LP Gestion et accompagnement de projets pédagogiques

# Nos formations

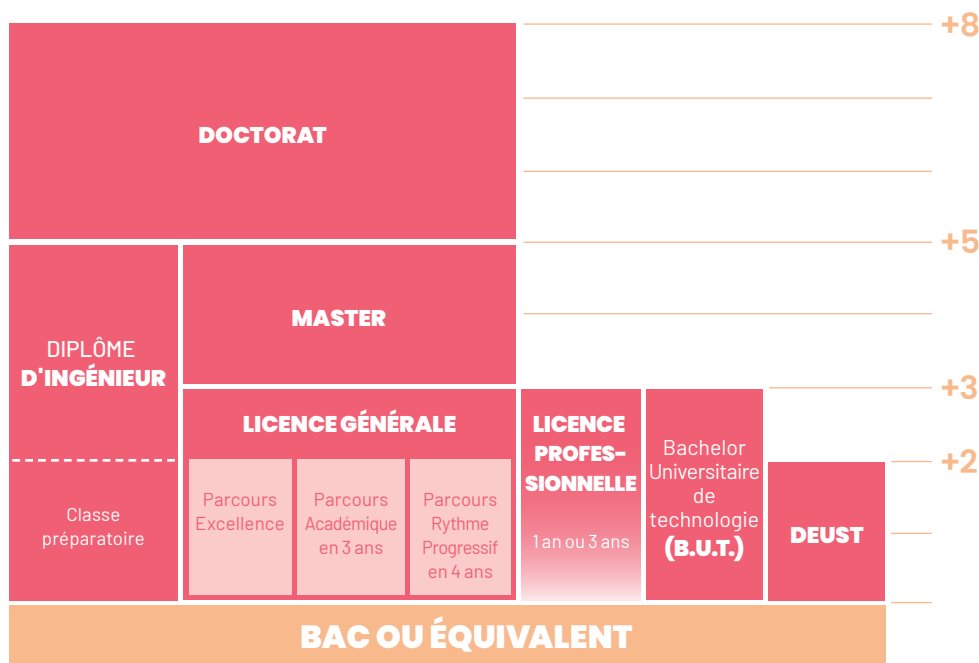


# L'organisation des études

## Le système du LMD

Dans le cadre de l'espace universitaire européen, l'architecture des études supérieures s'articule autour de trois niveaux de référence :

- L** : la Licence générale ou professionnelle et le Bachelor Universitaire de Technologie à bac +3
- M** : le Master à bac +5
- D** : le Doctorat à bac +8



## Les diplômes

Les diplômes se déclinent en mentions et en parcours. Les formations sont composées d'Unités d'enseignement (UE) obligatoires, optionnelles ou libres. A chaque UE sont affectés des crédits européens dits ECTS (European Credit Transfert System).

### LA LICENCE (BAC + 3)

La Licence correspond à l'obtention de 180 crédits. La Licence offre la possibilité de poursuite d'études en Master. La formation comprend des enseignements théoriques et méthodologiques, des enseignements professionnalisants et des enseignements transversaux.

### LA LICENCE PROFESSIONNELLE (BAC + 3)

La Licence Professionnelle est un diplôme national de niveau bac + 3 sanctionnant un niveau correspondant à 180 ECTS. Accessible auparavant après un bac+2, elle est désormais à durée variable (en un ou trois ans).

### LE B.U.T. (BAC + 3)

Le Bachelor Universitaire de Technologie (B.U.T.) est le diplôme de référence des IUT. Accessible en 1ère année après le bac, sur dossier, cette formation dure 3 ans et confère le grade de licence.

### LE MASTER (BAC+ 5)

À l'issue de la Licence, le Master propose une spécialisation dans un domaine particulier. Le Master permet une insertion professionnelle directe après l'obtention du diplôme ou une poursuite d'études en Doctorat.

### LE DIPLÔME D'INGÉNIEUR (BAC+ 5)

Le Diplôme d'Ingénieur confère le grade de Master. Le cursus peut s'étaler sur 5 ans via une classe préparatoire intégrée (recrutement post-bac depuis Parcoursup) ou sur 3 ans (recrutement sur concours après 2 années post-bac en classe préparatoire aux grandes écoles ou sur dossier pour les titulaires d'un diplôme scientifique (à minima) à Bac+2.

### LE DOCTORAT (BAC + 8)

Le Doctorat se prépare en trois ans après le Master. Il correspond à un niveau Bac + 8. Il est délivré après la soutenance d'une thèse qui expose un travail de recherche sur projet réalisé au sein d'une équipe de chercheurs.

# Candidater et s'inscrire à l'Université

## Candidature

### FORMATIONS POST-BAC PARCOURSUP

La procédure d'admission en première année (licence, BUT, DEUST, licence professionnelle en 3 ans, DE Ergothérapeute, PASS, certificats de capacité d'orthophoniste et orthoptiste) se déroule obligatoirement via le portail national Parcoursup pour les publics qui ne relèvent pas de la formation continue.

Suivez la procédure complète sur le **site de Parcoursup** : <https://www.parcoursup.fr/>

Cette plateforme vous permet de vous informer sur les formations, de formuler vos vœux de poursuite d'études et de répondre aux propositions d'admission des établissements d'enseignement supérieur qui vous sont faites. Elle comprend une phase principale et une phase complémentaire d'admission selon des modalités et un calendrier précis.

*Vous êtes lycéen en situation de handicap ou souffrant d'un trouble de santé invalidant ? Parcoursup met en place des dispositifs pour vous accompagner tout au long de la procédure afin que votre situation personnelle soit bien prise en compte.*

### LICENCE PROFESSIONNELLE EN 1 AN

Pour candidater à l'une de nos licences professionnelles en 1 an (3<sup>e</sup> année), vous devez passer par la plateforme **eCandidat** :

<https://ecandidat.unilim.fr/>



### MASTER

L'admission en **première année** dans les masters est subordonnée à l'examen d'un dossier de candidature et/ou d'un concours et/ou d'un entretien.

#### Comment ça marche ?

A compter de janvier, vous vous informez sur [monmaster.gouv.fr](https://monmaster.gouv.fr), le portail national qui recense l'intégralité des diplômes nationaux de master (DNM) proposés par les établissements d'enseignement supérieur français accrédités. A compter du mois de février, vous devez déposer votre candidature sur ce portail.

Pour un accès en **Master 2** :  
candidatez via la plateforme **eCandidat**  
<https://ecandidat.unilim.fr/>

### AUTRES DIPLÔMES

Rendez-vous sur le site de l'Université de Limoges.

#### Etudiants internationaux, comment rejoindre l'Université de Limoges ?

Tout dépend de votre nationalité, de votre pays de résidence et de la nature des études envisagées.

Retrouvez toutes les informations sur le site **Campus France**



ou sur le site de l'Université rubrique « International ».

## Inscription administrative

Une fois votre admission dans l'une de nos formations confirmée, vous devez procéder à votre inscription administrative. Dans la majorité des cas cette inscription se fait en ligne.

- > Au préalable, vous devez acquitter la CVEC (Contribution de Vie étudiante et de Campus) en vous connectant sur le site : [cvec.etudiant.gouv.fr](https://cvec.etudiant.gouv.fr)
- > **Puis rendez-vous sur le site** : [inscription.unilim.fr](https://inscription.unilim.fr) pour vous inscrire administrativement et régler vos droits d'inscription.
- > Une fois le paiement effectué et les pièces justificatives déposées, vous recevez un certificat de scolarité. Votre carte d'étudiant vous sera délivrée par les services de scolarité de votre composante à la rentrée.

## Inscription pédagogique

L'inscription pédagogique finalise votre inscription et vous permet de participer aux examens. Elle se fait en ligne (sur votre Espace Numérique de Travail) ou en scolarité après votre inscription administrative. Les informations concernant votre inscription pédagogique vous seront données en temps utile par votre composante.

# Rencontrer l'université

De multiples rencontres vous sont proposées tout au long de l'année pour vous permettre de choisir votre formation : salons et forums, Journées Portes Ouvertes, Immersions, Programme Escapade.

NOM DU SALON OU FORUM	DATE	LIEU
SALON STUDYRAMA DES ÉTUDES SUPÉRIEURES <b>BORDEAUX</b>	Samedi 5 Octobre 2024	Parc des Expositions Hall 1 Bordeaux
SALON STUDYRAMA DES ÉTUDES SUPÉRIEURES <b>LIMOGES</b>	Samedi 12 Octobre 2024	Zénith Limoges
SALON STUDYRAMA DES ÉTUDES SUPÉRIEURES <b>D'ANGOULÊME</b>	Samedi 9 Novembre 2024	Espace Carat - Parc des expositions et des congrès du Grand Angoulême
FORUM L'ÉTUDIANT POST-BAC <b>LIMOGES</b>	Vendredi 15, Samedi 16 Novembre 2024	Parc des Expositions Limoges
CAP SUP <b>MONTLUÇON</b>	Mercredi 20 Novembre 2024	Centre Athanor Montluçon
SALON STUDYRAMA INFO SUP CARRIÈRES <b>PERIGUEUX</b>	Samedi 30 Novembre 2024	Parc des Expositions Périgueux
L'ÉTUDIANT : SALON DU LYCÉEN ET DE L'ÉTUDIANT <b>BORDEAUX</b>	Vendredi 10, Samedi 11 et Dimanche 12 Janvier 2025	Parc des Expositions Bordeaux
JOURNÉE PORTES OUVERTES UNIVERSITÉ <b>LIMOGES</b>	Samedi 1 <sup>er</sup> Février 2025	Campus de l'Université de Limoges
FORUM DU FUTUR ÉTUDIANT <b>BRIVE</b>	Jeudi 6 février 2025	Espace des 3 Provinces Brive
FORUM POST-BAC CREUSE CARREFOUR SUP'23 <b>GUERET</b>	Mardi 11 Février 2025	Espace André Lejeune Guéret
L'ÉTUDIANT : SALON APPRENTISSAGE, ALTERNANCE et MÉTIERS <b>BORDEAUX</b>	Vendredi 14, Samedi 15 Mars 2025	Palais des Congrès Bordeaux

## Immersion pour les lycéens

Pour affiner vos choix de formations, les composantes accueillent les lycéens et lycéennes pour découvrir la vie d'étudiant à l'université et assister aux enseignements sur une demi-journée. Toutes les offres d'immersions sont visibles par l'établissement d'origine via CAP'SUP. Adressez-vous à votre référent au sein de votre lycée qui vous inscrira sur l'offre adéquate.



**BIENVENUE !**  
la plateforme digitale  
dédiée aux lycéens

Retrouvez émissions,  
webinaires, témoignages  
& ressources utiles

<https://bienvenue.unilim.fr/>

# Offre de formation 1<sup>er</sup> cycle



## Droit économie gestion

### LICENCES

#### Administration économique et sociale

- Administration et gestion des entreprises
- Administration générale et territoriale
- Commerce et affaires internationales
- Administration et gestion des entreprises adaptation technicien supérieur

#### Administration publique

#### Droit

#### Économie – Gestion

- Economie
- Gestion
- International

### B.U.T.

#### Gestion des entreprises et des administrations

- Gestion et pilotage des ressources humaines
- Gestion, entrepreneuriat et management d'activités
- Gestion comptable, fiscale et financière
- Contrôle de gestion et pilotage de la performance

#### Techniques de commercialisation

- Marketing digital, E-business et entrepreneuriat
- Marketing et management du point de vente
- Business développement et management de la relation client

### LICENCES PROFESSIONNELLES

#### Assurance, Banque, Finance : Chargé de clientèle

#### Activités juridiques : Assistant juridique

#### Activités juridiques : Mandataire judiciaire à la protection des majeurs

#### Activités juridiques : Métiers du droit de l'immobilier

#### Métiers du notariat

- Comptable taxateur d'études notariales

#### Management et gestion des organisations

- Encadrement de chantiers de travaux publics



## Arts, lettres, langues, sciences humaines et sociales

### LICENCES

#### Histoire

- Arts, recherche et humanités
- Géographie enseignement secondaire
- Enseignement 1er degré

#### Géographie et aménagement

- Enseignement 1er degré
- Audiovisuel
- International
- Valorisation du patrimoine et développement territorial

#### Langues étrangères appliquées

- Anglais-Allemand
- Anglais-Espagnol
- Anglais-Italien

#### Langues littéraires et civilisations étrangères et régionales

- Anglais
- Espagnol

#### Lettres

#### Sciences de l'éducation et de la formation

- Éducation, environnement scolaire, métiers de l'école et de la formation
- Institutions et acteurs du lien social, de l'éducation et de la médiation

#### Sciences du langage

- Sciences de l'information et de la communication

#### Sociologie

- Enseignement 1er degré
- Chargé d'études sociologiques
- Documentaire audiovisuel en sciences sociales

### B.U.T.

#### Carrières sociales :

- Animation sociale et socioculturelle

### LICENCES PROFESSIONNELLES

#### Aménagement paysager : Conception, gestion, entretien

- Design des milieux anthropisés

#### Métiers de la médiation scientifique et techniques

- Information design et rédaction technique

#### Métiers du livre : Documentation et bibliothèques

#### Protection et valorisation du patrimoine historique et culturel

- Métiers de la culture pour le développement territorial

# Sciences, technologies, santé

## DEUST

Animation et gestion des activités physiques, sportives et culturelles

Préparateur technicien en pharmacie

Webmaster et métiers de l'internet

## LICENCES

### Chimie

- Chimie et environnement
- Sciences des matériaux

### Génie civil

#### Informatique

- Informatique
- Mathématiques - informatique

#### Mathématiques

- Mathématiques
- Mathématiques - informatique

#### Physique chimie

#### Physique

- Ixeo

STAPS : Activités physiques adaptées et santé

STAPS : Education et motricité

STAPS : Entraînement sportif

STAPS : Management du Sport

#### Sciences de la vie et de la terre

- Biochimie, biologie moléculaire et cellulaire, génétique (BBMCG)
- Biologie et chimie de l'environnement (BCE)
- Biologie cellulaire et physiologie (BCP)
- Biologie générale sciences de la terre et de l'univers (BGSTU)
- Biologie des organismes, des populations et des écosystèmes (BOPE)

#### Sciences et technologie

- PPPE : Parcours préparatoire au professorat des écoles

#### Sciences pour la santé

- Biologie et chimie du médicament (BCM)
- Santé publique (SP)

## B.U.T.

### Génie biologique

- Sciences de l'aliment et biotechnologie

### Génie civil - construction durable

- Bureau d'études conception
- Réhabilitation et amélioration des performances environnementales des bâtiments
- Travaux bâtiment
- Travaux publics

### Génie électrique et informatique industrielle

- Electricité et maîtrise de l'énergie
- Electronique et systèmes embarqués

### Génie industriel et maintenance

- Ingénierie des systèmes pluritechniques

### Génie mécanique et productique

- Innovation pour l'industrie
- Management de process industriel
- Simulation numérique et réalité virtuelle

### Hygiène, sécurité, environnement

- Sciences du danger et management des risques professionnels technologiques et environnementaux

### Informatique

- Réalisation d'application : conception développement, validation

### Mesures physiques :

- Matériaux et contrôles physico-chimiques
- Techniques d'instrumentation

### Métiers du multimédia et de l'internet

- Création numérique
- Développement web et dispositifs interactifs

## LICENCES PROFESSIONNELLES

### Chimie et physique des matériaux

- Méthodes physico-chimiques de caractérisation des matériaux céramiques

### Gestion et accompagnement de projets pédagogiques :

- Formateurs d'adultes spécialisés dans la formation ouverte à distance
- E-tourisme/tourisme numérique

### Métiers de l'électronique : microélectronique optronique

- Système de télécommunications Micro-ondes et optiques

### Métiers de l'énergétique, de l'environnement et du génie climatique

- Métiers des énergies renouvelables : production, exploitation, maintenance

### Métiers de l'informatique : application web

### Métiers de l'informatique : conduite de projets

### Métiers du BTP : bâtiment et construction

- Diagnostic, maintenance et réhabilitation de patrimoine

### Métiers du BTP : génie civil et construction

- Inspection des ouvrages d'art

### Métiers du BTP : travaux publics

- Détection et géoréférencement des réseaux

### Métiers de la protection et de la gestion de l'environnement parcours :

- Diagnostic et aménagement des ressources en eau
- Maintenance des usines et des réseaux d'eau
- Traitement des eaux

### Métiers des ressources naturelles et de la forêt

- Aménagement arboré et forestier

### Productions animales

- Audit et génétique en élevage

### Tourisme et Loisirs Sportifs

## GRADE LICENCE\*

### Diplôme de formation générale en sciences médicales

### Diplôme de formation générale en sciences maïeutiques

### Diplôme de formation générale en sciences pharmaceutiques

### Certificat de capacité d'orthoptiste

### Diplôme d'état d'ergothérapeute

\*Pour les diplômes de santé se référer au chapitre « études de santé » page 52



DEUST  
CONTRÔLÉ  
PAR L'ÉTAT

DIPLOME  
NATIONAL DE  
LICENCE  
CONTRÔLÉ  
PAR L'ÉTAT

# Licences DEUST



- A Parcours académique
- RP Parcours rythme progressif
- Ex Parcours excellence
- T Tremplin
- LCS Licence Accès Santé

Descriptif p.13

Descriptif p.54

# Les parcours aménagés à l'Université de Limoges

Grâce au projet FORM'UL<sup>1</sup>, l'Université de Limoges accompagne tous les étudiants vers la réussite, avec la mise en place de nouveaux cursus universitaires innovants proposant des parcours personnalisés et des licences modulables.



Chaque étudiant a accès à une formation personnalisée, adaptée à ses acquis, à ses compétences et à son projet professionnel. Le rythme de la formation est adapté aux besoins des étudiants avec la possibilité dans certaines composantes de faire une licence en deux ans et demi, en trois ans ou en quatre ans. Les parcours aménagés sont proposés en Faculté des Sciences et Techniques et en Faculté de Droit et Sciences Économiques avec :

- A Parcours académique** : licence en 3 ans,
- RP Parcours rythme progressif** : licence en 4 ans,
- Ex Parcours excellence** : un parcours aménagé sélectif,
- T Année tremplin** : année de remise à niveau et réflexion autour du projet professionnel.

Ces parcours sont proposés aux étudiants suite à leur candidature sur Parcoursup en fonction de leur profil ou selon leurs résultats au premier semestre afin de s'adapter au plus proche du besoin de l'étudiant.

Le **parcours rythme progressif** permet de développer ses apprentissages de manière progressive grâce à des volumes horaires de formation moins denses qu'en licence académique. C'est l'occasion de trouver ses marques à l'Université, de progresser à son rythme et de prendre confiance en soi dans son parcours de formation. Ce parcours peut également convenir à des étudiants qui ont des contraintes fortes en terme d'emploi du temps du fait de leur statut particulier (étudiants salariés, sportifs de haut niveau...).

Pour les étudiants à fort potentiel, certaines formations proposent d'intégrer un **parcours excellence**. Selon différentes modalités, l'étudiant a l'opportunité de renforcer et de diversifier ses compétences. Celles-ci seront fortement valorisables dans le projet professionnel.



Suite à l'obtention d'un "Oui-Si" sur la plateforme Parcoursup, il peut vous être proposé une **année Tremplin** dans la mention sélectionnée. Il s'agit d'une année de remise à niveau et de réflexion sur le projet professionnel. En plus d'un renforcement disciplinaire, les étudiants en Tremplin bénéficient d'un suivi individuel pour leur permettre d'acquérir la méthodologie de travail universitaire. À la suite de l'année Tremplin, il est possible de poursuivre dans la mention choisie en première année ou de se réorienter dans un autre parcours en lien avec un nouveau projet professionnel.

## COMMENT TOUT SAVOIR SUR LES PARCOURS AMÉNAGÉS ?

La plateforme A.N.A, "Accompagnement des Nouveaux Arrivants" est une plateforme en ligne immersive dédiée aux lycéens, permettant de découvrir de façon ludique les parcours aménagés proposés à l'Université et les dispositifs de réussite associés.



### A.N.A ACCOMPAGNE LES NOUVEAUX ARRIVANTS

Entrez dans une dimension parallèle et faites la connaissance de A.N.A une intelligence artificielle. Elle vous fera découvrir tous les parcours possibles à l'Université de Limoges. Mais A.N.A est malicieuse : vous devrez réussir des épreuves pour trouver la sortie de cet univers...



<sup>1</sup>Le projet FORM'UL (Formations en vue de l'Orientation et de la Réussite améliorée à l'Université de Limoges) bénéficie d'une aide de l'Etat gérée par l'Agence Nationale de la Recherche au titre des programmes d'investissement d'avenir



## Sciences – Technologies – Santé

### DEUST WEBMASTER ET MÉTIERS DE L'INTERNET

Cette formation vise à acquérir les compétences permettant de concevoir, déployer et gérer techniquement un site web, de l'animer en termes de contenus rédactionnels, visuels, vidéo et multimédia et de générer de l'audience par le référencement, les réseaux sociaux ou tout autre action de communication.

**FST – Formation TIC à distance – Ouvert à l'alternance**

### DEUST AGAPSC – ANIMATION ET GESTION DES ACTIVITÉS PHYSIQUES, SPORTIVES ET CULTURELLES

APPN Activités Physiques de Pleine Nature

Cette formation donne les prérogatives pour l'animation auprès de tout public par la découverte des activités physiques, sportives ou culturelles et par l'initiation à ces activités (hors pratique compétitive). Ce diplôme permet également d'acquérir des compétences pour diriger des centres d'accueil collectif de mineurs.

**FST – Site de Brive**

### DEUST PRÉPARATEUR EN PHARMACIE

Le DEUST Préparateur/Technicien en pharmacie a pour objectif de revaloriser la formation, de l'adapter à l'évolution des compétences et des responsabilités des préparateurs en pharmacie. Il doit permettre à terme d'envisager une meilleure évolution de carrière et favoriser la mobilité européenne. A Limoges, il est le fruit d'une étroite collaboration entre les centres de formation d'apprentis (CFA) de Limoges (Espace Galien 87) et de Brive (CFA Pharma), et la Faculté de Pharmacie. Cela permet la prise en charge et la formation d'environ 90 apprentis par an selon un calendrier annuel d'alternance fixé par chaque CFA.

**Faculté de Pharmacie Limoges Campus Marcland – Exclusivement en alternance**

## Droit – Économie – Gestion



### LICENCE DROIT

La licence de Droit est une formation générale préparant les étudiants aux carrières juridiques ou judiciaires, mais également à divers postes d'encadrement au sein des entreprises, des administrations et d'organisations de natures très variées. Elle peut être enrichie par la préparation de la certification « European Studies » (cours en anglais sur les grandes questions européennes). La licence de droit ouvre sur de nombreux masters, préparant à de très nombreux métiers du secteur public ou privé.

**A RP T IAE FDSE Site de Limoges Campus Centre-ville et Site de Brive**

### LICENCE ÉCONOMIE-GESTION

Les 2 premières années de la licence d'Économie-Gestion permettent à l'étudiant de s'initier aux fondamentaux des sciences économiques et de gestion, mais aussi d'acquérir des compétences en techniques quantitatives et en outils informatiques. À l'issue des 2 premières années, les étudiants choisissent de poursuivre soit en parcours Économie soit en parcours Gestion (sélection faite par l'IAE Limoges). La licence peut être enrichie par la préparation de la certification « European Studies » (cours en anglais sur les grandes questions européennes).

**A RP T IAE et FDSE Site de Limoges Campus Centre-Ville**

#### Économie (L3)

La licence d'Économie-Gestion, parcours Économie en troisième année, forme à la compréhension des fondamentaux de l'économie et à l'utilisation des outils de l'économiste (statistiques, mathématiques, informatique), tout en apportant une ouverture à d'autres domaines tels que la banque et la finance internationale. Elle permet une poursuite d'études dans des formations de masters, notamment en banque et finance et offre des débouchés professionnels variés.

**FDSE Site de Limoges Campus Centre-Ville**

#### Gestion (L3)

La Licence de Gestion est ouverte, sur sélection (dossier et SCORE IAE MESSAGE), aux titulaires d'un diplôme de niveau bac+2. La formation s'appuie à la fois sur des cours théoriques, pratiques et sur de la conduite de projets innovants. L'étudiant va ainsi acquérir des compétences sociales, développer son esprit d'entreprendre, son agilité et parfaire sa maîtrise du numérique. Au second semestre, trois parcours de formation lui sont proposés en fonction de son projet professionnel.

**IAE Limoges Campus Centre-Ville**

- **Comptabilité Contrôle Audit (CCA)**

Ce parcours vise à préparer une poursuite d'études en Master Comptabilité Contrôle Audit.

- **Management de l'innovation (MI)**

Ce parcours vise à préparer une poursuite d'études en Master Management de l'Innovation.

- **Établissements Sanitaire et Social (ESS)**

Ce parcours vise à préparer une poursuite d'études en Master Management des Établissements de la Santé et du Social.

### Parcours International (L1, L2 et L3)

Ce parcours s'adresse particulièrement aux bacheliers issus de sections européennes ou internationales de langue anglaise et aux étudiants internationaux anglophones qui souhaitent développer leurs apprentissages des fondamentaux en économie et en gestion grâce à des enseignements de spécialités en anglais et une mobilité internationale obligatoire pendant le cursus.

**FDSE Site de Limoges Campus Centre-Ville**

## LICENCE ADMINISTRATION ÉCONOMIQUE ET SOCIALE

La filière AES associe le droit, l'économie, la gestion et les sciences sociales. Cette formation prépare à de nombreuses professions relatives à l'administration et la gestion des organismes publics ou privés. La licence peut être enrichie par la préparation de la certification « European Studies » (cours en anglais sur les grandes questions européennes). Deux langues étrangères obligatoires font partie intégrante du cursus de formation.

   **FDSE Site de Limoges Campus Centre-ville**

### Administration et Gestion des Entreprises (L3)

Ce parcours en 3<sup>e</sup> année de licence AES prépare les étudiants à des fonctions d'administration et de gestion des organismes privés à caractère économique, social ou culturel (PME-PMI, secteur associatif, coopératif...). Ce parcours permet aux étudiants de poursuivre en master dans le domaine de la gestion des entreprises (GRH, gestion de production...)

**FDSE Site de Limoges Campus Centre-ville**

### Administration et Gestion des Entreprises / Adaptation Technicien Supérieur (ATS)(L3)

Cette formation a pour finalité de permettre à des étudiants titulaires d'un BTS, BUT2 du secteur tertiaire ou d'une L2 (AES, Économie-Gestion, Droit) de poursuivre une année d'étude en vue de la préparation aux concours d'admission en deuxième année des grandes écoles de commerce et de management (Tremplin 2, TAGE MAGE) ou de postuler dans un master universitaire. Formation délivrée en partenariat avec le lycée Suzanne Valadon de Limoges.

**FDSE Site de Limoges Campus Centre-ville et Lycée Suzanne Valadon Limoges**

### Administration Générale et Territoriale (L3)

Ce parcours en 3<sup>e</sup> année de licence AES vise à former de futurs personnels administratifs polyvalents susceptibles d'être recrutés dans les administrations nationales et locales. Ce parcours ouvre vers les masters spécialisés en droit public.

**FDSE Site de Limoges Campus Centre-ville**

### Commerce et Affaires Internationales (L3)

Ce parcours en 3<sup>e</sup> année de licence AES prépare les étudiants à développer des compétences à dimension internationale sur le fonctionnement des entreprises (secteur de l'import-export et entreprises financières plus particulièrement). Ce parcours a pour objectif une poursuite d'études en master dans les domaines du commerce et des affaires internationales.

**FDSE Site de Limoges Campus Centre-ville**

## LICENCE ADMINISTRATION PUBLIQUE (L3)

La licence d'Administration Publique (LAP)(niveau bac +3) est ouverte, sur sélection, aux titulaires d'un diplôme de niveau bac +2 au moins, indifférencié (BUT2, BTS, lettres, langues, sciences, droit, AES...). Sont ainsi ouvertes des possibilités de réorientation vers la fonction publique ou d'obtention d'un complément de formation. Elle permet d'acquérir une formation juridique et méthodologique indispensable à la réussite de concours administratifs. La licence d'administration publique permet de candidater sur le Master d'administration publique parcours métiers de l'administration (M1).

 **IPAG Site de Limoges Campus Turgot**

### CLASSE TALENTS DU SERVICE PUBLIC (CPT L3)

La classe talents du service public (CPT) a pour objet d'aider des étudiants à préparer les concours externes et 3<sup>e</sup> voie des cadres de la fonction publique d'État ou territoriale en leur proposant une préparation spécifique et intensive, en leur apportant un soutien pédagogique renforcé et un appui financier. La formation s'étale sur une période de 9 mois environ (début septembre à fin mai).

Il s'agit d'une formation proposée à l'IPAG de Limoges sous l'égide de l'IRA de Nantes. Une sélection sur dossier est faite dans un premier temps suivie d'un entretien individuel.

**IPAG Site de Limoges Campus Turgot**

### CLASSE TALENTS MAGISTRATURE ENM

L'ENM Ecole Nationale de Magistrature a mis en place des classes Prépas Talents pour favoriser la diversité du recrutement dans la magistrature. Ainsi, 7 classes accueillent chaque année à Besançon, Bordeaux, Douai, Limoges (à compter d'octobre 2024), Lyon, Orléans et Paris des candidats méritants et motivés bénéficiaires d'une bourse d'enseignement supérieur sur critères sociaux. Cette préparation au 1<sup>er</sup> concours d'accès à l'ENM débute en octobre et se poursuit jusqu'aux épreuves d'admission. Cette préparation permet désormais aux élèves d'obtenir un diplôme d'établissement ENM « Culture juridique et pratiques judiciaires »

**FDSE Site de Limoges Campus Centre-Ville**

## Arts – Lettres – Langues – Sciences Humaines et Sociales



### LICENCE LETTRES

Cette licence favorise l'acquisition d'une vaste culture littéraire et artistique, allant de l'Antiquité à l'extrême contemporain, la maîtrise approfondie de la langue française et le développement des capacités de rédaction, de réflexion critique et de synthèse. Elle met aussi l'accent sur l'ouverture interculturelle et la communication orale et écrite. Les deux premières années de la licence proposent des ouvertures disciplinaires permettant une spécialisation progressive.

En troisième année, des parcours amorcent une spécialisation de master.

**A FLSH Site de Limoges Campus Vanteaux**

### LICENCE LANGUES ÉTRANGÈRES APPLIQUÉES (LEA)

• Parcours Anglais-Allemand • Parcours Anglais-Espagnol • Parcours Anglais-Italien

La licence LEA permet d'acquérir savoirs et méthodes avancés dans au moins deux langues vivantes et dans le domaine d'application. L'objectif est de développer des capacités d'analyse et de synthèse, d'apprendre à être polyvalent et autonome, de communiquer et de travailler en équipe, en vue d'une insertion dans le monde professionnel à l'international. Les cours d'économie-gestion appliqués au commerce international sont associés à des enseignements en français ou en langue étrangère sur les sociétés et les cultures actuelles, le tourisme, le management, le marketing, le droit, la comptabilité ou encore les ressources humaines. À la fin de la formation, un stage de 8 semaines permet à la fois d'appliquer les connaissances apprises et de développer des compétences dans le domaine professionnel choisi par l'étudiant.

Au terme de la licence, l'étudiant peut soit entrer dans la vie professionnelle, soit poursuivre vers un master de spécialisation, comme, par exemple « LEA Management Interculturel » ou « Transferts Culturels et Traduction » à la FLSH, mais aussi « Négociation Internationale », « Commerce International », et bien d'autres.

**A FLSH Site de Limoges Campus Vanteaux**

### LICENCE LANGUES, LITTÉRATURES & CIVILISATIONS ÉTRANGÈRES ET RÉGIONALES (LLCER)

• Parcours Anglais • Parcours Espagnol

La licence LLCER permet aux étudiants de perfectionner leur maîtrise de la langue orale et écrite et de construire une vaste culture angliciste ou hispanique ainsi que des compétences de réflexion, d'analyse et d'expression exploitables dans l'enseignement comme dans tous les champs professionnels liés aux mondes anglophones ou hispaniques : communication, tourisme, relations internationales, monde culturel... Les deux premières années de la licence proposent des ouvertures disciplinaires permettant une spécialisation progressive. En troisième année, des parcours amorcent une spécialisation de master.

**A FLSH Site de Limoges Campus Vanteaux**





## LICENCE GÉOGRAPHIE ET AMÉNAGEMENT

4 parcours en 3<sup>e</sup> année : • Enseignement 1<sup>er</sup> degré • Audiovisuel • International • Valorisation du patrimoine et développement territorial

Cette licence apporte une formation généraliste fondée sur l'analyse spatiale et la compréhension des grandes questions environnementales, géopolitiques et sociales qui aident à mieux comprendre et appréhender les enjeux actuels et à venir. Les deux 1<sup>ères</sup> années de la licence proposent des ouvertures disciplinaires permettant une spécialisation progressive et amorcent les parcours de la 3<sup>e</sup> année. Ces parcours permettent l'acquisition de compétences professionnelles ainsi qu'une spécialisation pour une poursuite d'études en master.

Le parcours « valorisation du patrimoine et développement territorial » en 3<sup>e</sup> année prépare les étudiants au master du même nom et aux métiers de l'ingénierie territoriale et de la médiation du patrimoine, à partir d'un dispositif pédagogique original, s'appuyant sur une approche pluridisciplinaire, mettant l'accent sur la conduite opérationnelle de projets (projets collectifs et stages), sur deux sites de formation, avec une pluralité d'intervenants, universitaires ou issus des collectivités publiques, du monde associatif et des bureaux d'études.

**A** **FLSH Site de Limoges Campus Vanteaux – L3 parcours VPDT – Ouvert à l'alternance**

## LICENCE HISTOIRE

3 parcours en 3<sup>e</sup> année : • Arts, recherche et humanités • Géographie enseignement secondaire • Enseignement 1<sup>er</sup> degré

La licence d'Histoire offre une formation généraliste, fondée sur les quatre périodes historiques académiques, de l'Antiquité jusqu'à la période contemporaine, y compris en histoire de l'Art.

Les deux premières années de la licence proposent des ouvertures disciplinaires permettant une spécialisation progressive, avec deux amorçages de parcours en deuxième année. En troisième année, trois parcours différenciés amorcent une spécialisation de master. La formation est organisée de sorte à permettre l'accès aux masters spécialisés en recherche historique, en archivistique, relations internationales et mondes contemporains, valorisation du patrimoine historique et métiers de la culture, enseignement de l'Inspé (histoire-géographie, enseignement primaire).

**A** **FLSH Site de Limoges Campus Vanteaux**

## LICENCE SCIENCES DE L'ÉDUCATION ET DE LA FORMATION

2 parcours en 3<sup>e</sup> année : • Éducation, environnement scolaire, métiers de l'École et de la formation • Institutions et acteurs du lien social, de l'éducation et de la médiation

La licence Sciences de l'éducation propose aux étudiants une formation en trois ans dans le champ de l'éducation, de la formation, de la médiation et de la formation d'adultes. En 1<sup>re</sup> et 2<sup>e</sup> année, les étudiants bénéficient d'une ouverture disciplinaire en sciences du langage, en didactique du français, des mathématiques, sciences, arts, environnement ainsi que des cours de langues et une ouverture professionnelle. Des stages obligatoires dès la L1 articulent les enseignements théoriques aux pratiques observées dans divers contextes professionnels. Elle permet de se former aux métiers de l'éducation, en particulier de Professeur des écoles ou Conseiller principal d'éducation mais aussi dans une vision réaliste du recrutement à d'autres métiers de l'animation, la formation d'adultes et la médiation.

**A** **FLSH Site de Limoges Campus Vanteaux**

## LICENCE SCIENCES DU LANGAGE

Parcours Sciences de l'information et de la communication

Cette formation généraliste est centrée sur la connaissance du langage et de ses différents usages.

La licence a pour objectif d'apporter aux étudiants une démarche rigoureuse, une vaste culture générale et une bonne maîtrise des outils de la communication. Les deux premières années de la licence proposent des ouvertures disciplinaires permettant une spécialisation progressive. En troisième année, des parcours amorcent une spécialisation de master. Un parcours international est proposé en 3<sup>e</sup> année.

**A** **FLSH Site de Limoges Campus Vanteaux**

## LICENCE SOCIOLOGIE

3 parcours en 3<sup>e</sup> année : • Chargé d'études sociologiques • Enseignement 1<sup>er</sup> degré • Documentaire audiovisuel en sciences sociales

La licence de Sociologie transmet des savoirs théoriques et des techniques d'enquête qui donnent accès à la compréhension des phénomènes sociaux. Elle forme au « regard sociologique » : maîtrise des notions et connaissance des auteurs canoniques ; pluridisciplinarité raisonnée (apports de l'anthropologie, de l'histoire etc.) ; pratique de l'enquête sociologique (observation, entretien, enquête par questionnaire, traitements statistiques). Les deux premières années de la licence proposent des ouvertures disciplinaires permettant une spécialisation progressive. En troisième année, des parcours amorcent une spécialisation de master.

**A** **FLSH Site de Limoges Campus Vanteaux**





# Sciences – Technologies – Santé

## Sciences exactes et appliquées

Les enseignements du 1<sup>er</sup> semestre des licences mention **Informatique, Mathématiques, Physique, Chimie, Physique-Chimie, Génie civil** sont constitués d'un tronc commun, d'enseignements de socle et d'enseignements de remise à niveau et/ou de découverte. L'étudiant d'une de ces licences va ainsi acquérir des bases générales scientifiques qui lui permettront entre le 1<sup>er</sup> et le 2<sup>e</sup> trimestre de spécialiser progressivement sa formation et ses connaissances en fonction de son projet professionnel.

Afin de les accompagner au mieux dans leur réussite des aménagements peuvent être proposés : une année supplémentaire de remise à niveau (dispositif Tremplin) ou une licence en 4 ans (Rythme progressif).

### LICENCE MATHÉMATIQUES

• **Parcours Mathématiques** • **Parcours Mathématiques - informatique**

La licence de Mathématiques répond aux besoins d'une formation générale et fondamentale des étudiants qui se destinent aux métiers de l'enseignement ou à un master en mathématiques ou à des concours des écoles (ingénieurs ou métiers du tertiaire).

**A** **RP** **T** **Log** **FST Site de Limoges Campus la Borie**

### LICENCE INFORMATIQUE

• **Parcours Informatique** • **Parcours Mathématiques - informatique**

La licence Informatique permet d'acquérir les connaissances de base dans les domaines fondamentaux de l'informatique. En offrant l'apprentissage des aspects théoriques et appliqués, cette licence permet de faire progressivement un choix vers un projet professionnel et ouvre la voie vers les masters.

**A** **RP** **T** **FST Site de Limoges Campus la Borie**

### LICENCE GÉNIE CIVIL

La licence de Génie Civil permet de conforter les connaissances de base en génie civil tout en intégrant les bases de l'Inspection, la Maintenance et la Réparation des Ouvrages (IMRO) en vue d'une poursuite en master Génie Civil. Le programme est composé de modules scientifiques, technologiques et professionnels.

**A** **RP** **T** **FST Site de Limoges Campus la Borie (L1 et L2) et FST Site d'Égletons (L3) – L3 Ouvert à l'alternance**

### LICENCE PHYSIQUE

iXéo

L'innovation est au cœur de cette formation en physique appliquée qui, après deux années généralistes, se spécialise progressivement en troisième année sur les thématiques de l'électronique et de la photonique (iXéo), avec un enseignement offrant un programme de formation par la recherche.

**A** **RP** **Ex** **T** **Log** **FST Site de Limoges Campus la Borie**

### LICENCE PHYSIQUE – CHIMIE

La licence de Physique-chimie a pour objectif de former des physico-chimistes avec une culture très large dans ces deux disciplines. Elle est destinée principalement à une poursuite d'études en master (en physique, en chimie ou nécessitant la double compétence), en école d'ingénieur ou en master MEEF (PE, CAPES physique-chimie, CAPET, agrégation).

**A** **RP** **T** **FST Site de Limoges Campus la Borie**

### LICENCE CHIMIE

• **Parcours Chimie et environnement** • **Parcours Sciences des matériaux**

Cette licence offre une formation générale en chimie/physico-chimie. Le parcours « Chimie et environnement » aborde la chimie des substances naturelles et de l'eau/environnement ; le parcours « sciences des matériaux » aborde l'élaboration et la caractérisation des matériaux céramiques. Cette licence permet une poursuite d'études en master Sciences de l'eau, ou Chimie ou Sciences et génie des matériaux.

**A** **RP** **T** **Log** **FST Site de Limoges Campus la Borie**

## Sciences et techniques des activités physiques et sportives (STAPS)

Les quatre premiers semestres sont communs à l'ensemble des 4 mentions STAPS. Lors de ces 4 semestres, l'étudiant personnalise son parcours uniquement dans le choix des stages (semestres 3 et 4) et de la matière choisie dans l'option de préparation aux différentes mentions. L'étudiant peut aussi s'orienter vers une spécialité de Licence professionnelle.

Afin de les accompagner au mieux dans leur réussite, un aménagement « TREMPLIN » est proposé à certains étudiants. Au 1<sup>er</sup> semestre, des heures de soutien dispensées par les enseignants sont imposées ; des heures de tutorat par les étudiants déjà diplômés sont également proposées.

La poursuite au semestre 2 en L1 STAPS ou en semestre 2 adapté est conditionnée aux résultats du semestre 1 de façon plus individualisée. Selon les compétences effectivement acquises, ce semestre permet d'orienter chaque étudiant soit vers une préparation au redoublement, soit vers un accompagnement à la réorientation.

**A T FST Site de Limoges Campus la Borie (L1 et L2) et Site de Brive (L1)**

### • Parcours renforcé masseur-kinésithérapeute

La 1<sup>re</sup> année de la licence STAPS peut être une année sélective pour entrer dans les écoles de masso-kinésithérapie (ILFOMER et IRFSS).

**FST Site de Limoges Campus la Borie**

### LICENCE STAPS ÉDUCATION ET MOTRICITÉ

La L3 EM constitue une année de spécialisation aux métiers de l'Éducation, notamment à celui de professeur d'EPS. Les contenus abordés et le stage permettent une préprofessionnalisation et une préparation au CAPEPS, tout en se basant sur les savoirs pluridisciplinaires du cursus STAPS L1 L2, et en envisageant une approche didactique.

**FST Site de Limoges Campus la Borie**

### LICENCE STAPS ACTIVITÉS PHYSIQUES ADAPTÉES ET SANTÉ

La formation APAS a pour objectif de préparer les étudiants à l'enseignement des Activités Physiques Adaptées (APA) auprès de populations à besoins spécifiques.

Se basant sur des enseignements pluridisciplinaires et sur des stages, cette formation vise l'acquisition de compétences spécifiques à l'enseignement des APA (Conduite/évaluation de programmes d'intervention...).

**FST Site de Limoges Campus la Borie**

### LICENCE STAPS MANAGEMENT DU SPORT

La licence Management du Sport est construite autour d'enseignements théoriques et pratiques spécifiques à la filière. Elle a pour objectif de préparer les étudiants à l'administration et la gestion des organisations sportives. Les débouchés sont très variés : service des sports, mouvement sportif, commerce de sport.

**FST Site de Limoges Campus la Borie**

### LICENCE STAPS ENTRAÎNEMENT SPORTIF

La formation Entraînement Sportif a pour objectif de préparer les étudiants à devenir entraîneur/ coach sportif au sein du milieu fédéral et associatif, éducateur sportif dans le secteur de la forme et du fitness, préparateur physique, professeur de sport... Cette formation vise l'acquisition de compétences spécifiques aux métiers de la forme.

**FST Site de Limoges Campus la Borie**



## SVT – sciences de la vie et de la terre

### LICENCE SCIENCE DE LA VIE ET DE LA TERRE (SVT)

Les 5 parcours de la licence générale SVT appréhendent le vivant à différentes échelles et/ou donnent aux étudiants des compétences transverses. Les étudiants se spécialisent progressivement et peuvent poursuivre dans divers masters extérieurs ou locaux (biologie-santé, santé publique, chimie, MEEF). Afin de les accompagner au mieux dans leur réussite, des aménagements sont aussi proposés aux étudiants : une année supplémentaire de remise à niveau, « TREMPLIN » ou une licence en 4 ans (Rythme progressif) avec le même programme et un accompagnement renforcé les 2 premières années.

    **FST Site de Limoges Campus la Borie**

#### Biochimie, Biologie Moléculaire et Cellulaire, Génétique (BBMCG)

Ce parcours donne aux étudiants une formation à la fois théorique et pratique, dans les domaines les plus récents de la biologie cellulaire et moléculaire, de la biochimie, de la génétique, des biotechnologies et de la génomique fonctionnelle.

**FST Site de Limoges Campus la Borie**

#### Biologie et Chimie de l'Environnement (BCE)

Ce parcours donne aux étudiants une solide formation pluridisciplinaire, tant théorique que pratique, dans les domaines liés à la biologie, à la chimie et à la gestion de l'environnement.

**FST Site de Limoges Campus la Borie**

#### Biologie Cellulaire et Physiologie (BCP)

Ce parcours donne aux étudiants des connaissances théoriques et pratiques des sciences du vivant de l'échelle moléculaire à celle de l'organisme et une vision approfondie et moderne de la biologie et physiologie animale et végétale.

**FST Site de Limoges Campus la Borie**

#### Biologie Générale, Sciences de la Terre et de l'Univers (BGSTU)

Ce parcours prépare les étudiants aux métiers de l'enseignement ainsi qu'à ceux liés à l'environnement et à son aménagement. Acquérir une grande polyvalence en développant une méthodologie de travail basée sur l'observation, l'analyse et l'interprétation de données.

**FST Site de Limoges Campus la Borie**

#### Biologie des Organismes, des Populations et des Ecosystèmes (BOPE)

Ce parcours permet d'acquérir de solides compétences en biologie évolutive et en écologie et de développer des capacités de naturalistes. Offrir aux étudiants une formation pluridisciplinaire centrée sur la connaissance de l'organisme (sorties sur le terrain).

**FST Site de Limoges Campus la Borie**

### LICENCE SCIENCES ET TECHNOLOGIES

PPPE : Parcours préparatoire au professorat des écoles.

[sous réserve de modifications liées aux évolutions de la réforme relative aux métiers de l'enseignement]  
Ce parcours fonctionne dans le cadre d'un partenariat Faculté des Sciences et Techniques / Lycée Turgot. L'équipe pédagogique associe la Faculté des Sciences et Techniques, l'INSPE et le lycée Turgot, dans des proportions différentes.

Le parcours est une formation pluridisciplinaire ayant pour objectifs la poursuite d'études en master MEEF 1<sup>er</sup> degré, au travers :

- des deux fondamentaux français et mathématiques qui représentent 40 % du volume total ;
- de forts éléments didactiques et professionnalisant (stages en école, travaux de mémoire) dont une partie à l'international.

 **FST Site de Limoges Campus la Borie et Lycée Turgot à Limoges**

### LICENCE SCIENCES POUR LA SANTÉ

La licence Sciences pour la Santé comporte un tronc commun en 1<sup>re</sup> année, puis progressivement dès la 2<sup>e</sup> année des enseignements spécifiques à chacun des 2 parcours, BCM et SP.

  **Faculté de Pharmacie et Faculté de Médecine Site de Limoges Campus Marcland**

#### Biologie et Chimie du Médicament (BCM)

Donner aux étudiants une formation générale en sciences pharmaceutiques, en assurance qualité et contrôle du médicament. La formation comprend un stage en industrie obligatoire.

#### Santé publique (SP)

Donner aux étudiants une formation orientée vers les enjeux de santé publique tels que les savoirs fondamentaux des domaines des sciences biologiques, mathématiques, physique-chimie, médicales et des sciences humaines et sociales.

# B.U.T. Bachelors Universitaires de Technologie





## Droit – Économie – Gestion

### B.U.T. GESTION DES ENTREPRISES ET DES ADMINISTRATIONS (GEA)

Ce Bachelor Universitaire de Technologie a pour objectif de former des cadres intermédiaires possédant les compétences nécessaires à la gestion des entreprises, des collectivités locales et territoriales ou des associations et à la création de leur entreprise.

Quatre parcours sont proposés à partir de la 2<sup>e</sup> année :

- Gestion et Pilotage des Ressources Humaines (Limoges et Brive)
- Gestion, Entrepreneuriat et Management d'Activités (Limoges et Brive)
- Gestion Comptable, Fiscale et Financière (Limoges)
- Contrôle de Gestion et Pilotage de la Performance (Brive)

**IUT Site de Limoges Campus Maurois et Site de Brive – Alternance possible à partir de la 2<sup>e</sup> ou 3<sup>e</sup> année**

### B.U.T. TECHNIQUES DE COMMERCIALISATION (TC)

Ce Bachelor Universitaire de Technologie a pour objectif de former des cadres intermédiaires capables d'exercer des métiers de la commercialisation des services et des biens sur les marchés nationaux ou internationaux. Ils pratiquent tous les types de distribution et maîtrisent toutes les techniques de vente. Trois parcours sont proposés à partir de la 2<sup>e</sup> année :

- Marketing Digital, E-business et Entrepreneuriat
- Marketing et Management du Point de Vente
- Business Développement et Management de la Relation Client

**IUT Site de Limoges Campus Maurois – Alternance possible ou obligatoire à partir de la 2<sup>e</sup> ou 3<sup>e</sup> année selon les parcours**

## Arts – Lettres – Langues – Sciences Humaines et Sociales



### B.U.T. CARRIÈRES SOCIALES (CS)

Ce Bachelor Universitaire de Technologie a pour objectif de former des cadres intermédiaires à la mise en œuvre des projets d'animation dans le but de favoriser la socialisation, l'expression et la créativité des individus. La conception d'un projet d'animation liée à l'action sociale et culturelle demande une analyse approfondie du contexte, du public et des moyens. Le diplômé peut travailler avec des publics variés : jeunes, adultes, familles, personnes âgées, personnes en situation de handicap...

Le parcours proposé à partir de la 1<sup>re</sup> année est :

- Animation Sociale et Socioculturelle.

**IUT Site de Guéret – Alternance possible à partir de la 3<sup>e</sup> année.**

## Sciences – Technologies – Santé



### B.U.T. INFORMATIQUE (INFO)

Ce Bachelor Universitaire de Technologie a pour objectif de former des cadres intermédiaires capables de participer à la conception, la réalisation et la mise en œuvre de systèmes d'information.

Le diplômé exerce son activité dans les entreprises et organisations : sociétés de service en ingénierie informatique (SSII), télécommunications, banques, assurances, grande distribution, industries, services publics, éditeur de logiciels, etc. Il met ses compétences spécialisées en informatique (Web, mobile, embarquée, gestion, etc.) au service des fonctions des entreprises ou administrations (production industrielle, finance, comptabilité, ressources humaines, logistique, etc.).

Le parcours proposé à partir de la 2<sup>e</sup> année est :

- Réalisation d'Applications : Conception, Développement, Validation.

**IUT Site de Limoges Campus Maurois – Alternance possible à partir de la 3<sup>e</sup> année**

### B.U.T. MÉTIERS DU MULTIMÉDIA ET DE L'INTERNET (MMI)

Ce Bachelor Universitaire de Technologie a pour objectif de former des cadres intermédiaires qui seront en mesure d'intervenir dans :

- la réalisation des produits et supports de communication écrits, visuels, numériques
- le développement d'applications multimédia et mobiles
- la programmation et le design de site web.

Deux parcours sont proposés à partir de la 2<sup>e</sup> année :

- Création Numérique (ATTENTION : à Limoges, ce parcours est centré sur le Webdesign)
- Développement Web et Dispositifs Interactifs

**IUT Site de Limoges Campus Maurois – Alternance possible à partir de la 3<sup>e</sup> année**



### B.U.T. GÉNIE BIOLOGIQUE (GB)

Ce Bachelor Universitaire de Technologie a pour objectif de former des cadres intermédiaires polyvalents ayant acquis des connaissances notamment en biologie et en procédés, leur permettant de travailler en analyse et contrôle, en qualité ou en production, dans des secteurs variés : agroalimentaire, cosmétique, pharmaceutique, biotechnologies et environnement.

Le parcours proposé à partir de la 1<sup>re</sup> année est :

- Sciences de l'Aliment et Biotechnologie.

**IUT Site de Limoges Campus Maurois – Alternance possible à partir de la 2e ou 3e année**

### B.U.T. GÉNIE MÉCANIQUE ET PRODUCTIVE (GMP)

Les diplômés sont des généralistes des industries mécaniques quel que soit le secteur d'activité, capables d'assurer la mise sur le marché d'un nouveau produit au travers des trois premières étapes de son cycle de vie : conception pour définir le produit, industrialisation pour développer les procédés de fabrication et d'assemblage, et enfin organisation industrielle pour organiser des lignes de production. Les titulaires d'un BUT GMP exercent des fonctions d'expert métier ou manager de proximité. Pour ces deux fonctions, ils devront mettre en place des démarches de résolution et d'amélioration dans le domaine du GMP en collaborant avec les acteurs nécessaires.

Trois parcours sont proposés à partir de la 2<sup>e</sup> année :

- Innovation pour l'Industrie
- Management de Process Industriel
- Simulation Numérique et Réalité Virtuelle

**IUT Site de Limoges Campus Maurois – Alternance possible à partir de la 2e ou 3e année**

### B.U.T. MESURES PHYSIQUES (MP)

Ce Bachelor Universitaire de Technologie a pour objectif de former des cadres intermédiaires à la conduite d'essais, à la conception et la mise en œuvre d'une chaîne de mesure. La diversité des mesures réalisées dans tous les secteurs d'activité (environnement, automobile, aéronautique, nucléaire, pharmacie, chimie, électronique...) nécessite une formation pluridisciplinaire qui assure une excellente adaptabilité.

Deux parcours sont proposés à partir de la 2<sup>e</sup> année :

- Matériaux et Contrôles Physico-Chimiques
- Techniques d'Instrumentation

**IUT Site de Limoges Campus Maurois – Alternance possible à partir de la 2e ou 3e année**

### B.U.T. HYGIÈNE, SÉCURITÉ, ENVIRONNEMENT (HSE)

Ce Bachelor Universitaire de Technologie a pour objectif de former des cadres intermédiaires polyvalents capables de :

- manager les risques en Santé Sécurité au Travail
- manager les risques pour les installations
- manager les risques pour les populations
- manager les risques pour l'environnement
- maîtriser les situations d'urgence et de crise que ce soit en tant qu'acteur interne dans l'entreprise ou l'organisation ou en tant que membre d'une administration compétente
- animer la démarche Qualité Hygiène Santé Sécurité et Environnement (QHSE) et d'accompagner leur direction dans leur management QHSE que ce soit en tant qu'acteur interne dans l'entreprise ou l'organisation ou en tant que membre d'organismes de conseil et/ou de contrôle.

Le parcours proposé à partir de la 2<sup>e</sup> année est :

- Science du Danger et Management des Risques Professionnels Technologiques et Environnementaux.

**IUT Site de Tulle – Alternance possible à partir de la 2e ou 3e année**

### B.U.T. GÉNIE INDUSTRIEL ET MAINTENANCE (GIM)

Ce Bachelor Universitaire de Technologie a pour objectif de former des cadres intermédiaires capables d'installer, de maintenir et d'améliorer un système pluritechnique, de contrôler les risques inhérents à ce système, et d'encadrer un service maintenance. La spécialité GIM est une formation pluridisciplinaire alliant les aspects scientifiques et techniques de l'électricité, de la mécanique, de l'automatisme et de la thermique, à une solide formation générale.

Le parcours proposé à partir de la 2<sup>e</sup> année est :

- Ingénierie des systèmes Pluritechniques.

Ce parcours propose d'analyser les comportements technologiques des équipements pour en améliorer ses performances, notamment dans le domaine énergétique.

**IUT Site de Tulle – Alternance possible à partir de la 2e ou 3e année**



### B.U.T. GÉNIE ÉLECTRIQUE ET INFORMATIQUE INDUSTRIELLE (GEII)

Ce Bachelor Universitaire de Technologie a pour objectif de former des cadres intermédiaires compétents dans des domaines techniques de pointe alliant de l'électronique, de l'informatique et des automatismes industriels, de l'énergie et de la robotique. Cette formation à double spécialité donne accès à de nombreux secteurs tournés vers l'avenir comme le traitement de l'énergie, le développement durable, les systèmes embarqués et communicants, la télé maintenance, les transports, l'aéronautique, le spatial, les télécommunications, la défense, l'audio-vidéo, la santé, la qualité...

Deux parcours sont proposés à partir de la 2<sup>e</sup> année :

- Électricité et Maîtrise de l'Énergie
- Électronique et Systèmes Embarqués

**IUT Site de Brive – Alternance possible à partir de la 2e ou 3e année**

### B.U.T. GÉNIE CIVIL - CONSTRUCTION DURABLE (GC-CD)

Ce Bachelor Universitaire de Technologie a pour objectif de former des spécialistes dans les domaines du bâtiment, de la maîtrise énergétique et environnementale, des travaux publics et des aménagements. Ils pourront exercer leur activité en bureau d'études, sur les chantiers, dans la conception et la préparation des ouvrages, et dans la conduite des travaux et coordination des corps d'état.

Quatre parcours sont proposés à partir de la 2<sup>e</sup> année :

- Travaux Bâtiment
- Travaux Publics
- Réhabilitation et Amélioration des Performances Environnementales des Bâtiments
- Bureau d'Études Conception

**IUT Site d'Egletons – Alternance possible à partir de la 2e ou 3e année selon les parcours**





# Licences professionnelles





# Droit – Économie – Gestion

## LICENCE PROFESSIONNELLE MÉTIERS DU NOTARIAT

### Comptable Taxateur d'Étude Notariale

La licence professionnelle Comptable Taxateur d'Étude Notariale est une formation d'un an à la fois théorique et pratique préparant au métier de comptable-taxateur d'étude notariale ou caissier d'étude notariale.

**FDSE Site de Brive**

## LICENCE PROFESSIONNELLE ACTIVITÉS JURIDIQUES : ASSISTANT JURIDIQUE

*[Sous réserve d'ouverture]*

La licence professionnelle « Assistant juridique » comporte un socle commun de connaissances juridiques et de compétences professionnelles fondamentales pour l'exercice des missions de clerc de notaire, d'avocat, de commissaire de justice ainsi qu'à celles de « collaborateur » dans toute autre structure (cabinet d'administrateur judiciaire, cabinet d'expert-comptable, agence immobilière, banque, assurance etc.). La Licence professionnelle est organisée autour de deux parcours spécifiques : un parcours « notariat » et un parcours « professions judiciaires ».

**FDSE Site de Limoges Campus Centre-ville**

## LICENCE PROFESSIONNELLE ACTIVITÉS JURIDIQUES : MÉTIERS DU DROIT DE L'IMMOBILIER (LICENCE EN 3 ANS)

Cette formation permet l'acquisition de connaissances juridiques et de compétences professionnelles fondamentales pour l'exercice des différents métiers de l'immobilier. La Licence professionnelle est étroitement liée au secteur professionnel de la négociation et de l'administration ou de la gestion des biens. Après un parcours commun durant les deux premières années, la troisième année est organisée autour de deux parcours spécifiques : un parcours « transaction de biens » axé pour l'essentiel sur les techniques de vente, la rédaction d'actes et l'expertise des immeubles et un parcours « administration de biens » axé notamment sur la gestion de copropriété et sur les baux.

**FDSE Site de Limoges Campus Centre-Ville, CCI Limoges (3e année) et ESI Paris (3e année) – Ouvert à l'alternance en 3e année**

## LICENCE PROFESSIONNELLE ACTIVITÉS JURIDIQUES : MANDATAIRE JUDICIAIRE A LA PROTECTION DES MAJEURS

Cette licence professionnelle vise à former les mandataires chargés, par le juge des contentieux de la protection, de la protection des majeurs vulnérables. A la croisée des domaines juridiques, sociaux et de gestion, le cursus, ouvert à l'alternance, a vocation à former des étudiants en formation initiale et continue.

**IAE Site de Limoges Campus Centre-Ville – Ouvert à l'alternance**

## LICENCE PROFESSIONNELLE ASSURANCE, BANQUE, FINANCE : CHARGÉ DE CLIENTÈLE

Cette licence professionnelle permet de former les futurs conseillers clientèle en charge des particuliers dans les secteurs de la banque et de l'assurance. Cette activité professionnelle s'appuie à la fois sur des compétences dans le domaine des techniques bancaires (produits d'épargne, crédits, valeurs mobilières) et des techniques de vente.

**IUT – FDSE – IAE Site de Limoges – Exclusivement en alternance**

## LICENCE PROFESSIONNELLE MANAGEMENT ET GESTION DES ORGANISATIONS

### Encadrement de chantiers de travaux publics

L'objectif est de former des managers opérationnels, polyvalents dans les Travaux Publics, en termes d'organisation, gestion budgétaire, gestion d'équipe, qualité et respect des normes environnementales. Ces encadrants de chantiers sont de véritables traits d'union entre le terrain et le bureau d'études avec une insertion évidente au poste de chef de chantier.

**IAE Site de Limoges Campus Centre-Ville en partenariat avec l'EFIATP d'Égletons – Exclusivement en alternance**



# Arts – Lettres – Langues – Sciences Humaines et Sociales

## LICENCE PROFESSIONNELLE MÉTIERS DE LA MÉDIATION SCIENTIFIQUE ET TECHNIQUE

Information Design et Rédaction Technique

Cette formation professionnelle en un an dans le domaine du design de l'information et de la communication technique permet d'exercer le métier de rédacteur technique. Les diplômés peuvent s'insérer rapidement dans le monde du travail grâce à des méthodes de travail innovantes de conception informatisée de l'information.

**FLSH Site de Limoges Campus Vanteaux – Ouvert à l'alternance**

## LICENCE PROFESSIONNELLE PROTECTION ET VALORISATION DU PATRIMOINE HISTORIQUE ET CULTUREL

Métiers de la Culture pour le Développement Territorial

L'objectif est de former les étudiants aux divers métiers de la culture, d'occuper une fonction d'interface entre ingénierie de développement et politiques d'aménagement, afin de pouvoir intervenir dans les activités de secrétariat général, d'organisation et dans les relations interprofessionnelles.

**FLSH Site de Limoges Campus Vanteaux – Ouvert à l'alternance**

## LICENCE PROFESSIONNELLE MÉTIERS DU LIVRE : DOCUMENTATION ET BIBLIOTHÈQUES

Cette licence présente la particularité de former des bibliothécaires et documentalistes polyvalents, capables d'exercer leurs fonctions dans divers contextes : en bibliothèque et médiathèque (collectivités territoriales, universités...), mais aussi dans des centres de documentation de toute nature, publics ou privés (entreprises, associations...).

**FLSH Site de Limoges Campus Vanteaux – Ouvert à l'alternance**

## LICENCE PROFESSIONNELLE AMÉNAGEMENT PAYSAGER : CONCEPTION, GESTION, ENTRETIEN

Design des milieux anthropisés

Les diplômés de cette licence professionnelle sont capables d'innover en conception, design participatif, cocréation et gestion des aménagements paysagers dans une démarche de préservation de la biodiversité, d'économie des ressources, d'intégration des enjeux sociétaux présents et à venir.

**FLSH Site de Limoges Campus Vanteaux et CFPPA les Vaseix Verneuil sur Vienne – FC et alternance**

# Sciences – Technologies – Santé



## LICENCE PROFESSIONNELLE MÉTIERS DU BTP : BÂTIMENT ET CONSTRUCTION

Diagnostic, Maintenance et Réhabilitation de Patrimoine

Ce diplôme est réalisé en partenariat avec la Fédération Compagnonnique des métiers du bâtiment de Limoges et forme des personnels spécialisés pour l'encadrement, les études de projet, leur estimation, la création ou la reprise d'entreprises.

**IUT Site d'Égletons – Exclusivement en alternance**

## LICENCE PROFESSIONNELLE MÉTIERS DU BTP : TRAVAUX PUBLICS

Détection et Géoréférencement des Réseaux

Cette licence professionnelle vise à former des professionnels aux opérations de localisation non intrusives des réseaux et de levé topographique géoréférencé des éléments détectés.

**IUT Site d'Égletons en partenariat avec le Lycée Pierre Caraminot d'Égletons – Exclusivement en alternance**

## LICENCE PROFESSIONNELLE MÉTIERS DU BTP : GÉNIE CIVIL ET CONSTRUCTION

### Inspection des ouvrages d'art

Les futurs diplômés sont formés aux techniques et procédures d'inspection ainsi qu'aux outils dédiés au diagnostic dans le but d'assurer les opérations de maintenance ou de réparation des ouvrages d'art. Les techniques et les procédures d'inspection sont étudiées ainsi que les outils dédiés au diagnostic.

**FST Site d'Égletons – Ouvert à l'alternance**

## LICENCE PROFESSIONNELLE MÉTIERS DE L'ÉLECTRONIQUE : MICROÉLECTRONIQUE, OPTRONIQUE

### Systèmes de Télécommunications Micro-ondes et Optiques

Cette licence forme des techniciens spécialisés et d'assistants ingénieurs spécialistes en composants et systèmes de télécommunications, en électronique des systèmes microondes et hautes fréquences, en optique, fibres optiques, FTTH, lasers et composants associés, pour des métiers de l'installation et du contrôle des systèmes de télécommunications.

**FST Site de Limoges Campus la Borie – Ouvert à l'alternance**

## LICENCE PROFESSIONNELLE MÉTIERS DES RESSOURCES NATURELLES ET DE LA FORÊT

### Aménagement arboré et forestier

La licence professionnelle vise à donner aux étudiants des compétences de naturaliste (botanique, zoologie, écologie, pédologie) et des compétences de gestion de projet liées à l'aménagement des paysages urbains, périurbains et forestiers.

**FST Site de Limoges Campus la Borie et Lycée Forestier de Meymac (19) – Ouvert à l'alternance**

## LICENCE PROFESSIONNELLE MÉTIERS DE LA PROTECTION ET DE LA GESTION DE L'ENVIRONNEMENT

### Diagnostic et Aménagement des Ressources en Eau (DARE)

Cette formation a pour objectif de former des professionnels (techniciens supérieurs, assistants ingénieurs) capables d'évaluer et de maîtriser l'approche de gestion intégrée des ressources en eau et de son environnement à travers une approche opérationnelle et de proposer des solutions techniques d'aménagements adaptés.

**FST Site de Limoges Campus la Borie et lycée Agricole d'Ahun (23) – Ouvert à l'alternance**

### Traitement des Eaux (TE)

Cette formation a pour objectif de former des professionnels (techniciens supérieurs, assistants ingénieurs) dans le domaine du traitement des eaux : potabilisation, traitement des eaux usées urbaines, traitement des eaux industrielles, gestion des réseaux d'eau. Elle comporte de nombreux enseignements effectués au travers de mises en situation sur des sites industriels, d'études de cas réels.

**FST Site de Limoges Campus la Borie – Ouvert à l'alternance**

### Maintenance des Usines Réseaux d'Eau (MURE)

Cette formation a pour objectif de former des professionnels (techniciens supérieurs, assistants ingénieurs) capables d'exploiter, d'organiser et mettre en œuvre les opérations de maintenance préventives et correctives des stations de traitement des eaux et des réseaux d'eau.

**FST Site de Limoges Campus la Borie – Ouvert à l'alternance**

## LICENCE PROFESSIONNELLE PRODUCTIONS ANIMALES

### Audit et génétique en élevage

Cette formation, inédite en France au niveau Bac+3, traite des différents secteurs de l'élevage incluant la génétique, la génomique, la sélection animale et l'audit. Les étudiants sont également formés pour les épreuves conduisant au Certificat d'Aptitude aux Fonctions de Technicien d'insémination.

**FST Site de Limoges Campus la Borie et lycée des Vaseix à Verneuil-sur-Vienne (87) – Ouvert à l'alternance**

## LICENCE PROFESSIONNELLE TOURISME ET LOISIRS SPORTIFS

L'objectif de cette formation est de former des professionnels du tourisme sportif pouvant prétendre aux métiers de concepteur et gestionnaire de services sportifs touristiques et de loisirs dans les secteurs publics ou privés.

**FST Site de Brive – Ouvert à l'alternance**

### LICENCE PROFESSIONNELLE CHIMIE ET PHYSIQUE DES MATÉRIAUX

#### Méthodes physico-chimiques de caractérisation des matériaux céramiques

Cette licence a pour objectif de former des techniciens, assistants-ingénieurs dans les domaines du suivi de la fabrication des céramiques techniques et/ou de grande diffusion et de l'optimisation des procédés existants voire dans la conception de procédés innovants.

**FST Site de Limoges Campus la Borie et Campus d'Ester – Ouvert à l'alternance**

### LICENCE PROFESSIONNELLE MÉTIERS DE L'ÉNERGÉTIQUE, DE L'ENVIRONNEMENT ET DU GÉNIE CLIMATIQUE

#### Métiers des énergies renouvelables : production, exploitation, maintenance.

Cette licence forme des professionnels sur le dimensionnement, l'installation, la production et la maintenance dans les domaines du photovoltaïque, de l'éolien, de l'hydroélectricité, du biogaz et de la maîtrise de l'énergie pour répondre aux attentes et perspectives de la politique sur la transition énergétique avec le passage du système énergétique actuel utilisant des ressources non renouvelables vers un bouquet énergétique basé principalement sur des ressources renouvelables.

**FST Site de Limoges Campus la Borie et travaux pratiques au Lycée Turgot Limoges – Ouvert à l'alternance**

### LICENCE PROFESSIONNELLE MÉTIERS DE L'INFORMATIQUE : CONDUITE DE PROJETS

#### Conseil TIC

La formation a pour objectif de former des professionnels exerçant les fonctions d'assistant chef de projet en maîtrise d'ouvrage (MOA et aMOA). L'étudiant intègre les technologies de l'information et de la communication (TIC) dans les organisations. Il conseille les acteurs du développement local dans leur stratégie de structuration du système d'information, d'infrastructures et d'équipements, ainsi que pour leur communication sur Internet.

**FST – Formation TIC, 100% à distance – Ouvert à l'alternance**

### LICENCE PROFESSIONNELLE MÉTIERS DE L'INFORMATIQUE : APPLICATIONS WEB (LICENCE EN 3 ANS)

La licence professionnelle se prépare à distance et sur 3 ans. Elle forme les étudiants aux métiers liés à la conception, à la réalisation et à la maintenance d'applications Web. Les différents langages et technologies utilisés dans le domaine du développement web sont abordés à travers des enseignements académiques, des interventions de professionnels, des projets tutorés et des stages.

**FST – Formation TIC, 100% à distance – Ouvert à l'alternance**

### LICENCE PROFESSIONNELLE GESTION ET ACCOMPAGNEMENT DE PROJETS PÉDAGOGIQUES

- Parcours Formateurs d'adultes spécialisés dans la formation ouverte et à distance
- Parcours e-tourisme / tourisme numérique

Cette licence professionnelle vise à former des spécialistes dans la formation à distance (concepteurs scénarisation, animateurs, formateurs, tuteurs, ingénieurs pédagogiques...) ou des experts dans le domaine de l'e-tourisme, muséologie numérique suivant le parcours choisi.

Elle s'appuie sur l'expertise de la Faculté des Sciences et Techniques pour la partie technologie de l'Internet, de la Faculté des Lettres et des Sciences Humaines pour la partie pédagogique, et sur l'apport du monde professionnel.

**FST – Formation TIC, 100 % à distance – Ouvert à l'alternance**







# Offre de formation 2<sup>e</sup> cycle



## Droit, économie, gestion

### MASTER

#### Administration publique

- Gouvernance territoriale
- Gouvernance de l'état et des organisations publiques
- Justice et contentieux
- Métiers de l'administration (M1)

#### Droit de l'entreprise

- Droit et administration des organisations (M1)
- Droit des entreprises et des patrimoines professionnels
- Droit et administration des associations et des entreprises de l'économie sociale et solidaire
- Droit et économie du sport (M2)

#### Droit de l'environnement et de l'urbanisme

- Droit de l'environnement et de l'urbanisme
- Droit international et comparé de l'environnement (M2)

#### Droit du patrimoine

- Droit du patrimoine et des conflits familiaux
- Droit et promotion du patrimoine immobilier

#### Droit notarial

#### Droit pénal et sciences criminelles

- Droit pénal international et européen

#### Droit privé

- Droit privé et droit européen des droits de l'homme

#### Histoire du droit et des institutions

- Anthropologie juridique et conflictualité

#### Comptabilité, contrôle audit

#### Management de l'innovation

- Management de projets innovants
- Innovation et communication numérique

#### Management des organisations de santé

- Management des établissements de la santé et du social

#### Management et administration des entreprises

- Management général et entrepreneuriat (M2)

#### Monnaie, banque, finance, assurance

- Sciences économiques (M1)
- Commerce et affaires internationales (M1)
- Banque : risques et marchés (M2)
- International commerce et finances (M2)
- Master + in banking and finance (M2)
- Métiers de la banque de détail options Conseil clientèle de professionnel et Conseiller patrimoine agence

#### Management des organisations de santé

- Management des établissements de la santé et du social

## Arts, lettres, langues, sciences humaines et sociales, éducation

### MASTER

#### Arts, lettres, civilisations

- Fabrique de la littérature (FABLI)
- Création Contemporaine et Industries Culturelles (CCI)

#### Culture et communication

- Sémiotique de la société de communication : stratégies, alternatives et transitions
- Co-design et expérience utilisateur pour interfaces numériques sensorielles (COduX)

#### Langues et sociétés

- Identité et transferts culturels anglais
- Transferts culturels et traduction trilingue espagnol-anglais-français
- Langues étrangères appliquées au management interculturel anglais-allemand ou anglais-espagnol ou anglais-italien ou espagnol-italien

#### Métiers du livre et de l'édition

- Edition

#### Sciences de l'éducation et de la formation

- Diversités, éducation, francophonies

#### Sciences sociales

- Sociologie : enquêtes et documentaires
- Histoire : pouvoirs, sociétés, territoires
- Géographie : développement alternatif des territoires. Ressources et justice environnementales
- Valorisation du patrimoine et développement territorial

### MASTER MEEF : MÉTIERS DE L'ENSEIGNEMENT ET DE L'ÉDUCATION ET DE LA FORMATION\*

#### MEEF Premier degré : professeur des écoles

#### MEEF Second degré (10 parcours)

#### MEEF Encadrement éducatif

#### MEEF Pratiques et Ingénierie de la Formation (M2)

- Expertise en formation des adultes (ExFA)
- Accompagnement de dynamique inclusive (ADI)

\*réforme des métiers de l'enseignement en cours pour plus de renseignement consulter le site de l'INSPE : <https://www.inspe.unilim.fr/>



# Sciences, technologies, santé

## MASTER

### Biologie santé

- Génomique et biotechnologies
- Oncologie moléculaire et biothérapie
- Distribution pharmaceutique
- Développement de produits de santé

### Chimie

- Agroressources, biomolécules et innovations (ABI)

### Génie civil

- IMRO : Inspection, Maintenance et Réparation des Ouvrages

### Informatique

- CRYPTIS : sécurité informatique et cryptologie
- ISICG : informatique, synthèse d'image et conception graphique

### Mathématiques et applications

- ACSYON : optimisation mathématique pour la science des données
- CRYPTIS : sécurité de l'information

### Physique appliquée et ingénierie physique

- IXEO Hautes technologies, électronique et photonique
- ARTICC : architecture des réseaux et technologies induites des circuits de communication
- EMIMEP European master for industry in microwave electronics and photonics

### Santé publique

- One health et santé publique
- Epidémiologie des maladies tropicales, transmissibles et non transmissibles
- Epidémiologie des maladies chroniques
- Recherche pour les professionnels de santé et de l'activité

### Sciences de l'eau

- Ingénierie et gestion de l'eau et environnement (IGEE)

### Sciences et génie des matériaux

- Céramiques hautes performances

### STAPS management du sport

- Management des organisations sportives et optimisations socio-économiques territoriales

## GRADE MASTER\*\*

### Certificat de capacité orthophoniste

### Diplôme d'état de masseur kinésithérapeute

### Diplôme d'état infirmier en pratique avancée

### Diplôme d'état Infirmier de bloc opératoire

### Diplôme d'état de docteur en maïeutique

### Diplôme de formation approfondie en sciences médicales

### Diplôme de formation approfondie en sciences pharmaceutiques

## TITRES INGENIEURS

### Céramique industrielle

### Electronique et télécommunications

### Génie civil

### Génie de l'eau et l'environnement

### Matériaux

### Mécatronique

### Data business management Systèmes d'Information

### Photonique



\*\* pour les diplômes de santé se référer au chapitre « Les études de santé » page 52

# Masters





# Droit – Économie – Gestion

## MASTER DROIT PÉNAL ET SCIENCES CRIMINELLES

### Droit Pénal International et Européen (M1+M2)

Ce master s'adresse aux étudiants désireux de se présenter à des concours et examens permettant d'accéder à des métiers judiciaires pour lesquels le droit pénal constitue une composante essentielle (CRFPA, ENM, Concours de la police et de la gendarmerie, de l'administration pénitentiaire...) ou d'intégrer des administrations (nationales, communautaires) ainsi que des institutions et organisations non gouvernementales sur des postes pour lesquels la maîtrise du droit pénal international et européen constitue une haute valeur ajoutée.

**FDSE Limoges Campus Centre-ville**

## MASTER DROIT PRIVÉ

### Droit Privé et Droit Européen des Droits de l'Homme (M1+M2)

Ce master s'adresse essentiellement à des étudiants souhaitant se présenter à des concours et examens permettant d'accéder à des métiers judiciaires ou plus largement juridiques (CRFPA, ENM, Commissaire de justice pour l'essentiel) mais aussi à ceux souhaitant construire une carrière dans le secteur privé. Le master est construit de manière à commencer par consolider ou/et investiguer de manière large les matières de droit privé pour ensuite explorer de manière plus profonde et technique le droit européen des droits de l'Homme.

**FDSE Site de Limoges Campus Centre-ville**

## MASTER HISTOIRE DU DROIT ET DES INSTITUTIONS

### Anthropologie Juridique et Conflictualité (M1+M2)

Ce master permet aux étudiants titulaires d'une licence de Droit de suivre une formation pluridisciplinaire. Plus précisément, il s'agit d'acquérir une culture juridique et historique approfondie et une capacité d'analyse et de compréhension des relations entre droit et société. Au-delà de l'acquisition des connaissances théoriques, le master offre un approfondissement de la formation à la logique et à la méthodologie juridique pour la préparation aux concours ainsi qu'une initiation à la recherche.

**FDSE Site Limoges Campus Centre-ville**

## MASTER ADMINISTRATION PUBLIQUE

Les parcours du master Administration Publique permettent aux étudiants de se former à la conception et à la mise en œuvre des politiques publiques, à la maîtrise des outils juridiques du droit public (contrats publics complexes, management des ressources humaines...), pour qu'ils soient en mesure de les appliquer dans la vie publique des institutions nationales, locales ou spécialisées.

### Métiers de l'Administration (M1)

Au sein de l'IPAG, ce master est ouvert sur sélection aux titulaires d'un bac+3 (licence Administration Publique, licence française en Droit ou d'AES, BUT (selon les options)). Il permet d'approfondir les connaissances juridiques et méthodologiques afin de réussir les concours de catégorie A.

Ce master n'est pas ouvert directement aux étudiants internationaux. Cette formation est ouverte à l'alternance au sein de la fonction publique.

**IPAG Site de Limoges Campus Turgot – Ouvert à l'alternance**

### Gouvernance Territoriale (M1+M2)

Ce master est proposé aux titulaires d'une licence de Droit ou AES parcours AGT. C'est une formation interdisciplinaire et pluridisciplinaire à vocation professionnelle ouverte aux étudiants désireux d'être opérationnels sur des postes d'encadrement dans les collectivités locales, dans les structures publiques comme privées en charge du développement local et intercommunal.

**FDSE Site de Limoges Campus Centre-ville – Ouvert à l'alternance (M2)**

### Gouvernance de l'État et des organisations publiques (M1+M2)

Ce master est proposé aux titulaires d'une licence de Droit ou AES parcours AGT. Il permet aux étudiants, par un approfondissement de leurs connaissances en droit public, de se préparer aux métiers de la fonction publique étatique, hospitalière, de la sécurité, et à toutes les professions juridiques requérant une formation dans les principaux domaines d'intervention des administrations publiques

**FDSE Site de Limoges Campus Centre-ville – Ouvert à l'alternance (M2)**



Amphi 400 C Amphi 400 B Amphi 400 A

Amphi 400 B Amphi 400 A

### Justice et Contentieux (M1+M2)

Ce master est proposé aux titulaires d'une licence de Droit ou AES parcours AGT. Il permet aux étudiants, par un approfondissement de leurs connaissances en droit public, mais aussi en droit privé, de se préparer aux métiers de la Justice et du contentieux.

**FDSE Site de Limoges Campus Centre-ville – Ouvert à l'alternance (M2)**

### MASTER DROIT DE L'ENVIRONNEMENT ET DE L'URBANISME

Les parcours en Droit de l'Environnement et de l'Urbanisme proposent une approche globale des politiques de l'environnement et du développement durable menées au plan local, national et international. Ils permettent de répondre au besoin, dans de nombreux secteurs de la société, de juristes spécialisés dans les domaines de l'environnement, de l'aménagement du territoire, ainsi qu'en droit international et comparé de l'environnement.

### Droit de l'Environnement et de l'Urbanisme (M1+M2)

Ce master est une formation juridique mais aussi transversale et pluridisciplinaire permettant de former des juristes spécialisés et des professionnels qualifiés dans le domaine de l'environnement, de l'aménagement et de l'urbanisme.

**FDSE Site de Limoges Campus Centre-ville**

### Droit International et Comparé de l'Environnement (M2)

Ce master, développé en partenariat avec l'Agence Universitaire de la Francophonie, contribue à la formation et à l'émergence de professionnels, de juristes, de chercheurs et d'experts en droit comparé et international de l'environnement.

**FDSE – Uniquement à distance**

### MASTER DROIT DU PATRIMOINE

Cette formation renvoie à la notion de patrimoine prise dans sa diversité. Un parcours est orienté vers l'impact des conflits familiaux dans le devenir du patrimoine privé ou professionnel. Un autre parcours s'articule autour du patrimoine et de l'immobilier dont la gestion relève de règles spécifiques.

### Droit du Patrimoine et des Conflits Familiaux (M1+M2)

Le master 1 répond à un besoin classique et essentiel de formation de juristes appelés à maîtriser le droit et l'environnement économique du patrimoine privé et professionnel.

Le master 2 répond au besoin des milieux professionnels en diplômés disposant de connaissances et de savoir-faire multiples en matière de conseil patrimonial et de rédaction d'actes à l'occasion d'une crise familiale.

**FDSE Site de Limoges Campus Centre-ville**

### Droit et Promotion du Patrimoine Immobilier (M1+M2)

Ce master permet à des étudiants en alternance et des professionnels du secteur (syndics de copropriété, agents immobiliers, administrateurs de biens, gestionnaires d'actifs immobiliers, négociateurs de biens, promoteurs immobiliers) ou d'autres professionnels (architectes, géomètres, agents d'assurance, comptables, juristes, techniciens, ingénieurs de travaux, constructeurs) d'acquérir des connaissances approfondies dans le domaine du management et de la promotion du patrimoine immobilier.

**FDSE Site de Limoges Campus Centre-ville – CCI Haute-Vienne – FC et Alternance**

### MASTER DROIT NOTARIAL

#### Droit Notarial (M1+M2)

Le master 1 Droit notarial répond à un besoin classique et essentiel de formation de juristes appelés à maîtriser le droit notarial et le droit patrimonial. Le master 2 Droit notarial a pour objectif de préparer les étudiants aux métiers du notariat.

**FDSE Site de Limoges Campus Centre-ville**

### MASTER DROIT DE L'ENTREPRISE

Cette formation vise à répondre aux besoins croissants de cadres administratifs ayant une formation pluridisciplinaire pour assurer les nouvelles formes de gouvernance des structures associatives, fédératives, partenariales publiques-privées (GIP, GIE, SPL, SEM...) dans les domaines du sport, de la culture, de l'action sociale, de l'éducation...



### Droit et Administrations des Organisations (M1)

Ce master 1 a pour objectif principal de permettre aux étudiants de disposer de savoirs et de savoir-faire pluridisciplinaires (droit des contrats, droit social, économie du sport, économie sociale et solidaire...). La formation est complétée par des travaux destinés à préparer les étudiants à leur insertion professionnelle (deux parcours sont proposés : le parcours Économie du sport ou le parcours Économie sociale et solidaire). Il débouche sur deux masters 2 : « Droit et Économie du Sport » ou « Droit et Administration des Associations et des Entreprises de l'Économie Sociale et Solidaire ».

**FDSE Site de Limoges Campus Centre-ville**

### Droit et Économie du Sport (M2)

Ce master permet d'acquérir des compétences en matière de droit des activités et des organisations sportives, de pilotage stratégique, d'économie et de management, de conduite de projets et d'évaluation des politiques des institutions sportives.

**FDSE Site de Limoges Campus Centre-ville – Exclusivement en alternance**

### Droit et Administration des Associations et des Entreprises de l'Économie Sociale et Solidaire (M2)

Le master Droit et Administration des Associations et des Entreprises de l'Économie Sociale et Solidaire (D2A2E2S) a pour objectif l'acquisition de compétences juridiques, d'analyses économiques, financières et stratégiques et de gestion de projets, afin d'occuper des responsabilités administratives et financières au sein de structures associatives, d'organisations semi-publiques ou d'entreprises solidaires.

**FDSE Site de Limoges Campus Centre-ville**

### Droit des Entreprises et des Patrimoines Professionnels (M1+M2)

Le Master Droit de l'entreprise et du patrimoine professionnel (DEPP) a pour objectif de former des juristes répondant au besoin croissant des entreprises en professionnels formés en droit des affaires ainsi que dans la prévention et la résolution des difficultés financières des entreprises.

**FDSE Site de Limoges Campus Centre-ville – Ouvert à l'alternance (M1+M2) – en partenariat avec l'ESCS et la CCI**

## MASTER MONNAIE, BANQUE, FINANCE, ASSURANCE

Cette formation permet aux étudiants d'acquérir de solides compétences dans les domaines de l'économie bancaire et financière et, selon les parcours, de se spécialiser dans l'analyse et la gestion des risques bancaires et financiers, de se préparer aux métiers de la banque de détail et se former à des fonctions de responsabilité (commerciale ou financière) au sein d'entreprises ou d'institutions exerçant leurs activités à une échelle internationale.

### Sciences Économiques (M1)

Ce master permet d'approfondir les connaissances en analyse économique et, dans leur application à l'étude des politiques économiques, de se spécialiser dans le domaine de la banque, de la finance et de l'économie internationale, de maîtriser les techniques quantitatives spécifiques à l'analyse économique.

**FDSE Site de Limoges Campus Centre-ville**

### Commerce et Affaires Internationales (M1)

Ce master a pour objectif l'acquisition d'une vision d'ensemble du fonctionnement des entreprises avec une spécialisation en commerce international et en banque-finance. Il permet d'approfondir les connaissances juridiques et économiques utilisées dans le secteur du commerce et des affaires internationales.

**FDSE Site de Limoges Campus Centre-ville**

### Banque : Risques et marchés (M2)

Cette formation vise à offrir des compétences approfondies dans le domaine de l'analyse et de la gestion des risques bancaires et financiers afin de former des économistes de haut niveau maîtrisant les outils théoriques et techniques spécifiques à l'industrie bancaire et financière.

**FDSE Site de Limoges Campus Centre-ville – Ouvert à l'alternance**

### Master + in Banking and Finance (M2)

Il s'agit d'une formation d'excellence entièrement en anglais et destinée à une poursuite d'études en doctorat. Le master prend appui sur un centre de recherche spécialisé en économie bancaire et sur un réseau international d'enseignants chercheurs.

**FDSE Site de Limoges Campus Centre-ville**

### International, Commerce et Finance (M2)

Ce master s'adresse à des étudiants de profils divers souhaitant acquérir les compétences nécessaires pour intégrer les métiers de l'international dans le domaine commercial ou financier, en particulier au sein d'entreprises exportatrices ou désirant le devenir.

**FDSE Site de Limoges Campus Centre-ville – Ouvert à l'alternance**



## Métiers de la banque de détail (M1+M2)

### IAE (M1) et FDSE (M2) Limoges – Campus Centre-Ville – Exclusivement en alternance

Le master Métiers de la banque de détail a pour objectif de répondre aux besoins des établissements bancaires du Centre-Ouest souhaitant disposer de diplômés immédiatement opérationnels sur des postes de Conseiller Clientèle de Professionnels (CCPRO) ou de Conseiller Patrimonial Agence (CPA). Il permet d'acquérir une qualification professionnelle en deux ans grâce à une formation en alternance qui associe de manière équilibrée des périodes d'enseignement à l'Université et des périodes de pratique professionnelle au sein d'un établissement bancaire. En M2 deux options sont proposées :

- **Conseiller clientèle de professionnels (CCPRO)**

Le conseiller clientèle de professionnels gère et développe une clientèle composée de commerçants, d'artisans, de professions libérales, et de petites entreprises. Il conseille le chef d'entreprise sur les aspects entrepreneuriaux et patrimoniaux. Il est en charge du suivi de la rentabilité et des risques de la relation commerciale avec le professionnel.

- **Conseiller patrimoine agence (CPA)**

Le conseiller patrimoine agence accompagne ses clients dans le développement de leur patrimoine. Il analyse leur situation patrimoniale et les aide à définir leurs objectifs dans un cadre juridique et fiscal conforme. Il les oriente vers des placements et des opérations financières adaptés à leur profil et en surveillant les risques associés.

## MASTER COMPTABILITÉ, CONTRÔLE, AUDIT

Le master CCA constitue la filière universitaire de l'expertise comptable. Il prépare les étudiants aux métiers de la comptabilité, de l'expertise comptable et du commissariat aux comptes et leur permet d'acquérir une solide maîtrise des problématiques liées à la comptabilité de groupe et sociétés, à la finance, au contrôle de gestion et au droit. Une section est dédiée spécifiquement à l'apprentissage sur les 2 années de master.

**IAE Limoges – Campus Centre-Ville – Ouvert à l'alternance**

## MASTER MANAGEMENT DES ORGANISATIONS DE SANTÉ

Management des établissements de la santé et du social

Le master MESS a pour vocation de former de futurs directeurs et cadres de direction de structures de service à la personne dans les secteurs sanitaires et sociaux. Les compétences professionnelles acquises s'articulent autour du management, de la gestion comptable et financière en tenant compte de la spécificité du secteur sanitaire et social.

**IAE Limoges – Campus Centre-Ville Ouvert à l'alternance**

## MASTER MANAGEMENT ET ADMINISTRATION DES ENTREPRISES (M2)

Diplôme fondateur des IAE, le master management et administration des entreprises parcours Management Général et Entrepreneuriat a pour objectif principal l'acquisition de compétences managériales, comptables et financières. Il offre une double compétence à des étudiants non gestionnaires. L'approche entrepreneuriale est aussi très présente.

**IAE Limoges – Campus Centre-Ville – Ouvert à l'alternance**

## MASTER MANAGEMENT DE L'INNOVATION

Le master M1 propose une formation transversale à la gestion tout en centrant l'ensemble de la formation sur la question d'innovation (dont l'innovation technologique et numérique). Il s'agit de former les étudiants tant aux questions stratégiques, marketing, RH managériales sous le prisme des problématiques de conception, d'éco-conception et de déploiement des différentes formes innovantes (tech, frugales). Possibilité de réaliser un semestre/année dans une université partenaire.

Deux parcours sont proposés :

- Management de projets innovants
- Innovation et Communication Numérique.

**IAE Limoges – Campus Centre-Ville – Ouvert à l'alternance**



# Arts – Lettres – Langues – Sciences Humaines et Sociales – Éducation

## MASTER LANGUES ET SOCIÉTÉS

### Identité et Transferts Culturels - Anglais

Ce master associe spécialisation en traduction et cultural studies. L'accent est mis sur la recherche et les outils méthodologiques adaptés, sur la traduction et la traductologie, sur les études culturelles (particulièrement en lien avec une approche postcoloniale) ainsi que sur la pratique authentique et professionnelle de la langue. Au semestre 4, ils choisissent entre un stage professionnel et un séjour dans une université à l'étranger.

**FLSH Site de Limoges Campus Vanteaux**

### Transferts Culturels et Traduction trilingue espagnol-anglais-français

Ce master prépare aux métiers de la traduction trilingue (espagnol - anglais - français) et à la recherche dans différents domaines (traductologie et études culturelles notamment). Les différents cours, dispensés en espagnol, en français et en anglais, permettent d'allier la pratique authentique et professionnelle des trois langues (à l'écrit comme à l'oral) à une approche théorique et réflexive sur le processus de traduction et les transferts culturels. Les étudiants bénéficient en outre d'une initiation aux outils de la TAO (Traduction Assistée par Ordinateur). Au semestre 4, ils choisissent entre un stage (en France ou à l'étranger) et un séjour dans une université à l'étranger.

**FLSH Site de Limoges Campus Vanteaux**

### Langues Étrangères Appliquées au Management Interculturel Anglais-Allemand ou Anglais-Espagnol ou Anglais-Italien ou Espagnol-Italien

Ce master est basé sur une approche pluridisciplinaire, à la fois théorique et pratique, de l'interculturalité et du multiculturalisme en milieu professionnel. Maîtrise de deux langues étrangères à haut niveau associée au domaine du management interculturel. Approche pluridisciplinaire de l'internationalisation des entreprises : gestion des ressources humaines à l'international, problèmes juridiques internationaux, contrôle de gestion... Stages aux semestres 2 et 4 ; un des deux semestres doit s'effectuer à l'étranger.

**FLSH Site de Limoges Campus Vanteaux - Ouvert à l'alternance**

## MASTER ARTS, LETTRES ET CIVILISATIONS

### Fabrique de la littérature (FABLI)

Ce master de recherche en lettres propose une approche originale autour du travail de l'écriture. En complément des séminaires d'histoire littéraire et de cultures médiatiques, il est conçu comme un laboratoire de création où les étudiants sont confrontés à tous les aspects de la création littéraire à travers des ateliers d'écriture créative et d'éloquence. Un choix est proposé entre mémoire de recherche et écrit littéraire, et le S4 est consacré à une mobilité internationale ou à un stage.

**FLSH Site de Limoges Campus Vanteaux**

### Création Contemporaine et Industries Culturelles (CCIC)

Le master CCIC repose sur la compréhension des mécanismes de la création en régime médiatique, et propose une professionnalisation en métiers de la culture.

Co-portée par l'Ecole Nationale Supérieure d'Art et de Design, la formation, très pluridisciplinaire, fait intervenir spécialistes de la culture, des arts, et professionnels du champ culturel. Elle combine travail sur projets et approfondissements théoriques. Le S4 est consacré à une mobilité internationale ou à un stage, et un choix est proposé entre mémoire de recherche et mémoire pratique.

**FLSH Site de Limoges Campus Vanteaux et ENSAD Limoges - Ouvert à l'alternance en M2**

## MASTER MÉTIERS DU LIVRE ET DE L'ÉDITION

### Édition

Ce master suit l'évolution des métiers traditionnels et des pratiques éditoriales à l'ère du numérique pour former des spécialistes dotés de compétences pratiques, techniques et théoriques, capables d'assurer la coordination depuis la conception jusqu'à la fabrication et la diffusion des livres. La formation couvre un large spectre de secteurs de l'édition : édition littéraire, BD, littérature jeunesse, édition scientifique et encyclopédique, édition engagée, édition scolaire, etc. Elle donne aux étudiants une double compétence « papier » et « électronique » envisagée sous l'angle de la gestion comptable adaptée, de la coordination, du suivi de fabrication, de la connaissance des logiciels et d'un savoir-faire technique. Une compétence théorique, s'appuyant sur la sémiotique rend les étudiants aptes à comprendre et à gérer les mutations des métiers de l'édition et à concevoir les stratégies afférentes.

**FLSH Site de Limoges Campus Vanteaux - Ouvert à l'alternance**

## MASTER CULTURE ET COMMUNICATION

### Sémiotique de la Société de Communication : stratégies, alternatives et transitions

Ce master aborde la société de communication et les grandes transitions contemporaines du point de vue des sciences du sens (sémiotique), du langage et de la communication. La formation couvre un large spectre de domaines des productions culturelles, sociales et communicationnelles contemporaines, allant de l'audiovisuel à la publicité, des arts aux médiations scientifiques, du discours politique au marketing, etc. Il forme à la fois de futurs experts du champ professionnel de la communication, des études et du conseil (option professionnelle) et les étudiants, futurs enseignants-chercheurs, désireux de poursuivre leur formation doctorale au sein du Centre de Recherches Sémiotiques (option recherche). L'option « recherche appliquée » propose une initiation à l'autoentrepreneuriat et à l'innovation.

**FLSH Site de Limoges Campus Vanteaux - Ouvert à l'alternance**

### Co-design et expérience utilisateur pour interfaces numériques sensorielles (COdUX)

Ce parcours est une montée en grade et un redéploiement de la licence professionnelle « Webdesign sensoriel et stratégies de création en ligne ». La singularité du master sera de faire coexister des graphistes, des développeurs et intégrateurs afin de maîtriser tout l'empan de la chaîne de production des sites internet et interfaces numériques.

**FLSH Site de Limoges Campus Vanteaux - Ouvert à l'alternance**

## MASTER SCIENCES DE L'ÉDUCATION ET DE LA FORMATION

### Diversités, Éducation, Francophonies

Ce master forme aux sciences de l'éducation et dispense une solide culture générale sur les thématiques liées aux enjeux éducatifs dans les espaces francophones. Une attention particulière est portée à développer chez l'étudiant une bonne familiarité avec les problématiques de la diversité et de la réflexivité.

**FLSH Site de Limoges Campus Vanteaux - Ouvert à l'alternance**

## MASTER SCIENCES SOCIALES

### Sociologie : enquêtes et documentaires

Le master permet d'acquérir les outils d'analyse des problèmes sociaux dans différents domaines (éducation, famille, travail, organisations...). La double spécialisation confère au master une spécificité dans le domaine de la réalisation d'enquêtes et dans la familiarisation aux documentaires de sciences sociales. La formation est adaptée à l'exercice des métiers de chargé d'étude, du travail social, de la fonction publique territoriale, de métiers pouvant mobiliser une dimension audiovisuelle.

**FLSH Site de Limoges Campus Vanteaux**

### Histoire : Pouvoirs, Sociétés, Territoires

Ce master propose une initiation et une formation à la recherche en Histoire. L'enseignement pluridisciplinaire dispensé (Histoire, Histoire de l'art) permet l'approfondissement des connaissances et la mise en œuvre concrète, via la réalisation d'un mémoire, des outils méthodologiques propres à l'histoire. Un second parcours en M2 articulé sur un stage de longue durée, notamment dans les domaines du patrimoine et de sa médiation, permet aux étudiants l'ayant choisi de renforcer les possibilités d'insertion professionnelle et d'acquérir des compétences dans la médiation scientifique et la valorisation des savoirs.

**FLSH Site de Limoges Campus Vanteaux**

### Géographie : Développement alternatif des territoires. Ressources et Justice environnementales

Ce master forme des étudiants capables de s'insérer dans la conduite de projets de territoires intégrant des politiques publiques alternatives au modèle classique de développement territorial. Avec une approche théorique et méthodologique (géomatique, diagnostic de territoire), il apporte des compétences et des savoir-faire dans les domaines de la transition écologique et des innovations territoriales, ainsi que dans la conduite de projets. La formation permet une insertion professionnelle dans des collectivités territoriales, associations ou bureaux d'études, facilitée par les dispositifs des stages et de l'alternance.

**FLSH Site de Limoges Campus Vanteaux - Ouvert à l'alternance**

### Valorisation du Patrimoine et Développement Territorial

Il s'agit de former les étudiants sur un panel de métiers assez large dans les domaines de la médiation du patrimoine, de l'ingénierie territoriale et du développement durable à partir d'un dispositif pédagogique original, s'appuyant sur une approche pluridisciplinaire, mettant l'accent sur la conduite opérationnelle de projets (projets collectifs et stages), sur deux sites de formation, avec une pluralité d'intervenants, universitaires ou issus des collectivités publiques, du monde associatif et des bureaux d'études.

**FLSH Site de Limoges Campus Vanteaux et Site Lycée agricole d'Ahun - Ouvert à l'alternance**



# Métiers de l'enseignement, de l'éducation et de la formation

L'Institut National du Professorat et de l'Éducation (INSPÉ) délivre le master Métiers de l'Enseignement, de l'Éducation et de la Formation (MEEF). Ce master correspond à la délivrance de 120 crédits ECTS après la licence et prépare l'étudiant, selon le parcours choisi, au métier de professeur des écoles (mention 1<sup>er</sup> degré), de professeur de collège et lycée, de professeur de lycée professionnel, de professeur documentaliste (mention 2<sup>nd</sup> degré) de conseiller principal d'éducation (mention encadrement éducatif) et aux métiers de la formation (mention Pratiques et Ingénierie de la Formation).

Les mentions MEEF 1<sup>er</sup> et 2<sup>nd</sup> degré et Encadrement éducatif ci-dessous sont présentées sous réserve de modifications liées aux évolutions de la réforme relative aux métiers de l'enseignement.



## MASTER MEEF MENTION PREMIER DEGRÉ (M1+M2)

### Professeur des écoles

La formation vise la maîtrise des connaissances et compétences disciplinaires, didactiques et pédagogiques nécessaires à l'exercice du métier de professeur des écoles via les stages de M1 (6 semaines) et de M2 (12 semaines) et les enseignements disciplinaires, didactiques, transversaux et de recherche. Elle permet dans le même temps de se préparer au concours de recrutement de professeur des écoles (CRPE).

**Inspé Site de Limoges Campus Condorcet, Site de Guéret et Site de Tulle**

## MASTER MEEF MENTION SECOND DEGRÉ (M1+M2)

**Inspé Site de Limoges Campus Condorcet**

### Professeur d'Anglais

La formation vise à préparer les étudiants au métier d'enseignant de langues vivantes en leur apportant une formation disciplinaire de qualité, assortie d'une approche pédagogique et didactique approfondie du métier. Elle permet ainsi d'assurer leur préparation aux épreuves du concours du CAPES (M2).

### Professeur Documentaliste

La formation vise la construction progressive d'une professionnalité fondée sur la maîtrise de connaissances scientifiques et professionnelles dans le champ des sciences de l'information et de la documentation. Elle développe les capacités à manager un système d'information documentaire en collège/lycée et à former les élèves à la culture de l'information.

### Professeur d'Éducation Physique et Sportive (EPS)

La formation est conçue pour développer les compétences des étudiants aux plans didactique, pédagogique, technique et pratique des activités physiques sportives et artistiques (APSA), permettant l'enseignement de l'EPS et la préparation au concours (CAPEPS).

### Professeur d'Espagnol

La formation vise à préparer les étudiants au métier d'enseignant de langues vivantes en leur apportant une formation disciplinaire de qualité, assortie d'une approche pédagogique et didactique approfondie du métier. Elle permet ainsi d'assurer leur préparation aux épreuves du concours du CAPES (M2).

### Professeur d'Histoire-Géographie

Les deux années de master forment à la pédagogie et à la didactique spécifiques au métier d'enseignant en histoire, géographie et EMC et préparent aux épreuves écrites et orales du CAPES d'histoire et de géographie, dans leurs dimensions disciplinaires et didactiques.

### Professeur de Lettres

L'objectif de cette formation est l'acquisition de savoirs disciplinaires et didactiques, ainsi que de compétences professionnelles, assurées par la mise en stage dès le master 1 et la connaissance du milieu éducatif. Le travail de recherche demandé appuie cette démarche dans chacun de ses axes.

### Professeur de lycée professionnel : Lettres, Histoire, Géographie

La formation vise à préparer les étudiants au métier d'enseignant de lycée professionnel en lettres, histoire, (et) géographie et enseignement moral et civique en intégrant la maîtrise de connaissances scientifiques et professionnelles dans les quatre disciplines, ainsi que l'acquisition de compétences didactiques et pédagogiques nécessaires à l'exercice du métier. La formation aborde les spécificités d'un enseignement en lycée professionnel. Elle intègre sur les deux années une initiation à la recherche et la pratique d'une Langue Vivante. Cette formation permet ainsi d'assurer leur préparation aux épreuves du concours du CAPLP(M2).

### Professeur de Mathématiques

L'objectif de la formation est l'acquisition de connaissances disciplinaires et didactiques, et de compétences diversifiées nécessaires à l'exercice du métier de professeur de mathématiques dans un établissement d'enseignement du second degré, ainsi que la préparation au CAPES.

### Professeur de Physique-Chimie

La formation vise la maîtrise de connaissances scientifiques et professionnelles, et l'acquisition des compétences épistémologiques et didactiques nécessaires à une évolution dans le métier. Elle intègre une préparation aux épreuves du concours, plusieurs stages et une initiation à la recherche.

### Professeur de Sciences de la Vie et de la Terre (SVT)

L'objectif général de cette formation est d'acquérir les connaissances et les compétences nécessaires à la préparation au CAPES et à l'exercice du métier de professeur de Sciences de la Vie et de la Terre (SVT) dans un établissement d'enseignement du second degré.

## MASTER MEEF MENTION ENCADREMENT ÉDUCATIF

### Conseiller Principal d'Éducation (CPE)

La formation permet l'acquisition d'une identité professionnelle et la construction progressive des compétences nécessaires à l'exercice des fonctions de CPE, par l'apprentissage de savoirs théoriques et pragmatiques, la mutualisation d'expériences professionnalisantes et la formation à une pratique réflexive.

**Inspé Site de Limoges Campus Condorcet**

## MASTER MEEF MENTION PRATIQUES ET INGÉNIERIE DE LA FORMATION (M2)

**Inspé Site de Limoges Campus Condorcet**

### Expertise en Formation des Adultes (ExFA)

Les objectifs sont de faire acquérir et/ou de conforter des compétences dans le domaine de la formation d'adultes, dans ses aspects de démarche qualité, ingénieriques, pédagogiques, éthiques et réflexifs, et de les valider au niveau du master, en vue de déboucher sur les métiers spécifiques ou transversaux de la formation des adultes. Ils sont aussi de former les étudiants et stagiaires par et à la recherche, avec la possibilité d'une poursuite en thèse. Ce parcours hybride a été conçu pour pouvoir être suivi en parallèle d'une activité professionnelle y compris pour les personnes habitant loin de Limoges car la majorité des heures d'enseignement sont effectuées en distanciel.

### Accompagnement de dynamique inclusive (ADI)

Il s'agit de former des experts aptes à accompagner des projets de dynamiques inclusives et de développer des formations sur ou en lien avec l'inclusion d'une diversité de publics : des enfants ou des adolescents en grande difficulté scolaire et/ou atteints de troubles cognitifs (entendu au sens large : TFC, TSLA, TSA, TPSY, etc.), dans le domaine de l'enseignement ou le domaine socioéducatif. La poursuite en doctorat après ce master est possible.





# Sciences – Technologies – Santé

## MASTER MATHÉMATIQUES ET APPLICATIONS

### ACSYON : optimisation mathématique pour la science des données

Formation en mathématiques appliquées dans les domaines de l'optimisation, du calcul formel et des EDP. Ce master prépare à des carrières d'ingénieur ou de chercheur dans l'industrie des hautes technologies ou les laboratoires de recherche. Une partie du M1 est proposée sous la forme d'enseignements en ligne et en anglais. Les enseignements du M2 sont en anglais.

Parcours (EUR) ACSYON Applied mathematics & optimization

**FST Site de Limoges Campus la Borie et à distance (M1)**

### CRYPTIS : sécurité de l'information

Cette formation labellisée SecNumEdu permet d'acquérir une maîtrise des fondements mathématiques de la cryptologie (protocoles, preuves de sécurité, théorie de l'information) et également un savoir-faire opérationnel : développement logiciel, programmation sécurisée, cartes à puces.

Parcours (EUR) Information security maths

**FST Site de Limoges Campus la Borie**

## MASTER INFORMATIQUE

### CRYPTIS : sécurité informatique et cryptologie

Cette formation labellisée SecNumEdu permet d'acquérir une maîtrise des fondements de la cryptologie, mais également un savoir-faire opérationnel : développement logiciel, programmation sécurisée, cartes à puces, administration réseau, audits de sécurité informatique, blockchain.

Parcours (EUR) Information security computer sciences

**FST Site de Limoges Campus la Borie**

### ISICG : Informatique, Synthèse d'images et Conception Graphique

L'objectif de ce master est de proposer d'une part une formation solide en informatique et d'autre part une spécialisation avancée dans les domaines de la synthèse d'images et de la conception graphique.

Parcours (EUR) Computer graphics

**FST Site de Limoges Campus la Borie**

## MASTER PHYSIQUE APPLIQUÉE ET INGÉNIERIE PHYSIQUE

### IXEO Hautes Technologies, Electronique et Photonique

Ce parcours prépare aux métiers de la recherche, de l'ingénierie d'études, de développement et de production dans le domaine des technologies hautes fréquences et optiques. L'intégration professionnelle s'effectue dans des grands groupes industriels de l'électronique radiofréquence (pour les applications militaires et civiles), dans des start-ups ou PME des secteurs de l'optique, de l'électromagnétisme ou de l'électronique des télécommunications.

Parcours (EUR) High frequency electronics and photonics

**FST Site de Limoges Campus la Borie**

### ARTICC : Architecture des Réseaux et Technologies Induites des Circuits de Communication

Ce master prépare, à distance, des spécialistes des architectures des systèmes de télécommunications hyperfréquences et optiques, du radar, de la radionavigation, de la télévision numérique et de l'optique. Les principaux outils métiers de l'industrie sont utilisés dans la formation.

**FST – Formation TIC à distance (3 semaines en présentiel) – Ouvert à l'alternance**

### EMIMEP : Erasmus Master on Innovative Microwave Electronics and Photonics

Emimep est un master conjoint Erasmus Mundus axé sur des hautes technologies électroniques, micro-ondes et photoniques, entièrement dispensé en anglais, suivant un parcours de formation dans 4 Universités européennes. Après un semestre d'enseignement à l'Université de Limoges, l'étudiant poursuit sa formation dans les universités européennes partenaires du projet. En deux ans, l'étudiant acquiert une expertise avancée et interdisciplinaire.

Toutes les infos <https://www.erasmus-mundus.emimep.eu/>

**FST Site de Limoges Campus la Borie et Universités partenaires**



## MASTER SCIENCES ET GÉNIE DES MATÉRIAUX

### Céramiques Hautes Performances

Ce master forme des spécialistes dans le domaine des matériaux et procédés céramiques en vue d'une insertion professionnelle dans l'industrie (niveau ingénieur) ou dans la recherche (R&D, académique...). Enseignements à la fois théoriques et pratiques en forte interaction avec les milieux industriels et de la recherche. Les thèmes abordés touchent aux enjeux socio-économiques actuels de l'énergie, la santé et les TIC.

### Parcours (EUR) Advanced ceramics

**FST Site de Limoges Campus Ester Technopole – Centre Européen de la Céramique**

L'École Universitaire de Recherche (EUR) Ceramics & ICT - TACTIC Graduate School propose une formation d'excellence dans les domaines des Céramiques et des Technologies de l'Information et de la Communication (TIC). Cette formation sélective favorise la multidisciplinarité et l'innovation par l'immersion dans les laboratoires de recherche, la mobilité internationale et les liens avec le monde socioéconomique.



## MASTER CHIMIE

### Agroressources, biomolécules et innovations (ABI)

Le master ABI forme des cadres au profil situé à l'interface chimie/ biologie des substances naturelles, spécialistes de l'innovation les secteurs publics et privés en lien avec l'agroalimentaire, l'agrochimie, la cosmétique, la pharmacie... Les métiers visés sont ceux de la R&D et de l'innovation, de la production, et également ceux de la QHSE (qualité - hygiène - sécurité - sûreté - environnement).

**FST Site de Limoges Campus la Borie**

## MASTER SCIENCES DE L'EAU

Ce master vise à former des cadres scientifiques et techniques dans divers domaines des sciences de l'eau.

### Ingénierie et gestion de l'eau et environnement (IGEE)

Ce parcours forme à l'expertise et à l'animation en lien avec les problématiques environnementales liées au petit cycle de l'eau, élargies aux composantes naturelles immédiates. Cela concerne la mise en place de politiques de gestion de la ressource en eau, des milieux aquatiques associés, et de lutte contre les pollutions. Le tout s'inscrivant dans le contexte de changement climatique.

**FST Site de Limoges Campus la Borie et Campus Ester – Ouvert à l'alternance**

## MASTER GÉNIE CIVIL

### Inspection, Maintenance et Réparation des Ouvrages (IMRO)

Ce cursus forme des cadres spécialisés dans les métiers de la maintenance et la réparation dans le génie civil (ouvrage d'art, bâtiment et TP). La formation apporte aux entreprises des personnes qualifiées à bac+5 en maîtrise d'œuvre et/ou en conduite de travaux spécialisées dans ce domaine. Elle bénéficie du soutien de la filière professionnelle, et d'un taux d'insertion élevé.

**FST Site d'Égletons – Ouvert à l'alternance**

## MASTER STAPS : MANAGEMENT DU SPORT

### Management des organisations sportives et optimisations socio-économiques territoriales

Ce master vise à former des professionnels polyvalents répondant aux besoins du territoire en matière de structuration et de développement des organisations sportives. Ces professionnels seront capables de concevoir un modèle de management performant et durable basé sur l'optimisation des effets économiques et sociaux de la pratique, des événements sportifs et du sport professionnel sur leurs territoires. Cette formation se positionne dans la lignée des masters généralistes en management des organisations sportives, et vise l'insertion professionnelle des étudiants aussi bien dans la sphère publique que dans le secteur privé qu'il soit marchand ou associatif. Formation hybride avec une forte domination du présentiel.

**FST Site de Limoges Campus la Borie – Hybride – Exclusivement en alternance**

## MASTER BIOLOGIE SANTÉ

### Génomique et biotechnologies

Ce parcours permet aux étudiants d'acquérir un savoir-faire conceptuel et méthodologique dans les divers domaines de la biologie. Il favorise une approche intégrative du génome à l'organisme, et élargit le champ des connaissances scientifiques en traitant les différents aspects des biotechnologies requis pour postuler sur les emplois du secteur. Ce cursus prépare ainsi les étudiants aux défis et enjeux scientifiques, technologiques et éthiques de la révolution génomique.

**FST Site de Limoges Campus la Borie, et Facultés de Pharmacie/Médecine Campus Marcland**

### Oncologie moléculaire et biothérapies

Ce parcours permet aux étudiants d'acquérir un savoir-faire conceptuel et méthodologique associant la recherche fondamentale, la recherche clinique et le développement d'outils moléculaires orientés vers le diagnostic et/ou les nouvelles approches thérapeutiques, principalement dans le domaine de l'oncologie.

**FST Site de Limoges Campus la Borie, et Facultés de Pharmacie/Médecine Campus Marcland**

### Distribution pharmaceutique

Cette formation va permettre à l'étudiant d'acquérir les connaissances en réglementation pharmaceutique et les compétences nécessaires pour intégrer des fonctions opérationnelles liées à la logistique, des fonctions commerciales ou des postes de management au sein des entreprises de distribution pharmaceutique.

**Faculté de Pharmacie Site de Limoges Campus Marcland**

### Développement de produits de santé

Cette formation va permettre à l'étudiant de devenir un spécialiste dans les domaines de la formulation, de la production, de l'évaluation, du contrôle-qualité, de l'assurance-qualité et de la mise sur le marché des formes pharmaceutiques à usage humain ou vétérinaire et des dispositifs médicaux.

**FST Site de Limoges Campus la Borie, et Faculté de Pharmacie Site de Limoges Campus Marcland**

## MASTER SANTÉ PUBLIQUE

La mention est composée d'un M1 généraliste suivi de quatre M2 spécialisés.

### One Health et santé publique

L'objectif principal est de permettre aux étudiants d'acquérir des compétences dans des domaines transversaux touchant à la santé humaine, la santé animale et l'environnement. Le master vise à promouvoir une approche pluridisciplinaire et globale des enjeux sanitaires. Débouchés : Conseillers techniques, industrie agroalimentaire, concours fonction publique.

**Faculté de Pharmacie Site de Limoges Campus Marcland**

### Épidémiologie des Maladies Tropicales, transmissibles et non transmissibles

L'objectif principal est de permettre aux étudiants de poursuivre des études doctorales dans le domaine de la neuroépidémiologie tropicale, en leur offrant la possibilité de préparer un doctorat d'université, de préférence en cotutelle de thèse. Débouchés dans le domaine de la santé tropicale : médecine tropicale, biologie médicale, épidémiologie, environnement tropical, hygiène, santé publique.

**Faculté de Médecine Site de Limoges Campus Marcland + une UE à l'international : Anvers, Belgique, Catane et Tricase, Italie**

### Épidémiologie des maladies chroniques

L'objectif de ce parcours est d'ouvrir la voie vers un doctorat de sciences en santé publique, avec notamment la recherche épidémiologique mais également l'évaluation des stratégies de prise en charge des maladies chroniques dans sa dimension populationnelle.

Débouchés : Enseignant chercheur hospitalo-universitaire, professions du domaine de la santé publique, telles que les différents organismes prenant en charge la santé et le handicap, ou organismes en charge des politiques de santé (ARS...).

**Faculté de Médecine Site de Limoges Campus Marcland**

### Recherche pour les professionnels de la santé et de l'activité

L'objectif principal est de permettre aux professionnels de la santé d'initier des recherches, d'intégrer des écoles doctorales. Débouchés : enseignant-chercheur, ingénieur de recherche, coordonnateur de parcours patient ou de réseau de santé, coordonnateur de recherche en santé, enseignants dans les instituts de formation paramédicaux etc.

**Faculté de Médecine Site de Limoges Campus Marcland**

# Diplômes d'ingénieurs



# ENSIL — ENSCI

Sur le parc d'activité ESTER Technopole, l'école est située au cœur d'un écosystème d'innovation très dynamique. S'appuyant sur des activités de recherche d'excellence, l'ENSIL-ENSCI forme des ingénieurs responsables, capables de regarder le monde et de s'interroger sur l'impact global de ce que les sciences et technologies permettent et qui sont prêts à relever les défis majeurs au service de tous et pour la planète.

Au-delà des différentes facettes du métier d'ingénieur qui doit associer compétences **scientifiques et techniques, ouverture à l'international, aptitude au management, prise en compte des transitions, savoir-faire ou encore savoir-être**, l'ENSIL-ENSCI accompagne avec bienveillance et professionnalisme ses étudiants pendant toute leur scolarité. Par la qualité et la diversité de ses enseignements, adaptés aux besoins des entreprises, l'ENSIL-ENSCI permet de construire dans un contexte multiculturel, un cursus personnalisé.

L'ENSIL-ENSCI est membre de plusieurs réseaux et fédérations (Groupe INSA, Fédération Gay Lussac, Réseau Polymeca, réseau régional ressource et environnement) et compte plus de 150 partenaires internationaux, ce qui offre aux étudiants un grand panel de possibilités de doubles diplômes, semestres et stages.

L'ENSIL-ENSCI recrute sur Parcoursup pour son Cycle Préparatoire Intégré (FIMI) et sur différents concours (sur dossier, CCINP, G2E, PT) pour le cycle ingénieur. Elle propose plusieurs formations en apprentissage et permet aux étudiants de dernière année de formation ingénieur d'effectuer un Contrat de Professionnalisation avec une entreprise.

## **FIMI - FORMATION INITIALE AUX MÉTIERS D'INGÉNIEURS (CYCLE PRÉPARATOIRE INTÉGRÉ)** **En partenariat avec le GROUPE INSA**

Découpée en 4 semestres, la formation dispensée comprend l'enseignement des sciences fondamentales et expérimentales (mathématiques, informatique, physique, chimie, sciences pour l'ingénieur) et un volet sciences humaines, le tout pour préparer au mieux l'intégration des élèves dans leur cursus ingénieur.

*Admission : élèves de terminales générales avec 2 spécialités scientifiques. Candidatures sur dossiers - Portail Parcoursup / groupe INSA.*





## CYCLE INGÉNIEUR

Découpée en 6 semestres, la formation de cycle ingénieur dispensée comprend :

- **une formation humaine et sociale** pour l'ingénieur et l'entreprise : LV1, LV2, hygiène et sécurité, communication, documentation, comptabilité de l'entreprise, gestion de projet, écologie industrielle, économie d'entreprise, droit de l'entreprise, mathématiques financières, marketing, droit, DD&RS (Développement Durable et Responsabilité Sociétale), QSSE (Qualité Santé-Sécurité Environnement) et management de projet ;
- **une formation scientifique générale** : mathématiques, informatique, physique expérimentale, analyse numérique, méthodes de mesure et plans d'expériences, métrologie et statistiques ;
- **des sciences pour l'ingénieur** : analyse de la documentation industrielle, électrotechnique, propriétés physiques des matériaux, automatisme, régulation, capteurs, informatique industrielle ;
- **des enseignements spécifiques aux besoins des spécialités ;**
- **des clés pour le développement professionnel et personnel.**

### CÉRAMIQUE INDUSTRIELLE

Ingénieurs spécialisés en céramiques, verres et liants hydrauliques, experts de ces matériaux minéraux incontournables aux propriétés bien spécifiques et experts des procédés d'élaboration associés, comme la fabrication additive. Les ingénieurs sont capables de diriger des équipes, conduire des programmes de recherche, de gérer des unités de production, de mener des négociations, de développer l'innovation pour créer les produits de demain répondant aux besoins de nombreux secteurs et de technologies : céramiques, verres, construction et génie civil, aérospatial, transports, énergie, développement durable, santé et TIC...

**ENSIL-ENSCI – Campus ESTER – Site de Limoges**

### ÉLECTRONIQUE ET TÉLÉCOMMUNICATIONS

Ingénieurs capables de concevoir, développer, produire, instrumenter et exploiter des systèmes électroniques et optiques innovants intégrés dans des réseaux de communications, de manière responsable et durable en prenant en compte l'éthique et les problèmes de sécurité et santé au travail. La formation repose sur des enseignements fondamentaux et spécialisés (électronique analogique, hyperfréquences, optoélectronique, antennes et propagation, compatibilité électromagnétique, traitement du signal, communications analogiques et numériques, circuits numériques dédiés, FPGA, DSP, systèmes et réseaux de télécommunications).

Elle prépare aux multiples déclinaisons du métier d'ingénieur dans les domaines de l'électronique, des télécommunications et réseaux.

Cette formation en apprentissage propose deux parcours d'approfondissement :

- Parcours **CISCOM** (Circuits électroniques Intelligents et Systèmes de COMMunication) : permet d'enrichir ses compétences avec des savoir-faire au niveau de la conception, la simulation, le test et l'intégration de circuits et systèmes électroniques analogiques et numériques pour les systèmes de communications modernes.

**ENSIL-ENSCI – Campus ESTER – Site de Limoges**

- Parcours **RESYSSTE** (Réseaux pour les Systèmes Embarqués) permet d'approfondir la partie de la formation concernant la conception et la gestion des réseaux sans fils connectés dans l'Internet des Objets (IoT). Les connaissances développées vont de la conception du nœud à son intégration dans le réseau jusqu'au traitement des données massives et la supervision du système complet.

**ENSIL – ENSCI : 1<sup>ère</sup> année Campus ESTER – Site de Limoges – 2<sup>e</sup> et 3<sup>e</sup> année Campus de Brive (Corrèze 19)**





## GÉNIE CIVIL

Ingénieurs spécialisés dans les domaines des ouvrages d'art, des infrastructures et du bâtiment.

La formation porte sur tous les aspects des sciences pour l'ingénieur et des sciences humaines et sociales afin de permettre aux futurs ingénieurs étudiants d'acquérir les compétences nécessaires à la conception, la construction et la gestion pérenne des ouvrages du génie civil, des Bâtiments et des Travaux Publics (BTP). L'ingénieur en Génie Civil sera amené à intervenir dans les différentes phases d'un projet de construction ou de rénovation avec la vision globale du cycle de vie des ouvrages.

**ENSIL – ENSCI : 1ère année Campus ESTER – Site de Limoges – 2° et 3° année Campus d'Égletons (Corrèze 19)**

## GÉNIE DE L'EAU ET DE L'ENVIRONNEMENT

Ingénieurs spécialisés dans les sciences et technologies de l'environnement, visant à harmoniser le développement industriel avec une gestion durable de la production et une approche raisonnée du développement économique. La formation, transversale et pluridisciplinaire, s'articule autour du domaine de l'environnement (eaux, sol, air, déchet, production industrielle), avec des métiers alliant technicité (conception, procédés, exploitation), gestion (risques, management environnemental, qualité), sciences de l'ingénieur et demande sociale (protection de l'environnement, développement durable).

**ENSIL-ENSCI – Campus ESTER – Site de LIMOGES**





## MATÉRIAUX

Ingénieurs dans le domaine des matériaux techniques (métaux et alliages, céramiques, polymères et composites) et des traitements de surface conventionnels et avancés. La formation est axée sur les sciences des matériaux (physique, chimie, mécanique), les procédés d'élaboration, de mise en forme et d'assemblage des matériaux, les procédés de traitement de surface (revêtements électrolytiques et chimiques, dépôts en phase vapeur, projection thermique, anodisation) et intègre la dimension de protection de l'environnement (analyse du cycle de vie, prévention et traitement des pollutions, valorisation des matériaux).

**ENSIL-ENSCI - Campus ESTER - Site de LIMOGES**

## MÉCATRONIQUE

Ingénieurs spécialisés dans la mécatronique, technique industrielle consistant à utiliser simultanément et en symbiose la mécanique, l'électronique, l'automatique et l'informatique pour la conception et la fabrication de nouveaux produits et de nouveaux services. La formation établit un socle de connaissances fondamentales solides et tisse les liens entre ces différents domaines.

Dans le cadre de projets longs, les élèves traitent diverses problématiques nécessitant une approche globale des systèmes, de la formulation du cahier des charges à la réalisation d'un prototype.

**ENSIL-ENSCI - Campus ESTER - Site de LIMOGES - Ouvert à l'apprentissage depuis 2024.**

## DATA BUSINESS MANAGEMENT – SYSTÈMES D'INFORMATION

Ingénieurs maîtrisant des compétences en management des organisations par l'exploitation des données « Data business management ». Dans des environnements du numérique et de la donnée, l'ingénieur en systèmes d'information dispose d'une pluralité de compétences lui permettant de collecter, d'analyser et d'exploiter stratégiquement des données pour :

- Maîtriser les outils d'analyse pour collecter des données, sourcer, rassembler et organiser l'ensemble des sources de données (structurées et non structurées)
- Maîtriser les mécanismes économiques, sociétaux adossés au management et appliquer les réglementations appropriées
- Innover et entreprendre en mobilisant les outils et les concepts du numérique
- Identifier les besoins et les problématiques des directions métiers et appliquer les outils et solutions adaptées
- Analyser statistiquement le comportement et en extraire des orientations stratégiques et tactiques

Formation co-portée avec l'IAE de Limoges - Ecole Universitaire de Management.

**ENSIL-ENSCI - Campus ESTER - Site de LIMOGES - Exclusivement en apprentissage**

## PHOTONIQUE

Ingénieurs capables de concevoir, développer, caractériser et utiliser des composants et systèmes photoniques dédiés en particulier aux systèmes intelligents, à l'imagerie microscopique ou spatiale, à la fabrication avancée assistée par laser et aux télécommunications. Les diplômés maîtriseront de manière responsable et durable tous les aspects des sciences pour l'ingénieur, incluant les mathématiques et les sciences humaines et sociales en prenant en compte l'éthique et les questions de sécurité et santé au travail.

La spécialité Photonique développe une signature de site "Lasers et fibres optiques" et a pour but de former des ingénieurs en photonique où plus de 80 000 emplois hautement qualifiés sont identifiés dans le tissu industriel français. La formation a été pensée pour favoriser la montée en compétences dans les domaines de la photonique, à commencer par :

- l'apprentissage des fondamentaux
- la conception des systèmes photoniques avancés
- les lasers et fibre optique
- l'électronique et le traitement du signal pour concevoir des solutions intégrées
- la conception et la caractérisation de composants et systèmes photoniques.

Diplôme ouvert depuis septembre 2024.

**ENSIL-ENSCI - Campus ESTER - Site de LIMOGES**

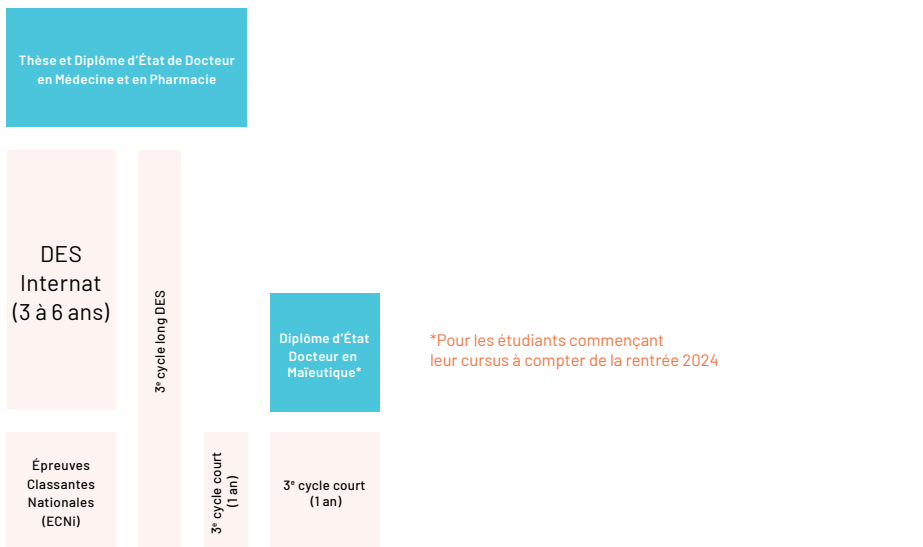
# Études de santé



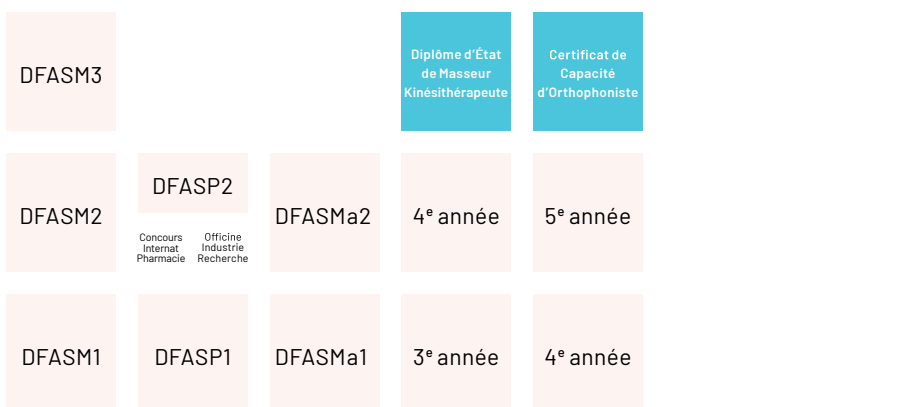
# Organisation des études de santé

- MÉDECINE
- PHARMACIE
- MAÏEUTIQUE
- MASSO-KINÉSITHÉRAPIE
- ORTHOPHONIE
- ERGOTHERAPIE
- ORTHOPTIE

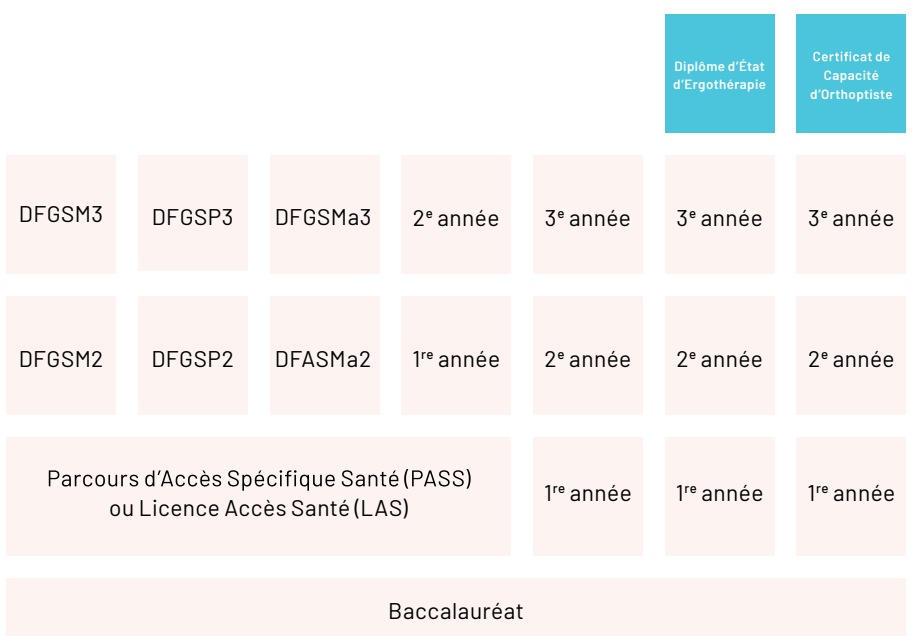
## TROISIÈME CYCLE



## DEUXIÈME CYCLE



## PREMIER CYCLE



L'admission en **masso-kinésithérapie** s'effectue également par sélection des résultats obtenus en **Licence 1<sup>re</sup> année STAPS Parcours renforcé masseur-kinésithérapeute**.

## Accès aux Études de Santé

Les études de santé, spécialités Médecine, Maïeutique, Odontologie, Pharmacie ou Kinésithérapie sont accessibles par différentes voies d'accès à l'Université de Limoges. Des capacités d'accueil sont fixées pour chaque filière de santé.

### VIA LE PARCOURS D'ACCÈS SPÉCIFIQUE SANTÉ (PASS) :

Ce PASS des Facultés de Médecine et Pharmacie propose une formation aux étudiants qui se destinent spécifiquement aux études de santé (Médecine, Maïeutique, Odontologie, Pharmacie ou Kinésithérapie). Au programme de cette année, se trouve également une mineure disciplinaire qui permet aux étudiants qui n'accéderont pas à la deuxième année des études de santé, de se réorienter dans une deuxième année de licence correspondant à leur mineure.

### VIA UNE LICENCE 1 ACCÈS SANTÉ :

Huit L.AS permettent un accès aux études de santé. Au programme de ces formations, est proposée une mineure santé correspondant à 10 ECTS, qui doivent être validés pour accéder aux études de santé. Chacune de ces formations ne donne pas forcément accès à toutes les filières de santé.

#### 1<sup>ÈRE</sup> ANNÉE DE LICENCE

	Accès Médecine	Accès Pharmacie	Accès Maïeutique	Accès Odontologie	Accès Kinésithérapie
Sciences pour la Santé	■	■	■	■	■
Sciences de la vie et de la terre	■	■	■	■	
Mathématiques	■	■			
Physique	■	■			
Chimie	■	■			
Droit	■		■		■
Sciences de l'éducation et de la formation	■	■			■
Sociologie	■	■			■

### VIA UNE LICENCE 2 OU UNE LICENCE 3 :

13 licences proposent un accès santé en **Médecine, Maïeutique, Odontologie, Pharmacie, Kinésithérapie** :

- Sciences pour la Santé - Faculté de Médecine et Pharmacie
- Sciences de la Vie et de la Terre, Mathématiques, Physique, Chimie, Physique-Chimie, Génie Civil, Informatique - Faculté des Sciences et Techniques
- Droit, Économie et Gestion, AES - Faculté de Droit et des Sciences Économiques
- Sociologie, Sciences de l'éducation - Faculté des Lettres et des Sciences Humaines

En plus des 60 ECTS de la licence, est proposé un enseignement santé correspondant à 10 ECTS, qui doivent être validés pour accéder aux études de santé.

Les étudiants qui souhaitent suivre ce type de formation (PASS ou licences) devront s'inscrire sur Parcoursup. L'accès à la deuxième année des études de santé (Médecine, Maïeutique, Odontologie, Pharmacie ou Kinésithérapie) se fera alors sous réserve de la validation de l'année en première session. A l'issue de la validation de l'année en première session, les étudiants sont classés dans les filières de santé qui les intéressent, conformément à la réglementation afférente.

Il est à noter que seules deux candidatures par personne sont possibles, sous réserve de validation de 60 ECTS supplémentaires entre les deux candidatures.





# Les études de médecine

**Faculté de Médecine – Site de LIMOGES**

PREMIER CYCLE

**DIPLÔME DE FORMATION GÉNÉRALE EN SCIENCES MÉDICALES (DFGSM2 ET DFGSM3)**

DEUXIÈME CYCLE

**DIPLÔME DE FORMATION APPROFONDIE EN SCIENCES MÉDICALES (DFASM1 – DFASM2 – DFASM3)**

Enseignement clinique (théorique et stages hospitaliers)

TROISIÈME CYCLE

**TROISIÈME CYCLE D'ÉTUDES MÉDICALES (TCEM)**

- Médecine générale (4 ans)
- Spécialités Médicales (4 à 5 ans)
- Spécialités Chirurgicales (6 ans)
- Validation du diplôme d'état de médecin par une thèse d'exercice

# Les études de pharmacie

**Faculté de Pharmacie – Site de LIMOGES**

PREMIER CYCLE

**DIPLÔME DE FORMATION GÉNÉRALE EN SCIENCES PHARMACEUTIQUES (DFGSP2 ET DFGSP3)**

DEUXIÈME CYCLE

**DIPLÔME DE FORMATION APPROFONDIE EN SCIENCES PHARMACEUTIQUES (DFASPI1 ET DFASPI2)**

TROISIÈME CYCLE

**CYCLE COURT ET CYCLE LONG**

- Cycle court : choix entre deux filières (officine-industrie et recherche)
- Cycle long : filière internat (Biologie médicale ; Pharmacie hospitalière)
- Validation du diplôme d'État de pharmacien par une thèse d'exercice

Pour les autres diplômes du secteur santé, se reporter au domaine STS.

Les Facultés de Médecine et de Pharmacie proposent aussi des Diplômes d'Université (voir page 62)

# Les études de sage-femme

**Ecole des Sages-Femmes – Site de LIMOGES**

Elles se déroulent désormais en 3 cycles (réforme 2024) :

PREMIER CYCLE

**DIPLÔME DE FORMATION GÉNÉRALE EN SCIENCES MAÏEUTIQUES (DFGSMA2 ET DFGSMA3)**  
confère le grade de Licence.

DEUXIÈME CYCLE

**DIPLÔME DE FORMATION APPROFONDIE EN SCIENCES MAÏEUTIQUES (DFASMA2 ET DFASMA2)**  
confère le grade de Master

TROISIÈME CYCLE

**DIPLÔME D'ÉTAT DE DOCTEUR EN MAÏEUTIQUE (1 AN)**

Les 2<sup>e</sup> et 3<sup>e</sup> années sont axées sur les sciences fondamentales et la connaissance de la physiologie en obstétrique, gynécologie et pédiatrie. Les années suivantes mettent l'accent sur l'approfondissement de la prise en charge de la physiologie et l'apprentissage de la prévention et du dépistage des pathologies dans ces mêmes spécialités.

- **La participation active** des étudiants est sollicitée tant en stage que pendant certains cours et/ou travaux dirigés favorisant l'acquisition des connaissances, le développement des qualités humaines et relationnelles indispensables, ainsi que des capacités d'analyse et de synthèse.
- **La thèse d'exercice** est un travail de recherche dans le champ de la santé.

**Les stages**

Hospitaliers et extra hospitaliers (cabinet libéral, clinique, PMI...), dans le Limousin ou dans toute la France, voire à l'étranger, ils permettent aux étudiants d'aborder les différents modes d'exercice de la profession et d'en appréhender toutes ses compétences.

**Evolution / orientation**

Possibilité de remplacement en tant qu'aide-soignante quand la 2<sup>e</sup> année du cycle 1 est validée, et/ ou d'auxiliaire de puériculture quand la 3<sup>e</sup> année du cycle 1 est validée.

Possibilité dès la 2<sup>e</sup> année de commencer un master recherche en parallèle. Possibilité de passerelles suivant le cursus dès la fin de la 3<sup>e</sup> année.



## Infirmier en pratique avancée

### DIPLÔME D'ÉTAT D'INFIRMIER DE PRATIQUE AVANCÉE (DE IPA)

**Faculté de Médecine – Site de LIMOGES**

Délivré à l'issue de 2 ans de formation et conférant le grade de master, ce diplôme est ouvert aux infirmiers disposant de 3 ans d'expérience professionnelle au minimum en tant qu'IDE. Les 5 mentions suivantes sont ouvertes à l'Université de Limoges – Faculté de Médecine :

- *Oncologie et hémato-oncologie*
- *Maladie rénale chronique, dialyse, transplantation rénale*
- *Psychiatrie et santé mentale*
- *Urgences*
- *Pathologie chronique stabilisée, prévention et polypathologie courantes en soins primaires*

## Infirmier de bloc opératoire

### DIPLÔME D'ÉTAT D'INFIRMIER DE BLOC OPÉRATOIRE (IBODE)

**Ecole d'IBODE – Campus Vanteaux Bâtiment des formations sanitaires**

Cette formation a pour but l'acquisition des connaissances théoriques et cliniques nécessaires à la pratique infirmière au cours des différentes interventions chirurgicales et en secteurs associés (stérilisation, hygiène, endoscopie). Ces connaissances sont indispensables pour être capable d'assumer envers les patients la responsabilité d'un ensemble de soins personnalisés au sein d'une équipe pluridisciplinaire. La formation a une durée de 20 mois mais s'étend sur 2 ans avec retour chez l'employeur entre les deux années de formation. Le DE IBODE confère le grade de master.

## Filière Ergothérapie

**ILFOMER – Site de LIMOGES campus Vanteaux**

L'ergothérapie (occupational therapy) est une profession de rééducation et de réadaptation qui s'exerce dans les secteurs sanitaire et social. Elle fonde sa pratique sur les liens entre la personne et sa santé, ses activités et son environnement matériel et social. Elle intervient en faveur d'une personne ou d'un groupe, dans un environnement médical, professionnel, éducatif ou social, le plus souvent au sein d'équipes pluridisciplinaires.

Son action vise à stimuler les besoins d'adaptation de la personne et lui permettre d'agir, de participer et trouver un rôle social et mener une vie satisfaisante pour elle.

### DIPLÔME D'ÉTAT D'ERGOTHÉRAPEUTE

Profession réglementée, la formation d'une durée de 3 ans, fixée par les Ministères de la Santé et de l'Enseignement Supérieur, aboutit à l'obtention du Diplôme d'État d'ergothérapeute après la validation des 180 crédits de formation (30 ECTS x 6 semestres de 20 semaines) et à l'obtention du Grade de Licence. La formation alterne des enseignements théoriques et de la formation pratique.

Les étudiants de première année suivent un premier semestre commun de formation (S1) avec les filières masso-kinésithérapie et orthophonie de l'ILFOMER. Celui-ci comprend 320h réparties en 15 UE auxquelles se rajoute une UE spécifique à la filière ergothérapie (d'un volume de 127h).

## Filière Orthoptie

**ILFOMER – Site de LIMOGES campus Vanteaux**

L'orthoptie est une profession de santé paramédicale qui consiste en des actes d'exploration, de ré-éducation et de réadaptation de la vision. L'orthoptiste prend en charge des patients de tout âge et travaille en étroite collaboration avec l'ophtalmologue.

Le champ de compétences des orthoptistes a largement évolué ces dernières années, notamment par la délégation d'actes médicaux, le droit de renouvellement des lunettes et lentilles et par la reconnaissance de l'implication des déficits visuels dans les troubles des apprentissages.



### CERTIFICAT DE CAPACITÉ D'ORTHOPTISTE

La formation de 3 ans est fixée par les Ministères de la Santé et de l'Enseignement Supérieur et aboutit à l'obtention du certificat de capacité d'orthoptiste après l'obtention des 180 crédits de formation (30 ECTS x 6 semestres) et à l'obtention du Grade de Licence.

La formation alterne les enseignements magistraux, les travaux dirigés, le travail personnel et les stages. Le cursus se décline en 41 UE à valider, dont les stages.

## Filière Orthophonie

### ILFOMER – Site de LIMOGES campus Vanteaux

L'orthophonie est une profession de santé, dans le champ de la rééducation et de la réadaptation.

Elle s'exerce dans les domaines de la prévention, de l'évaluation diagnostique et du traitement de difficultés ou troubles : langage oral et écrit et communication, fonctions oromyo faciales, autres activités cognitives dont celles liées à la phonation, à la parole, au langage oral et écrit, à la cognition mathématique. Il consiste en outre à : maintenir les fonctions de communication et de l'oralité dans les pathologies dégénératives et neuro-dégénératives, dispenser l'apprentissage d'autres formes de communication non verbale permettant de compléter ou de suppléer les fonctions verbales.

### CERTIFICAT DE CAPACITÉ D'ORTHOPHONISTE

La formation d'une durée de 5 années (10 semestres), repose sur un socle de connaissances fondamentales en sciences biomédicales dont la neurologie, l'ORL et la pédiatrie ; sciences humaines dont les sciences du langage, les sciences de l'éducation et la psychologie. Elle repose également sur la connaissance spécifique du champ d'action de l'orthophoniste dans le système de santé et la connaissance des pathologies et des techniques de rééducation adaptées, de même que sur la maîtrise des systèmes de communication augmentatifs.

Les étudiants de première année suivent un premier semestre commun de formation (S1) avec les filières ergothérapie et masso-kinésithérapie de l'ILFOMER. Celui-ci comprend 320h réparties en 15 UE auxquelles se rajoute une UE spécifique à la filière orthophonie (d'un volume de 85h).

Le mémoire de recherche permet à l'étudiant d'intégrer données théoriques et analyses pratiques à un champ de recherche choisi.

Les stages pratiques lui permettent d'évoluer dans un milieu professionnel encadrant et le forment à l'exercice concret de son futur métier.

La formation conduit au Certificat de Capacité d'Orthophoniste et à un Grade de Master 2 par la validation de 300 ECTS. L'admission s'effectue par sélection sur dossier et entretien (inscription sur la plateforme Parcoursup).

## Filière Masso-Kinésithérapie

### ILFOMER – Site de LIMOGES campus Vanteaux

La pratique de la masso-kinésithérapie comporte la promotion de la santé, la prévention, le diagnostic kinésithérapique et le traitement :

- Des troubles du mouvement ou de la motricité de la personne ;
- Des déficiences ou des altérations des capacités fonctionnelles.

### DIPLÔME D'ÉTAT DE MASSEUR-KINÉSITHÉRAPEUTE

La formation, conduisant au Diplôme d'État, permet d'acquérir les connaissances scientifiques, cliniques et techniques. Elle permet aussi de développer les capacités pédagogiques et psycho-sociales nécessaires pour rééduquer ou réadapter le patient à son environnement social et professionnel antérieur, et enfin de s'intégrer au groupe professionnel des kinésithérapeutes.

Dans cet objectif, la formation alterne les enseignements magistraux, les travaux dirigés, les travaux pratiques, le travail personnel et les stages cliniques ou hors clinique. Le cursus se décline en 2 cycles comportant 32 UE à valider dont les stages. Le Diplôme d'Etat s'acquiert en validant les UE des 2 cycles afin d'obtenir 240 ECTS.

Les étudiants de première année suivent un premier semestre commun de formation (S1) avec les filières ergothérapie et orthophonie de l'ILFOMER. Celui-ci comprend 320h réparties en 15 UE auxquelles se rajoute une UE spécifique à la filière masso-kinésithérapie (d'un volume de 88h).

# Doctorats





# Écoles doctorales

La formation doctorale est une formation à la recherche et par la recherche et une expérience professionnelle de recherche portant sur des travaux d'intérêt scientifique, économique, social, technologique, culturel... Cette formation comprend :

- un **travail personnel de recherche réalisé par le doctorant** sous la direction d'un directeur de thèse au sein d'une unité de recherche, conduisant à la rédaction d'un manuscrit et à la soutenance devant un jury
- le suivi de **modules de formation, complémentaires à la thèse, destinés à étendre le spectre de connaissances et de réflexion scientifique mais aussi à renforcer les compétences transversales pour favoriser l'insertion professionnelle des doctorants.**

**L'Université de Limoges compte 4 Ecoles Doctorales habilitées à délivrer le diplôme de Doctorat dans les disciplines suivantes :**

## ÉCOLE DOCTORALE OMEGALIM : BIOLOGIE, CHIMIE, SANTE (BCS)

- *Aspects moléculaires et cellulaires de la biologie*
- *Génomique et génétique moléculaire*
- *Immunologie, oncologie, inflammation, infectiologie*
- *Neurosciences*
- *Pharmacologie, infectiologie et sciences du médicament*
- *Physiologie et physiopathologie*
- *Recherche clinique, innovation technologique et thérapeutique*
- *Santé publique, épidémiologie, environnement et sociétés*
- *Sciences et techniques des activités physiques et sportives*
- *Chimie des substances naturelles*
- *Sciences du végétal*

## ÉCOLE DOCTORALE SCIENCES ET INGÉNIERIE (S&I)

- *Sciences et ingénierie pour l'information*
- *Mathématiques et applications*
- *Informatique*
- *Matériaux céramiques et traitements de surface*
- *Génie civil*
- *Eau, sol, environnement*
- *Sciences du végétal*

## ÉCOLE DOCTORALE GOUVERNANCE DES INSTITUTIONS ET DES ORGANISATIONS (GIO)

- *Droit public*
- *Histoire du droit et des institutions*
- *Droit privé et sciences criminelles*
- *Sciences économiques*
- *Sciences de gestion*
- *Sciences et techniques des activités physiques et sportives*
- *Aménagement de l'espace, urbanisme*

## ÉCOLE DOCTORALE LITTÉRATURE, SCIENCES DE L'HOMME ET DE LA SOCIÉTÉ (LSHS)

- *Sciences du langage*
- *Aménagement et urbanisme*
- *Géographie physique, humaine, économique et régionale*
- *Sociologie, démographie*
- *Sciences et techniques des activités physiques et sportives*
- *Sciences de l'Éducation et de la Formation*
- *Histoire*
- *Langues et littératures*
- *Cultures et civilisations*

# Diplômes universitaires



# DU et DIU : des diplômes pour se spécialiser et élargir ses connaissances !

En complément des diplômes nationaux de Licence, Licence professionnelle, Master et de Doctorat, les universités peuvent proposer des diplômes universitaires (DU). Ce sont des formations qui leur sont propres.

Lorsque plusieurs universités s'associent pour enseigner la même formation dans des établissements différents, on parle alors de Diplôme Interuniversitaire (DIU).

## POLE INTERNATIONAL

DU Passerelle B1, B2 et C1

DUFI Diplôme Universitaire d'Études Françaises B1, B2 et C1

## POLE ENTREPRENEURIAT HUB DE L'INNOVATION CAPS'UL

DU Etudiant Entrepreneur D2E

## IUT – INSTITUT UNIVERSITAIRE DE TECHNOLOGIE

DU Préparation aux Formations Scientifiques et Technologiques (DUPFST)

DU Préparation Linguistique, Universitaire et Scientifique (DUPLUS)

DU Études Technologiques internationales (DUETI)

## FACULTÉ DES SCIENCES ET TECHNIQUES

DU ANM Animateur Numérique et Multimédia – *Formation TIC à distance*

DU Médiation scientifique

DU Energies Renouvelables

## FDSE – FACULTÉ DE DROIT ET DES SCIENCES ÉCONOMIQUES

DU Expertise Judiciaire

DU Stadium Manager, Direction d'Exploitation des Enceintes Sportives

DU Manager Général de Club Sportif professionnel

DU UEFA Executive Master for International Players (ouvert pour les joueurs internationaux de football)

DU Droit Equin

DU Master in European Sport Governance

DU Droit Animalier

DU Stratégies patrimoniales et familles recomposées

## IAE – ÉCOLE UNIVERSITAIRE DE MANAGEMENT

DU Évaluateur et Auditeur qualité des systèmes et des organisations dans le secteur santé et social et secteurs connexes

DU Ingénierie dans le secteur social et médico-social

DU Hôtellerie Restauration en Milieu Médicalisé

DU Management et développement personnel en entreprise (MDPE)

DU Management de l'innovation

DU Parcours Management

DU Management d'équipe et leadership

DU Transformation numérique, entrepreneuriat et intrapreneuriat

DU Gestion et aide à la résolution des conflits dans les établissements de santé, médico-sociaux et sociaux

## IPAG – INSTITUT DE PREPARATION A L'ADMINISTRATION PUBLIQUE

DU Responsable d'administration communale (secrétaire de mairie)

## FLSH – FACULTÉ DES LETTRES ET DES SCIENCES HUMAINES

DU Intervention publique et citoyenneté

## INSPÉ – INSTITUT NATIONAL SUPÉRIEUR DU PROFESSORAT ET DE L'ÉDUCATION

DU Devenir acteur de l'École inclusive

DU Formation de formateurs académiques

DU Devenir formateur yoga



## FACULTÉ DE MÉDECINE

- DU Activité physique et maladie chronique
- DU Amélioration de la prise en charge du diabète de type 2
- DU Antibiorésistance ONE HEALTH
- DU Ethique médicale
- DU Evaluation et prise en charge de la douleur aiguë et chronique
- DU Hygiène-risques infectieux associés aux soins
- DU Hypnose et thérapies brèves stratégiques et solutionnistes
- DU Investigateur en recherche clinique
- DU Microchirurgie vasculaire et nerveuse
- DU Pathologie fonctionnelle pelvi-périnéale
- DU Psychiatrie de la personne âgée
- DU Prise en charge du cancer du sein
- DU Pair aidance
- DIU Accompagnement et soins palliatifs
- DIU Addictologie pratique et thérapeutiques
- DIU Arthroscopie
- DIU Biologie médico-légale
- DIU Coordination en gérontologie
- DIU Échographie et techniques ultra-sonores et échographie d'acquisition
- DIU Maladies neurodégénératives à destination du personnel paramédical
- DIU Médecine interne de la femme enceinte
- DIU Neuroradiologie interventionnelle
- DIU Nutrition en cancérologie
- DIU Oncogériatrie
- DIU Pathologie et Chirurgie Orbito-palpébro-lacrymale
- DIU Pédagogie des sciences de la santé
- DIU Pratiques médicales en santé travail pour la formation des collaborateurs médecins
- DIU Qualification à l'exercice de médecine générale
- DIU Santé au travail qualification infirmier
- DIU Soins infirmiers en endoscopie
- DIU Soins infirmiers en réanimation
- DIU Technique ultrasonique en anesthésie réanimation (TUSAR)
- DIU Médecine de la personne âgée
- DIU Coordination en gérontologie
- DIU Les amyloses
- DIU Gestion des risques au bloc opératoire
- DIU Formation complémentaire à la pratique de la gynécologie et de l'obstétrique destinée aux médecins généralistes
- DIU Physiologie médecine et traumatologie du sport

## FACULTÉ DE PHARMACIE

- DIU Conseil en phytothérapie et aromathérapie
- DU Pharmacien orthopédiste-orthésiste
- DU Plaies et cicatrises, réparation et régénération tissulaire
- DIU Formation d'intégration du service de santé et de secours médical - mention pharmaciens (SSSM)
- DU Formation des professionnels de santé en Education Thérapeutique du Patient
- DU E-PICIM
- DU Nutrition humaine
- DU Retour à l'officine
- DU Thérapies complémentaires



# Le mag' réussite et vie étudiante

**Comment booster sa réussite à  
l'Université de Limoges ?**

**L'alternance : un tremplin vers l'emploi !**

**Handicap et réussite**

**S'épanouir en s'engageant**



## Un cadre idéal pour vivre et étudier



## Vivre à Limoges,

c'est profiter d'un cadre de vie agréable avec un coût de la vie relativement bas comparé aux grandes métropoles. Les logements sont accessibles et bien entretenus, qu'il s'agisse de résidences étudiantes ou d'appartements en centre-ville. La ville est bien desservie par les transports en commun, facilitant vos déplacements au quotidien.

La vie quotidienne à Limoges, c'est le marché central, les Halles de Limoges, où l'on peut faire ses courses et découvrir des produits locaux de grande qualité. Ce sont les bords de Vienne où l'on peut se détendre après les cours, en profitant des sentiers de promenade qui offrent une vue paisible sur la rivière.



C'est aussi le quartier historique de la Cité, avec ses maisons à colombages et ses ruelles pavées, vous transportant dans une ambiance médiévale. Les parcs et les jardins, comme le Jardin de l'Évêché ou le Parc Victor Thuillat, offrent des espaces verts où chacun trouvera l'ombre et le calme nécessaires pour se ressourcer.

Limoges est aussi une ville de culture avec ses festivals et ses salles de spectacle. La vie nocturne n'est pas en reste avec des cafés, des bars et des restaurants qui animent le centre-ville, offrant des lieux de rencontre et de détente.



L'Université de Limoges est présente également sur les sites de Brive, Tulle, Egletons et Guéret, des villes dynamiques, riches en patrimoine et proches de la nature, qui offrent des environnements stimulants et paisibles pour se concentrer sur les études.

# La rentrée à l'Université de Limoges : un accueil chaleureux pour les nouveaux étudiants

## La pré-rentrée

Ce matin, l'amphithéâtre résonne des discussions animées des nouveaux étudiants venus assister à la réunion de pré-rentrée.

Cet événement vise à vous offrir toutes les informations nécessaires pour faciliter votre intégration à l'université. Vous ferez connaissance avec vos enseignants, vous pourrez repérer vos salles de cours et découvrir les services à votre disposition.

**Tout cela dans une ambiance conviviale, au milieu des étudiants avec lesquels vous allez partager votre année universitaire !**

### L'ÉMISSION TV « S'ÉPANOUIR A L'UNIVERSITÉ »

Dans cette émission, des personnels, des enseignants et des étudiants de l'Université vous expliquent comment appréhender en toute sérénité votre année universitaire.



### « PRÉAMB'UL »

Un événement réservé aux étudiants des parcours aménagés de FLSH, FDSE et FST pour démarrer du bon pied, prendre ses marques et créer du lien avec d'autres étudiants et cela, avant même les journées de pré-rentrée.



En 2023,

**99%** des participants ont apprécié cette journée

## Un accueil chaleureux et convivial

Après le mot de bienvenue, le responsable de la formation exposera les grandes lignes de l'organisation de l'année universitaire et les modalités des examens, afin que chacun puisse aborder cette nouvelle étape avec sérénité.

Pour vous assurer un soutien tout au long de l'année, différents interlocuteurs se tiennent à votre disposition :

- **Le Directeur des études** : Chargé de superviser l'ensemble des programmes et d'assurer leur qualité, il sera votre interlocuteur principal.
- **L'équipe pédagogique** : Composée des enseignants et enseignants-chercheurs intervenants au sein de la formation.
- **Les chargés d'accompagnement à la réussite** : personne clé proposant un accompagnement à l'aide à la réussite individuel et collectif au plus près des besoins de chacun.
- **Les personnels de scolarité dédiés**



## Une initiative déployée sur l'ensemble des composantes

Chaque composante de l'Université de Limoges organise sa réunion de rentrée selon des modalités adaptées aux cursus. Les formats peuvent varier, mais l'objectif demeure le même :

**fournir aux nouveaux étudiants toutes les clés pour une intégration réussie !**

# Les Modalités Pédagogiques à l'Université...

Les premières semaines à l'université sont intenses pour les étudiants. Ils doivent s'adapter au rythme soutenu des cours, des lectures et des travaux personnels. Le parcours universitaire comprend plusieurs types de cours, chacun ayant ses spécificités.



## LES COURS MAGISTRAUX (CM)

Ces cours en promotion entière permettent de dispenser des connaissances théoriques essentielles. Bien que ces séances soient souvent formelles et moins interactives, elles constituent une base essentielle pour comprendre les concepts fondamentaux de la discipline.

## LES TRAVAUX DIRIGÉS (TD)

En parallèle, les travaux dirigés (TD) en groupes plus restreints permettent d'approfondir les sujets abordés en cours magistral et de clarifier les points complexes, grâce à une interaction plus directe et à des exercices pratiques.

## TRAVAUX PRATIQUES

Les travaux pratiques (TP), réalisés dans des salles dédiées avec de petits groupes, constituent une autre modalité pédagogique importante qui offrent l'opportunité de manipuler des équipements spécifiques et de mettre en pratique les connaissances théoriques. Cette approche concrète facilite la compréhension et l'assimilation des concepts étudiés.

## SORTIES SUR LE TERRAIN

Ces activités permettent d'observer directement des activités sur site et d'appliquer les connaissances théoriques dans un contexte réel. Ces sorties offrent un apprentissage vivant et dynamique.

## MODALITÉS PÉDAGOGIQUES INNOVANTES

L'utilisation de nouvelles technologies, les projets collaboratifs et les études de cas sont autant de méthodes employées pour enrichir l'apprentissage.

Consultez nos bulles pédagogiques



# Des ressources mises à disposition pour étudier...

## Un environnement numérique de travail

En arrivant à l'université, les étudiants vont disposer de plusieurs ressources numériques, telles qu'une adresse mail universitaire, l'accès à un espace numérique de travail appelé « BIOME » ainsi qu'une plateforme numérique d'enseignement « moodle ». Sur cette plateforme numérique, les équipes pédagogiques peuvent déposer des supports de cours, exercices en ligne ou encore des capsules vidéo permettant aux étudiants de réviser.



## Des bibliothèques universitaires à disposition...

Pour préparer des projets en petit groupe ou encore réviser seul leurs examens, les étudiants peuvent se rendre dans n'importe quelle BU de l'Université de LIMOGES. Les BU sont présentes sur chaque site et sont ouvertes à tous. Elles ont l'avantage d'être des lieux stratégiques permettant l'accès à de nombreuses ressources documentaires, des espaces de travail agréables, de nombreux ordinateurs, des bornes WI-FI et une assistance en ligne. Dans certaines BU, il est également possible de réserver en ligne une salle de travail en groupe. Enfin, les équipes sont mobilisées pour accompagner les étudiants dans leurs recherches, la rédaction de travaux universitaires et proposer des ateliers à la carte.

05.55.43.57.00  
svp-scd@unilim.fr





# « Booster sa réussite » à l'Université de Limoges

À l'Université de Limoges, le programme «Booster sa réussite» propose aux étudiants de licence générale, un accompagnement à la fois individualisé et collectif, adapté à leurs besoins.

## Des parcours adaptés au rythme de chacun

En licence générale (FDSE et FST), les parcours aménagés offrent aux étudiants une flexibilité appréciée, adaptant la durée de leurs études à leurs besoins individuels et à leur rythme (Programme Form'UL).

À la fin du premier semestre ou lors de l'admission, en fonction de leur profil, les étudiants peuvent être orientés vers :

- **Parcours à Rythme Progressif** : possibilité de réaliser sa licence en quatre ans avec soutien individualisé.
- **Parcours Académique** : licence classique, en trois ans.
- **Parcours Excellence** : pour les étudiants à fort potentiel, certaines formations proposent d'intégrer un parcours excellence. Selon différentes modalités, l'étudiant a l'opportunité de renforcer et de diversifier ses compétences. Celles-ci seront fortement valorisables dans le projet professionnel.



RETROUVEZ LE  
TÉMOIGNAGE D'UNE  
ÉTUDIANTE EN RYTHME  
PROGRESSIF EN LICENCE  
CHIMIE



### TAUX DE RÉUSSITE<sup>1</sup>

**79%**

de réussite Licence

**89%**

de réussite en Licence  
Professionnelle

**85%**

de réussite en Master

### Témoignage sur accompagnement

« Avoir un personnel de l'Université qui est présent et peut nous prendre en charge en cas de difficulté et de stress, c'est un plus. Le suivi effectué par le chargé d'accompagnement est indispensable, surtout en première année d'études supérieures. »

Les chargés d'accompagnement à la réussite jouent un rôle essentiel dans le soutien et la réussite des étudiants au sein de l'Université de Limoges. Leur mission est d'offrir des conseils et un soutien personnalisé aux étudiants, afin de les aider à naviguer dans leur parcours universitaire et à surmonter les défis qu'ils peuvent rencontrer.

### Une équipe dédiée à la réussite

L'Université de Limoges dispose d'une équipe dédiée à la réussite des étudiants, composée de chargés d'accompagnement. Ces professionnels sont spécifiquement dévoués aux étudiants inscrits en premier cycle, offrant un accompagnement individuel et collectif adapté aux besoins de chacun.

### L'accompagnement collectif : des ateliers dédiés à la méthodologie universitaire

Ces ateliers, dispensés par les chargés d'accompagnement tout au long de l'année, ont pour objectif commun de développer les compétences indispensables pour réussir sa première année. Des nombreuses thématiques sont proposées : prendre des notes efficacement, gérer son temps, préparer et vivre sereinement ses examens, ateliers d'aide à la rédaction de dossier...

### Permanences et accessibilité

Les chargés d'accompagnement tiennent des permanences régulières au sein de trois composantes de l'Université : La Faculté de Droit et des Sciences Economiques, la Faculté des Lettres et des Sciences Humaines et la Faculté des Sciences et Techniques (sites Limoges et Brive).

Ils reçoivent les étudiants sur rendez-vous et leur proposent divers types d'accompagnement (conseil en orientation, aide à la méthodologie universitaire...).

### RENDEZ-VOUS par MAIL :

[reussite-etudiante@unilim.fr](mailto:reussite-etudiante@unilim.fr)

### LES PODCASTS :

Retrouvez les podcasts dédiés à la réussite afin de connaître tous les dispositifs d'accompagnements qui sont proposés.



<sup>1</sup>Taux de réussite = nombre d'étudiants ayant validé l'année sur le nombre total d'étudiants présents aux examens pour l'année 2022-2023



# Toutes les ressources pour réussir son année

## Le tutorat :

### Un dispositif par et pour les étudiants

Le tutorat étudiant est un dispositif d'accompagnement pédagogique destiné à aider les étudiants, notamment les nouveaux arrivants, à s'intégrer et réussir dans leurs études. Il repose sur la solidarité et l'entraide entre étudiants. Des tuteurs sont présents sur chaque site pour vous :

- Des tuteurs d'accueil qui accompagnent les nouveaux arrivants pour se familiariser avec l'environnement universitaire
- Des tuteurs d'accompagnement qui proposent un soutien méthodologique et disciplinaire par petits groupes.

### Tutorat

Pour en savoir plus :



## Le mentorat :

### Être accompagné pour réussir son intégration de l'Université

Pour lutter contre le phénomène de décrochage et favoriser l'intégration des nouveaux étudiants, l'Université de Limoges et l'AFEV développent un dispositif de mentorat inter-étudiants.

Au cours du 1<sup>er</sup> semestre, un étudiant de 2<sup>e</sup>, de 3<sup>e</sup> année ou plus est mis en relation avec un étudiant de 1<sup>ère</sup> année de la même filière pour discuter, partager des bons plans ou encore découvrir la ville. Les échanges peuvent se faire autour d'un café ou d'un déjeuner en fonction des disponibilités de chacun. Chaque binôme est suivi et accompagné par un référent AFEV à qui les étudiants peuvent s'adresser en cas de difficulté.

### Mentorat

Contact : AFEV :  
bastien.robert@afev.org  
Tél. : 06 27 81 25 99



## L'accompagnement à la réussite en BUT

La réussite des étudiants, et particulièrement celle des bacheliers technologiques, constitue un enjeu central pour l'IUT du Limousin.

### Une approche pédagogique repensée

L'approche par compétences est au cœur de la nouvelle pédagogie adoptée par les IUT. Cette approche vise à rendre les apprentissages plus significatifs et ancrés dans la réalité professionnelle. Les situations d'apprentissages et d'évaluation sont conçues pour refléter des contextes professionnels authentiques, permettant aux étudiants de mieux comprendre et appliquer les connaissances acquises. Pour atteindre cet objectif, divers outils et dispositifs ont été mis en place afin de soutenir les étudiants tout au long de leurs parcours de formation.

- Un tutorat systématique en première année de BUT par des membres de l'équipe pédagogique
- Le Contrat Pédagogique pour la Réussite des Étudiants
- Les modules de Projet Personnel et Professionnel (PPP)
- Le portfolio (pour suivre et documenter ses compétences).
- L'accompagnement personnalisé pour la recherche de stages ou d'alternance

+ D'INFOS SUR  
LA RÉUSSITE EN BUT



## Le Contrat Pédagogique de Réussite

Chaque étudiant signe un contrat pédagogique en début d'année, détaillant les cours à suivre et les objectifs à atteindre. Cet outil garantit un suivi personnalisé tout au long du parcours universitaire, adapté aux besoins spécifiques de chaque étudiant.

# Handicap et réussite

## Vous avez un handicap, une maladie invalidante, un trouble des apprentissages ?

### LE SERVICE D'ACCUEIL ET D'ACCOMPAGNEMENT DES ETUDIANTS EN SITUATION DE HANDICAP EST LÀ POUR VOUS ACCOMPAGNER.

En fonction de votre situation, il vous propose :

- D'évaluer vos besoins lors d'entretiens individualisés
- De mettre en place des aménagements pour compenser vos difficultés
- De vous aider dans vos démarches administratives et juridiques et de vous informer sur les aides dont vous pouvez bénéficier dans vos études, votre vie quotidienne et/ou professionnelle
- De préparer votre rentrée à l'Université : visite des locaux, rencontre avec les équipes pédagogiques et administratives...



### Service d'Accueil et d'Accompagnement des Etudiants en situation de Handicap

Tél. : 05 55 14 90 70  
servicehandicap@unilim.fr

### VOUS POUVEZ BÉNÉFICIER DE 3 TYPES D'AMÉNAGEMENTS

- **Les aménagements d'examens** : tiers-temps, secrétariat d'examen, composition sur ordinateur, adaptation des sujets, braille, langue des signes, etc.
- **Les aménagements de la scolarité** : appui d'« étudiants-assistants » chargés de vous aider dans la prise de notes en cours, les recherches en bibliothèque, les manipulations en TD ou les déplacements sur le campus ; prêt de matériel et de logiciels informatiques, etc.
- Pour les apprentis et les personnes en contrat de professionnalisation, **aménagements de votre lieu d'emploi** : adaptations d'horaires, aménagements de poste, etc.

Dans le cadre d'une demande d'aménagement de vos examens ou de vos études, vous devez également prendre rendez-vous avec le **Service de Santé Étudiante** (cf p.75) en vous munissant de l'ensemble des documents relatifs à votre situation.

Tél. : 05 55 43 57 70  
ssu@unilim.fr

Si vous souhaitez entreprendre une reprise d'études, une VAE ou intégrer une formation en alternance : Notre référente handicap dédiée, Christelle CASTILLE, est à votre disposition pour vous accompagner et vous conseiller dans votre projet.

### Témoignage Arianne, étudiante en L2 SVT

« Durant ma Licence de Biologie, j'ai été accompagnée par un étudiant assistant. Cela a été un réel soutien. J'ai pu m'appuyer sur sa prise de notes lorsque j'en avais besoin, et j'ai également pu bénéficier d'heures de tutorat qui m'ont permis de faire le point sur les cours et les examens. De plus, mon étudiant assistant m'a conseillé par rapport à la gestion et à l'organisation de mes révisions. »

### RÉUSSISSEZ VOTRE INSERTION PROFESSIONNELLE...

Notre chargée d'insertion professionnelle peut vous accompagner dans votre projet professionnel en vous apportant un soutien individualisé et adapté.

**Prenez rendez-vous :**  
Tél. : 05 55 14 92 29  
christine.michon@unilim.fr



# Une aide à l'orientation et à l'insertion professionnelle

La Direction Orientation Réussite et Insertion du Pôle Formation accompagne les étudiants de leur entrée à l'université jusqu'à leur insertion sur le marché du travail.



Une équipe de professionnels spécialisés en orientation et en insertion professionnelle prépare au mieux les étudiants dans la construction de leur parcours, leurs choix de formation, les réorientations possibles, leurs projets professionnels et leurs perspectives de carrière.

## Orientation

### Accompagnement au projet (orientation, réorientation, poursuite d'études, passerelles)

Vous pouvez bénéficier de conseils de professionnels de l'orientation pour faire un point sur votre parcours et avoir toutes les informations nécessaires pour élaborer votre projet de formation. L'équipe vous propose des ateliers, des rendez-vous individuels et la participation à des événements.

### 3 types de service à votre disposition :

- Des rendez-vous uniques pour répondre à un besoin d'information ou de conseil immédiat
- Des rendez-vous avec suivi pour vos accompagner tout au long de votre parcours
- Un accompagnement approfondi par des Psychologues de l'Education Nationale pour apprendre à mieux vous connaître et à identifier vos centres d'intérêts et vos aptitudes

**Direction Orientation Réussite et Insertion**

**Pôle formation**

Tél. : 05 55 14 90 70  
dori@unilim.fr



## Insertion Professionnelle

Des chargés d'insertion professionnelle vous conseillent et vous accompagnent dans vos démarches : recherche de stage, d'alternance, accès au premier emploi. L'équipe vous propose des ateliers, des rencontres avec des professionnels et des rendez-vous individuels.

### Nous vous conseillons pour :

- Formaliser et valoriser vos compétences
- Optimiser votre CV et rédiger votre lettre de motivation
- Construire votre réseau et vous faire connaître sur le web
- Identifier les secteurs et entreprises cibles
- Préparer vos entretiens de recrutement ou d'entrée en formation

Cet accompagnement est ouvert aux étudiants et aux actifs en reprise d'études.

Les rendez-vous se déroulent en présentiel pour les étudiants se situant sur les campus de Limoges. Une demande de rendez-vous à distance (en visio ou par téléphone) est possible pour les étudiants des campus universitaires de Brive, Guéret, Tulle, Egletons.



## À RETENIR

**92 %**

des diplômés sont en emploi 30 mois après l'obtention de leur diplôme\*

Retrouvez les résultats de l'enquête sur le devenir des diplômés 2023 à 6 mois :



# L'alternance à l'Université de Limoges : un tremplin vers l'emploi

L'alternance à l'Université de Limoges, c'est possible avec une offre de bac+2 à bac+5 dans de nombreux secteurs de pointe. En combinant enseignements académiques et pratique en entreprise, cette formule dynamise votre parcours, favorisant une insertion professionnelle rapide et efficace.

Avec un contrat d'alternance, vos frais de formation sont pris en charge et vous percevez une rémunération. Cette expérience, très prisée par les employeurs, devient un véritable tremplin vers le premier emploi. Les entreprises recrutent souvent les alternants qu'elles ont formés et accompagnés tout au long de leurs études.

**Lancez-vous dans l'alternance et boostez votre carrière dès maintenant !**

## Regards croisés sur l'alternance :

Découvrez les témoignages d'un apprenti et de son maître d'apprentissage sur l'alternance



## 3 Bonnes raisons de choisir l'alternance

- **Faciliter l'accès à l'emploi** grâce à l'expérience professionnelle acquise en entreprise tout en créant son réseau professionnel
- **Être rémunéré** pendant sa formation en tant que salarié tout en obtenant un diplôme reconnu
- **Apprendre en pratiquant**

## La contractualisation : comment ça marche ?

Il existe deux types de contrat de travail concernant l'alternance dans l'entreprise : le contrat d'apprentissage ou le contrat de professionnalisation. Si les 2 contrats présentent des points communs, apprentissage ou professionnalisation n'ont pas les mêmes modalités d'application pour l'alternant comme pour l'employeur.



## Comment trouver sa structure d'accueil ?

Participe au forum de l'alternance en ligne organisé chaque année en mai avec JobTeaser. L'Université de Limoges se mobilise et recueille pour les futurs alternants des offres d'alternance de la part d'entreprises et structures du territoire.

### Le principe est simple :

- Créer son profil sur JobTeaser (accès depuis Biome) et télécharger son CV
- Consulter les offres déposées par les entreprises et structures
- Postuler en ligne
- Passer un entretien dans les locaux de l'entreprise ou à distance

**Direction de la Formation Continue et de l'Apprentissage**

dfca@unilim.fr  
Tél. : 05 55 14 90 70



## Témoignages :

Retrouvez les témoignages de 5 alternants de la FST qui vont vous présenter leur parcours, les missions qui leurs ont été confiées, la manière dont ils ont trouvé leur alternance ainsi que leurs avis sur l'alternance !



■ RÉPUBLIQUE FRANÇAISE

La certification Qualiopi a été délivrée au titre des catégories d'actions de formation suivantes :  
LES ACTIONS PERMETTANT DE FAIRE VALIDER LES ACQUIS DE L'EXPÉRIENCE  
LES ACTIONS DE FORMATION PAR APPRENTISSAGE

# Formation continue : évoluer et se réinventer

L'Université de Limoges a également vocation à former tout adulte, quel que soit son statut, tout au long de sa carrière. Les formations proposées peuvent permettre un renforcement ou un développement des compétences en vue d'une adaptation à un poste ou pour un projet d'évolution professionnelle ou encore de reconversion.

L'Université accueille les jeunes, les salariés, les demandeurs d'emploi, les travailleurs non-salariés quels que soient leur âge. Nous proposons un large choix de formations à travers nos diplômes nationaux, permettant de suivre les cours avec les étudiants, et nos formations spécifiques, adaptées aux besoins et aux contraintes d'un public en activité (Diplômes d'Université, Diplômes Inter-Universités, formations courtes ou sur mesure).



## Bon à savoir :

32 formations de l'Université de Limoges sont éligibles au Compte Personnel de Formation (CPF).

## Le Diplôme d'Accès aux Études Universitaires

Le DAEU est un diplôme national qui permet aux personnes ne possédant pas le baccalauréat de poursuivre des études supérieures ou de passer un concours niveau BAC. L'Université de Limoges propose le DAEU B (scientifique) en partenariat avec l'IFMK

### ESRP-IFMK de l'APSAH

Tél. : 05 55 33 10 10  
ifmk@apsah.asso.fr

## Témoignage Laëtitia, alternante diplômée en 2022

« Ne pas hésiter ; ne pas hésiter à demander de l'aide, à taper aux portes, à faire les démarches, de se lancer même si c'est vrai que ça peut faire peur. Le but c'est d'avoir un cadre de vie et une qualité de vie au travail adaptés à son handicap. (...) Il faut donc être acteur de son changement, prendre les rênes de ce que vous voulez. Le conseil que j'ai pu donner à mes camarades de promo, c'est qu'il ne fallait pas qu'ils soient dans l'attente, (...)»



## Pour les formations hors IUT :

### Direction de la formation continue et de l'apprentissage

Tél. : 05 55 14 90 70  
dfc@unilim.fr



## Pour les formations IUT :

### Service Formation Continue, Relations entreprises, Alternance

Tél. : 05 55 43 43 55  
iut-entreprise@unilim.fr

## La VAE à l'Université de Limoges

La VAE permet, à toute personne engagée dans la vie active, d'obtenir une certification professionnelle par la validation de son expérience acquise dans le cadre d'une activité professionnelle et/ou extra-professionnelle.

Pour tout salarié et tout actif, ce dispositif permet de mettre en cohérence sa certification avec son niveau de responsabilité, de sécuriser son parcours professionnel et de devenir acteur de son évolution professionnelle. Pour toute entreprise et association, ce dispositif est un véritable outil RH dans le cadre de la politique de formation, de gestion des emplois et des compétences. parcours VAE en mobilisant votre CPF.

## La VAPP

Le dispositif de Validation des Acquis Professionnels et Personnels (VAPP) permet, sous certaines conditions, d'accéder à une formation universitaire sans disposer du titre requis à l'entrée. Pour cela, vous devez avoir 20 ans au moins et avoir interrompu vos études depuis au moins deux ans ou depuis trois ans en cas d'échec.

Au sein de la DFCA, une conseillère vous informera sur la procédure et les formations proposées par l'Université de Limoges. Elle vous proposera un rendez-vous pour vous aider à construire votre projet de formation et votre dossier de demande de validation.



processus certifié

REPUBLIQUE FRANÇAISE

La certification Qualiopi a été délivrée au titre des catégories d'actions de formation suivantes :  
LES ACTIONS PERMETTANT DE FAIRE VALIDER LES ACQUIS DE L'EXPERIENCE  
LES ACTIONS DE FORMATION PAR APPRENTISSAGE



# Une université ouverte sur l'international

Depuis sa création, l'Université de Limoges a fait de l'ouverture sur le monde une priorité. La tradition d'accueil des étudiants internationaux y est fortement ancrée grâce à des équipes de recherche reconnues internationalement.

## Venir étudier à l'université de Limoges

Le Bureau d'Accueil International (BAI) accompagne les étudiants, chercheurs et enseignants internationaux dans l'organisation de leur arrivée et durant leur séjour : hébergement, titre de séjour, formalités administratives... Il facilite l'obtention du visa par la réservation de logements (250 chambres CROUS pré-réservées) pour les étudiants issus de partenariats et de programmes d'échanges. Il accompagne les étudiants internationaux dans leurs démarches administratives (Renouvellement des titres de séjour, affiliation à la Sécurité Sociale, Caisse d'Allocations Familiales, validation des visas en ligne) et propose une offre d'activités culturelles et récréatives dont la Journée d'Accueil des Étudiants Internationaux.

## Partir à l'étranger dans le cadre de ses études

Pour un stage ou un séjour d'études, avec Erasmus ou un autre programme, les possibilités sont nombreuses.

Les correspondants Relations Internationales de votre composante et la plateforme Mobilité du Pôle International sont là pour vous accompagner.

## La Maison des Langues

Pour se former ou obtenir une certification.

### FRANÇAIS LANGUE ÉTRANGÈRE :

- **DUEF** : formation diplômante pour toute personne désirant se perfectionner en langue française.
- **DU Passerelle** : pour les étudiants en exil
- Cours de français à la carte

### LANGUES VIVANTES ÉTRANGÈRES :

Pour les étudiants en formation initiale et continue. Langues proposées : anglais, espagnol, allemand, mandarin...

- Ateliers en petits groupes, E-learning, Stages, Conseils et accompagnement sur rendez-vous

### CERTIFICATIONS EN LANGUES :

- Anglais : TOEIC et CLES B2,
- Français langue étrangère : DELF DALF de A1 à C2,
- Espagnol\* : CLES B1 et CLES B2,
- Allemand\* : CLES B1
- Italien\* : CLES B1

\*en fonction des places disponibles



## Où nous trouver :

### Maison de l'International Campus Vanteaux

39H rue Camille Guérin  
87036 LIMOGES CEDEX



## Les différents contacts :

### Plateforme mobilité :

- BAI :  
accueil.international@unilim.fr
- Mobilités sortantes :  
mobilite@unilim.fr
- Formations en FLE :  
mlangues-fle@unilim.fr
- Formations en LVE :  
mlangues-lve@unilim.fr

### Bureau des certifications

- Certifications TOEIC :  
mlangues-toeic@unilim.fr
- Certifications DELF-DALF :  
mlangues-delfdalf@unilim.fr
- Certifications CLES :  
mlangues-cles@unilim.fr





# S'épanouir en s'engageant

## Le Pôle de Vie Etudiante

Il accompagne l'ensemble des initiatives étudiantes qu'elles soient dans un cadre associatif ou à titre individuel. Ces initiatives peuvent porter sur le développement durable ; l'animation des campus et d'intégration ; l'actions culturelles et sportives ; l'engagement, la solidarité et la citoyenneté... Pour permettre le développement des projets des étudiants, le Pôle de Vie Etudiante cogère avec le Bureau de Vie Etudiante, le CALM.

### CALM / Pôle Vie étudiante

Bat B Campus La Borie  
123 avenue Albert Thomas  
87000 LIMOGES  
Tel : 05.55.45.75.73  
laurent.pointg@unilim.fr



## Campus Stories

Ce dispositif accompagne les étudiants dans leurs projets, que ce soit sur des actions de vie de campus, de santé, ou dans le cadre de l'organisation d'événements sportifs ou culturels. Quel que soit le projet que vous portez, quel que soit le domaine dans lequel il prend place - culture, sport, santé, développement durable, citoyenneté... - que vous le portiez seul ou dans le cadre d'une association, l'Université de Limoges et le CROUS vous accompagnent et vous apportent leur expertise dans les domaines du montage de projets et pour la recherche de financements et de partenaires.



Le jury CAMPUS STORIES se réunit plusieurs fois dans l'année afin de permettre aux associations de déposer des demandes de subvention.

Pour déposer un dossier aux CAMPUS STORIES, il vous suffit de télécharger un dossier sur le site internet de l'Université.

Si vous avez des questions, contactez :

#### Le Pôle de la Vie étudiante

vie-etudiante@unilim.fr

#### Le Bureau de Vie Étudiante

bve.limoges@gmail.com

## Vous souhaitez développer votre projet d'entreprise tout en étant étudiant ?

Le dispositif Pépité Nord-Aquitain est là pour vous renseigner et vous accompagner. Si vous avez un projet et êtes motivé, vous pouvez obtenir gratuitement un statut reconnu : le SNEE, Statut National Etudiant Entrepreneur, c'est la chance de pouvoir être accompagné sur une idée ou un projet d'entreprise.

Pour obtenir le SNEE, vous devez déposer votre dossier d'inscription sur la plateforme nationale :

[snee.enseignementsup-recherche.gouv.fr](http://snee.enseignementsup-recherche.gouv.fr)

LE D2E, **Diplôme Etudiant Entrepreneur**, est un Diplôme Universitaire proposé par le Ministère français de l'Enseignement supérieur, de la Recherche et de l'Innovation, pour valider la démarche d'entreprendre. Le D2E est accessible à tout étudiant de niveau Bac ayant un projet réel d'entrepreneuriat.

  
Nord-Aquitain

En savoir plus sur  
le dispositif Pépité



#### Référent :

Valentin MOULIN

Mail : valentin.moulin@unilim.fr

Tél : 05.55.14.91.00 / 06.67.23.13.54



## Bien réussir sa vie étudiante !

**Tu as envie de faire bouger les choses, tu as des idées ou tu veux simplement t'intéresser à la vie étudiante de l'Université ?**

Le Bureau de Vie Étudiante (BVE) de l'Université de Limoges est une association regroupant des étudiants autour d'un seul et même thème : la dynamique étudiante. Le BVE a vocation à fédérer les énergies venues de l'ensemble des campus pour mener des projets à l'échelle de l'ensemble de l'Université. Que ce soit l'organisation de la fête de rentrée, de formations pour les étudiants associatifs, de concerts ou encore la mise à disposition d'un parc de matériel pour les autres associations étudiantes.... Le BVE, c'est la vie étudiante pour les étudiants et par les étudiants !

### Comment ça marche ?

Le Bureau de Vie Etudiante bénéficie d'une convention avec l'Université et à ce titre dispose de moyens particuliers et siège à différentes instances de gestion de la CVEC Contribution Vie Etudiante et de Campus. Les équipes du BVE sont composées d'étudiants qui souhaitent s'investir dans la vie étudiante. Le BVE est composé d'un bureau élu en début d'année universitaire et de bénévoles qui souhaitent s'investir dans l'une ou l'autre des actions.

### Un lieu de vie pour les étudiants : le C.A.L.M


Le CALM (acronyme de Comme À La Maison) est un espace de 400 m<sup>2</sup>, est à disposition de tous les étudiants pour y réaliser leurs activités en lien avec la vie étudiante tel que : des réunions de travail, des AG d'association, des ateliers, des conférences, des projections, du théâtre, des concerts... Ou tout simplement pour s'y retrouver dans un cadre convivial !




#### COMMENT REJOINDRE LE BVE ?

En les contactant :  
 bve.limoges@gmail.com  
 Tél. : 05 55 14 92 72



 BVEunilim

 @bvelimoges



### LE MÉDIALAB : LE TIERS LIEU MÉDIA DE L'UNIVERSITÉ DE LIMOGES

Véritable espace hybride et innovant dédié aux médias, le Médialab de l'Université de Limoges offre une multitude de ressources et d'actions autour des médias :

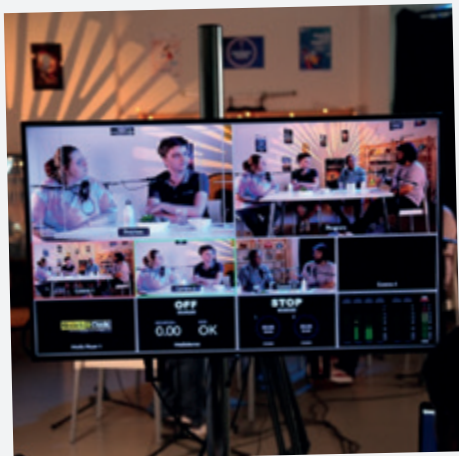
- Ateliers et co-formations à la carte
- Accompagnement média personnalisé
- Événements inspirants
- Living-lab média
- Espaces techniques spécialisés (Espace de tournage, Studio fond vert, Postes de travail pour le montage vidéo)

#### Vous avez un projet audiovisuel ?

Le Labo Média est là pour vous accompagner dans toutes vos expérimentations et réalisations.

**Retrouvez toutes les vidéos et ressources du médialab**

medialab@unilim.fr



# Épanouis-toi à l'université : Sport et Culture, ton duo gagnant !

## Pratiquez le sport de votre choix avec le SUAPS

Grâce au SUAPS (Service Universitaire des Activités Physiques et Sportives) vous avez le choix entre une quarantaine d'activités sportives dans différents domaines : sports collectifs, sports de combat, sports de raquettes, activités individuelles, préparation physique, activités de bien-être et d'expression, activités de pleine nature.

Quel que soit votre niveau de pratique, vous pouvez opter pour une pratique qualifiante (validée dans les cursus universitaires) ou une pratique personnelle.

Collectifs, les cours sont hebdomadaires mais peuvent également se dérouler sous forme de stages.

- Catalogue des activités et inscription :

<https://community-suaps.unilim.fr>

- Informations SUAPS :

<https://www.unilim.fr/suaps/>

Le département « Sport de Haut-Niveau » de l'Université de Limoges s'occupe des aménagements nécessaires dans l'organisation et le déroulement des études des sportifs de Haut-Niveau.

## Handisport

Si vous souhaitez pratiquer un sport dans des conditions adaptées, la cellule handisport en lien avec le SAAEH, est là pour vous accompagner.

### CONTACTS

cedrid.jarry@unilim.fr  
franck.redondeau@unilim.fr  
servicehandicap@unilim.fr

## Un service culturel qui soutient les pratiques artistiques et culturelles...

Le service culturel de l'Université propose des ateliers de pratiques artistiques et culturelles ouverts aux étudiants, aux personnels et à tous publics. Ces ateliers, aux thèmes variés, se pratiquent de façon hebdomadaire en dehors des vacances scolaires et sont dirigés par des artistes professionnels. Les inscriptions sont gratuites pour les étudiants.

La majorité des ateliers donnent droit à la validation de la pratique culturelle à la fin de chaque semestre selon des critères définis.

### SERVICE CULTUREL DE L'UNIVERSITÉ

Tél. : 05 55 14 92 53  
serviceculturel@unilim.fr



### CONTACTS & RENSEIGNEMENTS :

#### SUAPS – Campus La Borie

Accueil : 05 55 45 75 10  
Secrétariat : 05 55 45 75 12  
suaps@unilim.fr



## Culture Scientifique, technique et industrielle

Le service dédié à cette thématique organise ou participe à des opérations telles que : la Nuit européenne des chercheurs ou Donne ta Langue au Chercheur (qui vous permettront de rencontrer autrement les chercheurs de votre université, dans une ambiance conviviale et décalée), la Fête de la Science, des conférences grand public, des formations pour sensibiliser les doctorants à la culture scientifique, etc. Il réalise ou fait réaliser des articles, reportages et vidéos de vulgarisation scientifique pour valoriser les travaux des doctorants et chercheurs plus aguerris.

### CONTACT :

Personne référente :  
Diane Daïan  
Tél. : 05 55 42 36 89  
diane.daian@unilim.fr

# Des services qui vous accompagnent au quotidien...

## Le Service de Santé Étudiante est à votre service...

Pour tout problème de santé physique ou psychique, des consultations, sans avance de frais, sur rendez-vous, sont assurées par :

- Des médecins généralistes
- Des médecins spécialistes : Psychiatre, Allergologue
- Une sage-femme (consultations de gynécologie)
- Des psychologues > Une diététicienne

Des infirmières se tiennent à votre disposition pour tout conseil relatif à votre santé et la réalisation de soins infirmiers. Elles vous proposent également différentes techniques en gestion du stress. Vous avez la possibilité de bénéficier d'une visite de prévention pour faire le point sur votre santé (dépistage auditif et visuel, mesures biométriques, contrôle des vaccinations, examen clinique...). Des campagnes de prévention vous sont proposées tout au long de l'année pour vous aider à améliorer votre santé.

Le SSE peut aussi vous orienter vers des structures extérieures, d'urgences, de soins spécialisés. Le SSE vous accompagne également sur les sites : Brive et Guéret (sage-femme et psychologue), Tulle et Egletons (médecin généraliste).



## QU'EST-CE QUE L'ÉTUDIANT RELAIS SANTÉ ?

Les Étudiants Relais Santé offrent un premier niveau d'information sur la santé et le bien-être. Présent sur les campus, les ERS travaillent de pair avec les personnels du service de santé étudiante et organisent des opérations de sensibilisation et des campagnes d'information. Ils sont là pour répondre à toutes les questions des étudiants sur le sujet et faciliter leur quotidien.

## CONTACTS ET RENSEIGNEMENTS :

### Campus Condorcet

209 Boulevard Vanteaux  
Bâtiment C 87000 Limoges  
Tél. : 05 55 43 57 70  
ssu@unilim.fr



Merci de vous munir si possible de :

- Votre carte d'identité
- Votre carte vitale
- Votre carnet de santé



## ÉTUDIANTS EN SITUATION DE HANDICAP

En lien avec le SAAEH, une équipe pluridisciplinaire est à votre service pour vous accompagner tout au long de votre scolarité (propositions d'aménagements d'examens et/ou d'études, certificats médicaux, éducation thérapeutique, soutien).

## CROUS

Le CROUS (Centre Régional des Œuvres Universitaires et Scolaires) est un établissement public dont la mission est de favoriser les conditions de vie des étudiants dans de nombreux domaines : finances, logement, restauration, social et culture. **Le CROUS de Limoges c'est...**

## CROUS DE LIMOGES

**Campus Vanteaux**  
39 G rue Camille Guérin  
87036 Limoges Cedex  
Tél. : 05 55 43 17 00  
contact@crous-limoges



**11** résidences universitaires permettant de loger environ 2200 étudiants en Corrèze, Creuse, Haute-Vienne

**5** restaurants universitaires (dont 1 à Brive et 1 à Egletons)

**5** cafétérias qui vous proposent une formule du jour étudiante à 3.30€ pour les non-boursiers et 1€ pour les étudiants boursiers.

Environ **9000** bourses d'études attribuées pour plus de 26 millions d'euros

**3** assistantes sociales à l'écoute des étudiants en difficulté

**Prise de rendez-vous sur**  
[mesrdv.etudiant.gouv.fr/fr](https://mesrdv.etudiant.gouv.fr/fr)

### Le CROUS c'est aussi :

- Des emplois temporaires étudiants à retrouver sur notre plateforme Jobaviz.fr
- Des propositions de logements chez les propriétaires privés à consulter sur Lokaviz.fr
- Des concours artistiques (BD, nouvelle, photo, film court, danse, musique et théâtre)
- Des aides financières pour les projets étudiants



# Université de Limoges

## Toutes les adresses

### FDSE – FACULTE DE DROIT ET DES SCIENCES ÉCONOMIQUES

**Campus Centre Ville**  
5 rue Félix Eboué  
87031 LIMOGES CEDEX  
Tél. 05 55 14 90 00  
fdse.scolarite@unilim.fr  
www.fdse.unilim.fr

### IPAG – INSTITUT DE PRÉPARATION À L'ADMINISTRATION GÉNÉRALE

**Campus Turgot**  
Secrétariat – Porte 201 - 2<sup>e</sup> étage  
32 rue Turgot  
87031 LIMOGES CEDEX 01  
Tél. 05 55 34 97 44  
ipag@unilim.fr  
www.ipag.unilim.fr

### IAE – ÉCOLE UNIVERSITAIRE DE MANAGEMENT

**Campus Centre-Ville**  
3 rue François Mitterrand  
87031 LIMOGES CEDEX 1  
Tél. 05 55 14 90 27  
iae@unilim.fr  
www.iae.unilim.fr

### IUT – INSTITUT UNIVERSITAIRE DE TECHNOLOGIE DU LIMOUSIN

**Campus Maurois**  
12 Allée André Maurois  
87065 LIMOGES CEDEX  
Tél. 05 55 43 43 00  
iut-scolarite@unilim.fr  
www.iut.unilim.fr

### FLSH – FACULTÉ DES LETTRES ET DES SCIENCES HUMAINES

**Campus Vanteaux**  
39 E rue Camille Guérin  
87036 LIMOGES CEDEX  
Tél. 05 55 43 56 00  
scolarite-flsh@unilim.fr  
www.flsh.unilim.fr

### INSPÉ – INSTITUT NATIONAL SUPÉRIEUR DU PROFESSORAT ET DE L'ÉDUCATION

**Campus Condorcet**  
209 bd de Vanteaux  
87036 LIMOGES  
Tél. 05 55 01 76 86  
inspe-direction@unilim.fr  
www.inspe.unilim.fr

### PÔLE INTERNATIONAL

**Campus Vanteaux**  
39 E rue Camille Guérin  
87036 LIMOGES CEDEX  
Bureau d'accueil international (BAI)  
Tél. 05 55 43 56 53  
accueil.international@unilim.fr

**Maison des langues**  
Tél. 05 55 43 56 58  
05 55 43 56 59  
mlangues-fle@unilim.fr  
mlangues-lve@unilim.fr

### FST – FACULTÉ DES SCIENCES ET TECHNIQUES

**Campus la Borie**  
123 avenue Albert Thomas  
87060 LIMOGES CEDEX  
Tél. 05 55 45 72 00  
scolarite.sciences@unilim.fr  
www.sciences.unilim.fr

### FACULTÉ DE MÉDECINE

**Campus Marcland**  
2 rue du Docteur Marcland  
87025 LIMOGES CEDEX  
Tél. 05 55 43 58 00  
scolaritesante@unilim.fr  
www.medecine.unilim.fr

### FACULTÉ DE PHARMACIE

**Campus Marcland**  
2 rue du Docteur Marcland  
87025 LIMOGES CEDEX  
Tél. 05 55 43 58 13  
scolaritesante@unilim.fr  
www.pharmacie.unilim.fr

### ÉCOLE DE SAGES-FEMMES

23 Avenue Martin Luther King  
87025 LIMOGES CEDEX  
Tél. 05 55 05 64 66  
ecole-sages-femmes@chulimoges.fr

### ILFOMER

**Campus Vanteaux**  
39J rue Camille Guérin  
87036 LIMOGES CEDEX  
Tél. 05 55 43 56 60  
ilfomer@unilim.fr  
www.ilfomer.unilim.fr/

### ENSIL – ENSCI

**Campus Ester Technopole**  
16 rue Atlantis  
87068 LIMOGES CEDEX  
Tél. 05 55 42 36 70  
scolarite.ingenieur@unilim.fr  
www.ensil-ensci.unilim.fr

### DIRECTION DE LA FORMATION CONTINUE ET DE L'APPRENTISSAGE

**Campus des Jacobins**  
88 rue du Pont Saint-Martial  
87000 LIMOGES  
Tél. 05 55 14 90 70

**CFA SUP**  
Tél. 05 55 14 90 70  
cfasup@unilim.fr  
www.unilim.fr/cfasup

**Formation continue et VAE**  
Tél. 05 55 14 90 70  
dfc@unilim.fr  
www.unilim.fr/dfca/

### PÔLE FORMATION

**Campus des Jacobins**  
88 rue du Pont Saint-Martial  
87000 LIMOGES  
Tél. 05 55 14 90 70

**Direction Orientation Réussite et Insertion**  
Tél. 05 55 14 90 70  
orientation@unilim.fr

**Service Accueil et Accompagnement des Étudiants en Situation de Handicap**  
Tél. 05 55 14 92 79  
servicehandicap@unilim.fr

**Medialab**  
Tél. 05 55 14 90 82  
canalsup@unilim.fr  
www.unilim.fr/canalsup/medialab

### PÔLE VIE ÉTUDIANTE

**Campus La Borie**  
123 avenue Albert Thomas – Bât B  
87060 LIMOGES CEDEX  
Tél. 05 55 45 75 70  
vie-etudiante@unilim.fr

### SERVICE CULTUREL

**Campus des Jacobins**  
88 rue du Pont Saint-Martial  
87000 LIMOGES  
Tél. 05 55 14 92 53  
06 72 91 53 94  
serviceculturel@unilim.fr  
www.unilim.fr/culture

### SUAPS – SPORT

**Campus la Borie**  
185 avenue Albert Thomas  
87100 LIMOGES  
Tél. 05 55 45 75 10  
suaps@unilim.fr  
www.unilim.fr/suaps

### SERVICE DE SANTÉ ÉTUDIANTE

**Campus Condorcet**  
209 bd de Vanteaux  
87036 LIMOGES  
Tél. 05 55 43 57 70  
ssu@unilim.fr  
www.unilim.fr/ssu

### CROUS – CENTRE RÉGIONAL DES OEUVRES UNIVERSITAIRES ET SCOLAIRES

**Campus Vanteaux**  
39G rue Camille Guérin  
87036 LIMOGES CEDEX  
Tél. 05 55 43 17 00  
contact@crous-limoges.fr  
www.crous-limoges.fr

### BIBLIOTHÈQUES UNIVERSITAIRES SCD

**Campus Vanteaux**  
39C rue Camille Guérin  
87031 LIMOGES CEDEX  
Tél. 05 55 43 57 00  
scd@unilim.fr  
www.unilim.fr/scd

### COLLÈGES DOCTORAL DE SITE PÔLE RECHERCHE

33 rue François Mitterrand - BP  
23204 - 87032 Limoges Cedex  
Tél. 05 87 50 68 92  
05 87 50 68 90  
cds@unilim.fr  
www.unilim.fr/collegedoctoral

### ADRESSES DES SITES ANNEXES

**Site de Tulle**  
Campus universitaire de Tulle  
5 rue du 9 juin 1944  
19000 TULLE

**Site de Brive**  
Campus universitaire de Brive  
16 rue Jules Vallès  
19100 BRIVE-LA-GAILLARDE

**Site d'Egletons**  
Campus d'Egletons – Génie Civil  
17 Avenue Jacques Derche  
19300 EGLETONS

**Site de Guéret**  
Campus Jules Ferry  
1 avenue Marc Purat  
23000 GUERET

# Notes

A series of horizontal dotted lines for taking notes, spanning most of the page width.







# BONNES RAISONS DE CHOISIR L'UNIVERSITÉ DE LIMOGES

1

Une université qui  
**s'engage pour la  
réussite** de tous les  
publics

2

Une université qui  
**prépare** ses étudiants  
**aux métiers de demain**

3

Une université qui **porte**  
et développe **l'esprit  
d'entreprendre**

4

Une université  
**ambassadrice de  
l'interculturalité**, active et  
visible sur la carte du monde

5

Une **université d'excellence  
pour sa recherche**  
fondamentale et appliquée,  
source d'innovation



Université  
de Limoges

33 rue François Mitterrand  
BP23204 • 87032 LIMOGES  
Tél. +33(0)5 55 14 91 00

[www.unilim.fr](http://www.unilim.fr)

